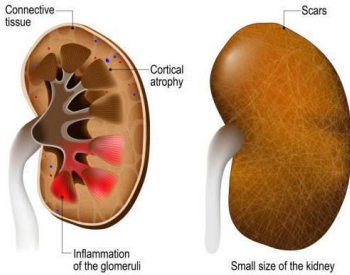


# GLOMERULONEFRITIS POSTESTREPTOCOCICA

## ¿QUÉ ES?

Problema renal que se produce después de una infección habitualmente cutánea o faríngea por estreptococos β-hemolíticos del grupo A (*Streptococcus pyogenes*).

En la glomerulonefritis, se produce inflamación y edema de los glomerulos.

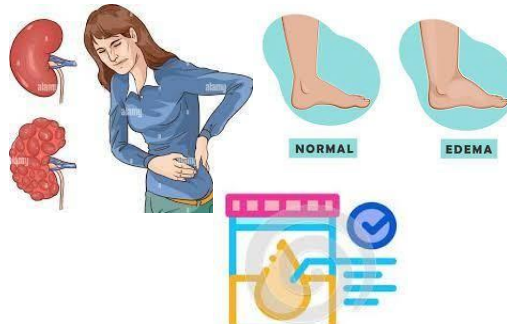


## EPIDEMIOLOGÍA



Más común en niños y en adultos mayores.

**Incidencia:**  
26.03 casos por 100 000 pacientes.  
-Enfermedad subclínica es 5 veces más frecuente que la clínica



## SÍNTOMAS:

- Orina roja o marrón.
- Hinchazón de los pies y las piernas.
- Presión arterial alta.
- Dolor en el costado.
- Debilidad.
- Disnea.
- Tos.

Los síntomas comienzan dentro de las tres semanas de una infección bacteriana.

## DIAGNÓSTICO:

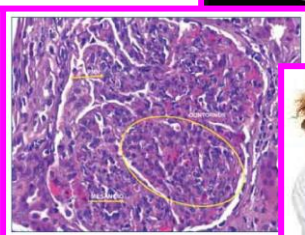
- Clínica y examen físico.
- Análisis de sangre y orina.
- Ecografía.
- Biopsia.

-El diagnóstico y el tratamiento de la amigdalitis bacteriana pueden ayudar a impedir que algunas personas desenvuelvan glomerulonefritis postestreptocócica.

## TRATAMIENTO:

- SINTOMÁTICO.
- Antibióticos (si es necesario).
- Medicamentos diuréticos.
- Antihipertensivos.

Daño renal severo -  
Diálisis para recuperación.





Universidad del Sureste  
Campus Comitán

Licenciatura en Medicina Humana



# "GLOMERULONEFRITIS ESTREPTOCÓCICA" INFOGRAFÍA

Hernández Aguilar Irma Natalia

Félix Alejandro Albores Méndez

4to "B"

INMUNOLOGÍA.

DRA. ROSVANI MARGINE MORALES IRECTA



PASIÓN POR EDUCAR