

# Esclerosis múltiple

Enfermedad neurológica crónica que se genera en el SNC y afecta al cerebro y médula espinal

**2.8 millones de personas diagnosticadas**



## EN MÉXICO



20 mil personas padecen EM

Más frecuente en mujeres

2da causa de discapacidad en jóvenes

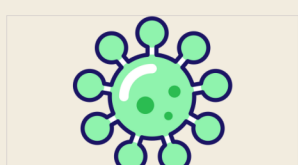
30 - 35 AÑOS

## Etiopatogenia

Se considera una enfermedad de origen inmunitaria. Se origina cuando se lesiona la mielina, un material graso que protege y rodea las células nerviosas, lo que afecta la forma en que los nervios conducen los impulsos eléctricos desde y hacia el cerebro, causando cicatrices en el sistema nervioso debido a la inflamación que provoca.

## Factores de riesgo

Edad Género Virus Raza Clima Genética



## Clínica



Pérdida del equilibrio



Mareos



Pérdida de la visión



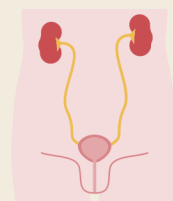
Estreñimiento



Dificultad para mover brazos y piernas



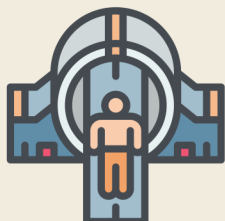
Problemas de coordinación



Incontinencia urinaria

## Diagnóstico

Resonancia magnética  
Análisis de líquido céfalo raquídeo



## Tratamiento

Multidisciplinario y personalizado  
Fármacos  
Terapia psicológica  
Rehabilitación



### Bibliografía

Instituto de salud para el bienestar. (30 de mayo de 2022). Día mundial de la esclerosis múltiple. Instituto de salud para el bienestar.

Realizado por: Alinne Pérez Velasco  
Joan Natael Rojas Velázquez