

# Enfermedad Intestinal

## INTESTINAL

ENFERMEDAD IDIOPÁTICA DE CASO CRÓNICO

### Epidemiología

Países industrializados en las latitudes nórdicas



20 a 59 años



### Factores de Riesgo

Multidireccional entre factores

#### Genéticos

Cromosoma 16, gen NOD2



#### Defectos Inmunes

Inmune Adaptativo Citoquinas Vías JAK/STAT Autofagia Inflasoma

#### Microbiota

Mayor densidad bacteriana



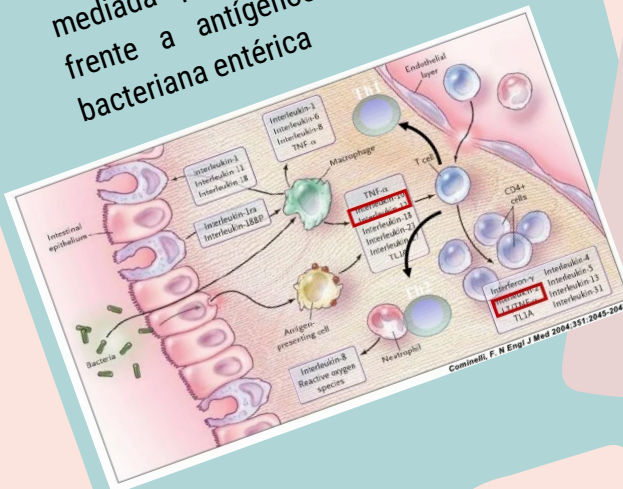
#### Ambientales

Vitamina D



### Etiopatogenia

Se debe a una alteración de la regulación de la respuesta inmunitaria, fundamentalmente mediada por linfocitos T CD4+ frente a antígenos de la flora bacteriana entérica



### Diagnostico

Sigmoidoscopia Coprocultivos Radiografía con contraste Tomografía Colonoscopia Biopsia



### Tratamiento

Nutrición adecuada Corticoesteroides Sulfasalazina Metronidazol Azatioprina 6-mercaptopurina Metotrexato Infliximab Resección quirúrgica



### Características

#### Características



#### Enfermedad de Crohn

Región distal del intestino delgado y proximal del colon



#### Colitis Ulcerosa

Limita al colon y al recto

Tipo de inflamación  
Nivel de compromiso  
Extensión del daño  
Áreas comprometidas

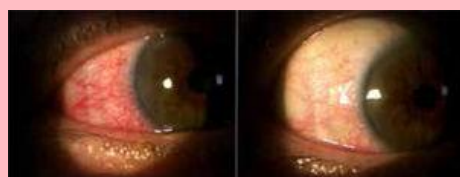
Diarrea  
Sangrado rectal  
Fistulas  
Estenosis  
Abscesos perianales  
Desarrollo de cáncer

Granulomatosa  
Principalmente submucoso  
Lesiones discontinuas  
Principalmente íleon y de forma secundaria, el colon  
Frecuente  
Raro  
Frecuentes  
Frecuentes  
Frecuentes  
Poco frecuente

Ulcerativa y exudativa  
Principalmente mucoso  
Lesiones continuas  
Principalmente recto y el hemicolón izquierdo  
Frecuente  
Frecuente  
Raro  
Raros  
Relativamente frecuente

#### Manifestaciones Extraintestinales

Compromiso articular periférico  
compromiso axial  
Osteopatía metabólica  
Compromiso ocular inflamatoria  
Manifestaciones cutaneas



#### REFERENCIAS

ANGÉLICA GONZÁLEZ CANTINCA  
LUIS JAIME MADRID SANCHEZ

Felipe Silva, Tomás Gatica, Carolina Pavez. 2019. Etiología y fisiopatología de la enfermedad inflamatoria intestinal. Revista médica clínica las condes. <https://www.elsevier.es/es-revista-revista-medica-clinica-las-condes-202-pdf-S0716864019300574>

Amaranta Luzoro, Pablo Sabat, Leonardo Guzmán, Francisca Frías. 2019. Manifestaciones extraintestinales de enfermedad inflamatoria intestinal. Revista Médica Clínica las Condes. <https://www.elsevier.es/es-revista-revista-medica-clinica-las-condes-202-articulo-manifestaciones-extraintestinales-enfermedad-inflamatoria-intestinal-S0716864019300549>