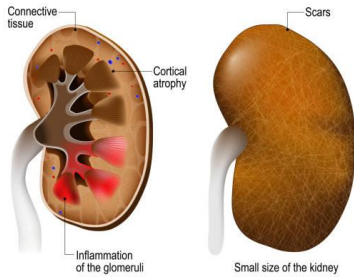


GLOMERULONEFRITIS POSTESTREPTOCOCICA

¿QUÉ ES?



Problema renal que se produce después de una infección habitualmente cutánea o faríngea por estreptococos β -hemolíticos del grupo A (*Streptococcus pyogenes*).

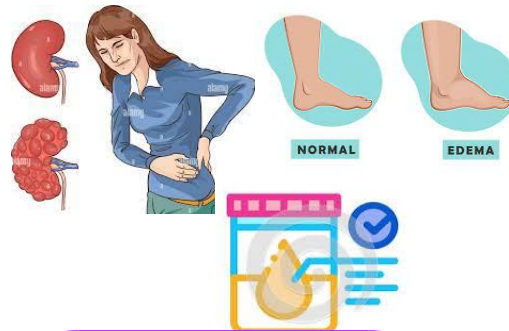
En la glomerulonefritis, se produce inflamación y edema de los glomerulos.

EPIDEMIOLOGÍA



Más común en niños y en adultos mayores.

Incidencia:
26.03 casos por 100 000 pacientes.
-Enfermedad subclínica es 5 veces más frecuente que la clínica



SÍNTOMAS:

- Orina roja o marrón.
- Hinchazón de los pies y las piernas.
- Presión arterial alta.
- Dolor en el costado.
- Debilidad.
- Disnea.
- Tos.

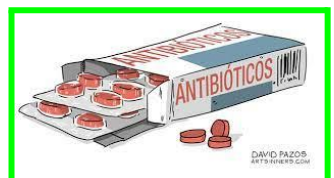
DIAGNÓSTICO:

- Clínica y examen físico.
- Análisis de sangre y orina.
- Ecografía.
- Biopsia.



TRATAMIENTO:

- SINTOMÁTICO.
- Antibióticos (si es necesario).
- Medicamentos diuréticos.
- Antihipertensivos.





Universidad del Sureste
Campus Comitán

Licenciatura en Medicina Humana



"GLOMERULONEFRITIS ESTREPTOCÓCICA" INFOGRAFÍA

Hernández Aguilar Irma Natalia
Felix Alejandro Albores Mendez

4to "B"

INMUNOLOGÍA.

DRA. ROSVANI MARGINE MORALES IRECTA



PASIÓN POR EDUCAR

