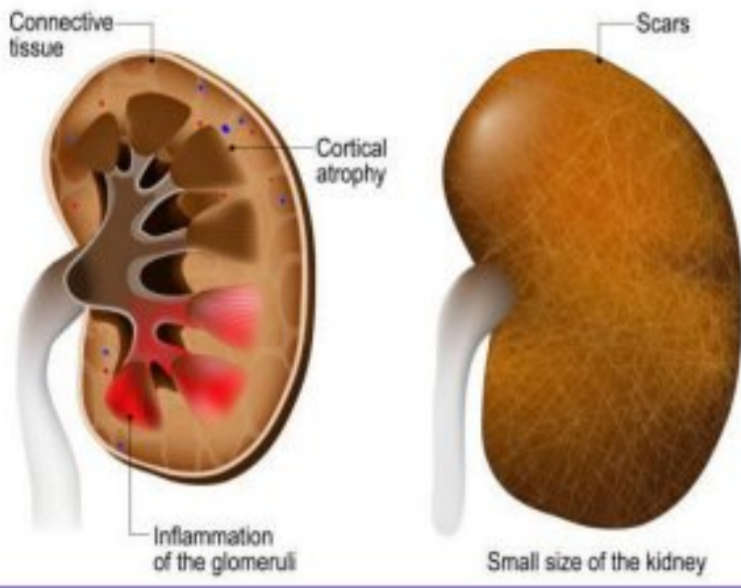


GLOMERULONEFRITIS POSTESTREPTOCOCICA

¿QUÉ ES?

Problema renal que se produce después de una infección habitualmente cutánea o faríngea por estreptococos β-hemolíticos del grupo A (*Streptococcus pyogenes*).

En la glomerulonefritis, se produce inflamación y edema de los glomérulos.



EPIDEMIOLOGÍA

HOMBRES MUJERES

Más común en niños y en adultos mayores.

Incidencia:
26.03 casos por 100 000 pacientes.
-Enfermedad subclínica es 5 veces más frecuente que la clínica



SÍNTOMAS:

- Orina roja o marrón.
- Hinchazón de los pies y las piernas.
- Presión arterial alta.
- Dolor en el costado.
- Debilidad.
- Disnea.
- Tos.

Los síntomas comienzan dentro de las tres semanas de una infección bacteriana.

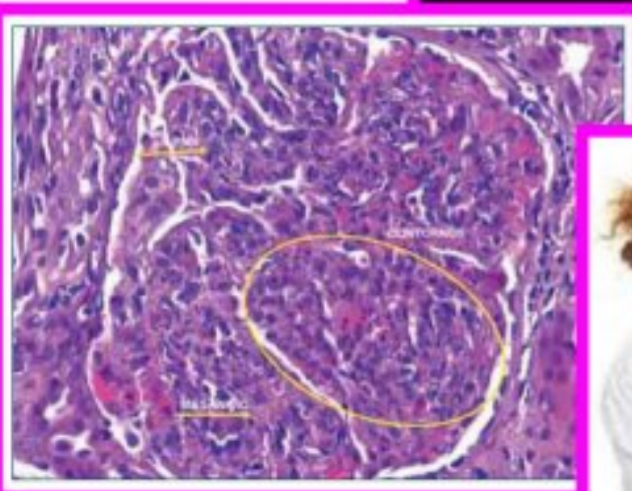
DIAGNÓSTICO:

- Clínica y examen físico.
 - Análisis de sangre y orina.
 - Ecografía.
 - Biopsia.
- El diagnóstico y el tratamiento de la amigdalitis bacteriana pueden ayudar a impedir que algunas personas desenvuelvan glomerulonefritis postestreptocócica.

TRATAMIENTO:

- SINTOMÁTICO.
- Antibióticos (si es necesario).
- Medicamentos diuréticos.
- Antihipertensivos.

Daño renal severo - Diálisis para recuperación.



IRMA NATALIA HERNÁNDEZ AGUILAR / FÉLIX ALEJANDRO ALBORES MÉNDEZ

BIBLIOGRAFÍA: Arroyo, D. (2021, March 17). *Glomerulonefritis e Infecciones*. Nefrología al día. Retrieved June 27, 2023, from

<https://www.nefrologiaaldia.org/es-articulo-glomerulonefritis-e-infecciones-370>



Universidad del Sureste
Campus Comitán



Licenciatura en Medicina Humana

"GLOMERULONEFRITIS ESTREPTOCÓCICA" INFOGRAFÍA

Hernández Aguilar Irma Natalia

4to "B"

INMUNOLOGÍA.

DRA. ROSVANI MARGINE MORALES IRECTA

PASIÓN POR EDUCAR