

# Esclerosis Sistémica

## ¿Qué es?

- Ubicada dentro de las enfermedades autoinmunes reumáticas
- Sin embargo, afecta comúnmente a la piel, endureciéndola
- Esclerodermia, literalmente significa "piel dura"
- Principal efecto, Crecimiento anormal del tejido conectivo
- Puede aparecer junto a otras patologías o síntomas.

## Epidemiología

### •EDAD MEDIA

- Aunque puede presentarse a cualquier edad

30-50

80%

### •MUJERES

- 4/5 personas son mujeres

### •PREVALENCIA

- 3/100,000 habitantes padecen esclerodermia

0.003%

## Síntomas

- Calcinosis (depósitos de calcio en piel)
- Fenómeno de Raynaud
- Disfunción esofágica (reflujo del ácido y pérdida de motilidad)
- Esclerodactilia (engrosamiento y tensionamiento de piel de manos)
- Telangiectasia (dilatación en los capilares, causa de manchas rojas)
- Dolor de articulaciones y Músculos (Mioartralgias)
- Otros: Manifestaciones cutáneas, Infecciones, Afectación de órganos internos y Síntomas psiquiátricos.

## Tratamientos

- Vasodilatadores
- Anti-Fibróticos
- Inmunosupresores (Acido Micofenólico)
- Electroestimulación (TENS)
- Células madre adultas.

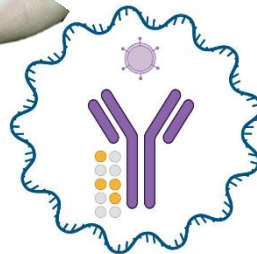
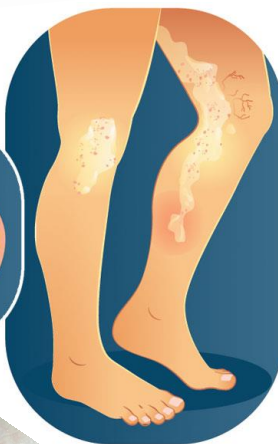
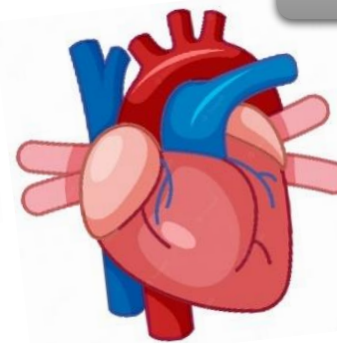
HIDRATACIÓN · MESURA · HIGIENE · CUIDADO · EJERCICIO · RELAX · DESCANSO · SALUD



29 de Junio Día Mundial de la Esclerodermia

PERSONA SANA

PERSONA CON  
ESCLERODERMIA



## Etiopatogenia

- Las causas se desconocen
- Parece ser de origen multifactorial
- Por factores genéticos y ambientales

Sobreproducción y acumulación de colágeno en la piel y otros órganos lleva a que se presenten síntomas de la enfermedad.

## Afectaciones

Tres niveles diferentes

**Afectación vascular:** Estrechamiento y endurecimiento de los vasos sanguíneos.

**Cambios inflamatorio:** Endurecimiento o fibrosis de los tejidos y órganos del cuerpo

**Alteración autoinmune:** Existe presencia en suero de anticuerpos

**Otros:** Pulmones y estómago.

## 3 Signos Clave Para Diagnostico

Fenomeno de RAYNAUD

Esclerodactilia

Anticuerpos Antinucleares Positivos

INTEGRANTES

José Alberto Cifuentes Cardona  
Brayan Velázquez Hernández