



# ENFERMEDAD CELÍACA

## ¿Qué es?



Es una alteración de medicación inmunitaria la cual se desencadena por la ingesta de alimentos que contengan gluten, se da en individuos que estén genéticamente predispuestos y provoca una lesión grave a la mucosa intestino delgado.

### Factores de riesgo:

- genética.
- Diabetes T1.
- SX de Down o Sx de Turner.
- Enfermedad autoinmunitaria de la tiroides

### PUEDE OCACIONAR:

- Infertilidad.
- Osteoporosis.
- Psoriasis.
- Riesgo de fracturas

### SINTOMAS:

- Diarrea crónica.
- Distensión abdominal.
- Pérdida de peso.
- Retraso en el desarrollo.
- Anemia ferropénica.
- Nauseas.
- Vomito.

### Epidemiología:

En México se estima un 0.9% con EC  
0.7% con alergia al gluten  
del 10-25% de probabilidad de padecer  
enfermedad celíaca hereditariamente.

### ¿Que puede consumir una persona en esta enfermedad ?

- Frutas y verduras
- frutos secos
- carnes y huevos
- cereales

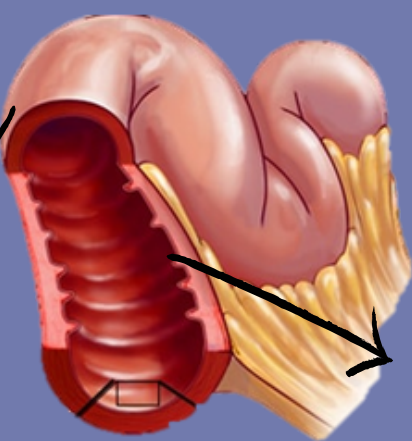
### Que NO puede consumir una persona en esta enfermedad?

- Harinas
- trigo, cebada y centeno
- condimentos



Cuando se consume gluten se produce un síndrome de mala absorción de las vitaminas, sales minerales, proteínas, grasas e hidratos de carbono.

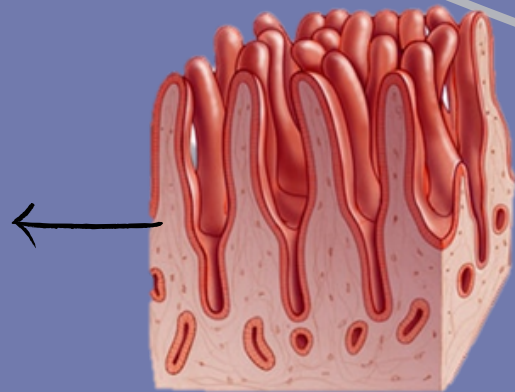
Intestino delgado



Luz intestinal

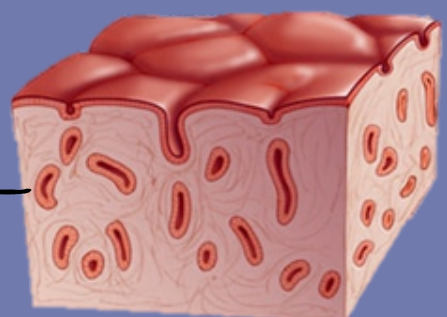
### Epitelio sano

- Vellosidades normales.
- Cubiertas por enterocitos.
- Ayudan a absorber nutrientes.
- Mucosa y submucosa normales.



### Enfermedad Celíaca:

- Vellosidades atrofiadas.
- Disminución de la función de absorción.
- Mucosa y submucosa lesionada.



echo por : ivan alonso Lopez lopez