

Esclerosis múltiple

Enfermedad neurológica crónica, que se genera en el SNC y afecta al cerebro y medula espinal

2.8 millones de personas diagnosticadas



EN MÉXICO

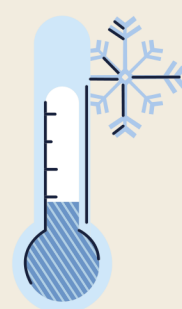
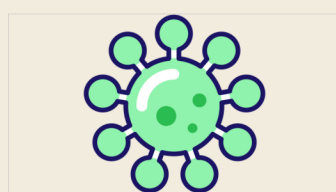


20 mil personas padecen EM
Mas frecuente en mujeres
2da causa de discapacidad en jóvenes

30 - 35 AÑOS

factores de riesgo

Edad Genero Virus Raza Clima



clínica

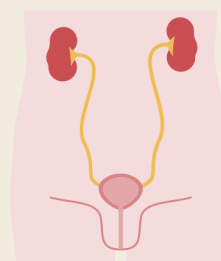
perdida del equilibrio

mareos

incontinencia urinaria



extremimiento



problemas de coordinacion

dificultad para mover brazos y piernas



perdida de la visión



Diagnóstico

Tratamiento

Resonancia magnetica
Análisis del liquido cefalorraquideo

Multidisciplinario y Personalizado
Farmacos
Terapia psicologica
Rehabilitacion

