



Universidad del sureste

Campus Comitán

Licenciatura en Medicina Humana

Tema: Síndrome Antifosfolípido

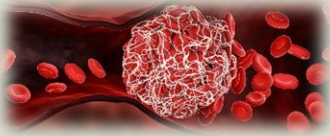
**Nombre del alumno: Antonia Berenice
Vázquez Santiz**

Cuarto "B"

Materia: Inmunología

Comitán de Domínguez Chiapas a 27 de junio del 2023

Síndrome Antifosfolípido



¿En qué consiste este síndrome?

Es una enfermedad caracterizada principalmente por la formación de coágulos de sangre dentro de los vasos sanguíneos

¿Cuál es la causa de este síndrome

Los anticuerpos son sustancias segregadas por las células de defensa del sistema inmunitario



¿Quiénes tienen riesgo De padecerlo?

Personas con otras enfermedades autoinmunes como lupus eritematoso sistémico o artritis reumatoide.

¿Cómo se manifiesta El síndrome?

Son muchas las manifestaciones Pero entre ellas destacan trombos en los vasos sanguíneos, anemia o deficiencia de plaquetas, infartos cerebrales y epilepsia.

La enfermedad puede afectar a cualquier persona, pero es más común en mujeres



Se presenta comúnmente en la edad reproductiva (2- 4 década de la vida)



¿Cómo se diagnostica?



¿Cuál es el tratamiento?

Pruebas de laboratorio en las que principalmente se buscan anticuerpos que están relacionados con la enfermedad.

No existe un tratamiento específico para este síndrome, ya que son múltiples las manifestaciones que puede ocasionar.

REFERENCIA BIBLIOGRAFICA

Translated from the seventh English edition of: Janeway's
Immunobiology

Copyright © 2008 by Garland Science, Taylor & Francis Group,
LLC All Rights Reserved