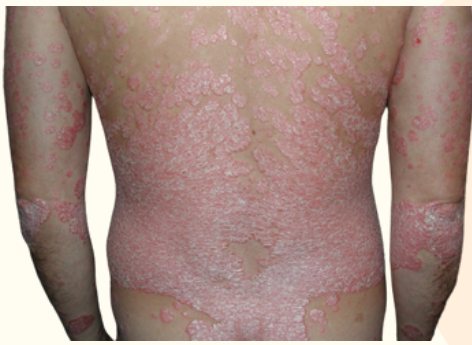
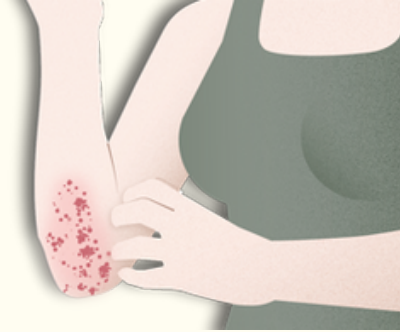




PSORIASIS



¿QUÉ ES?

Enfermedad sistémica, caracterizada por placas eritoescamosas que se sitúan principalmente en rodillas, codos, región sacra y piel cabelluda.



DATOS EPIDEMIOLÓGICOS

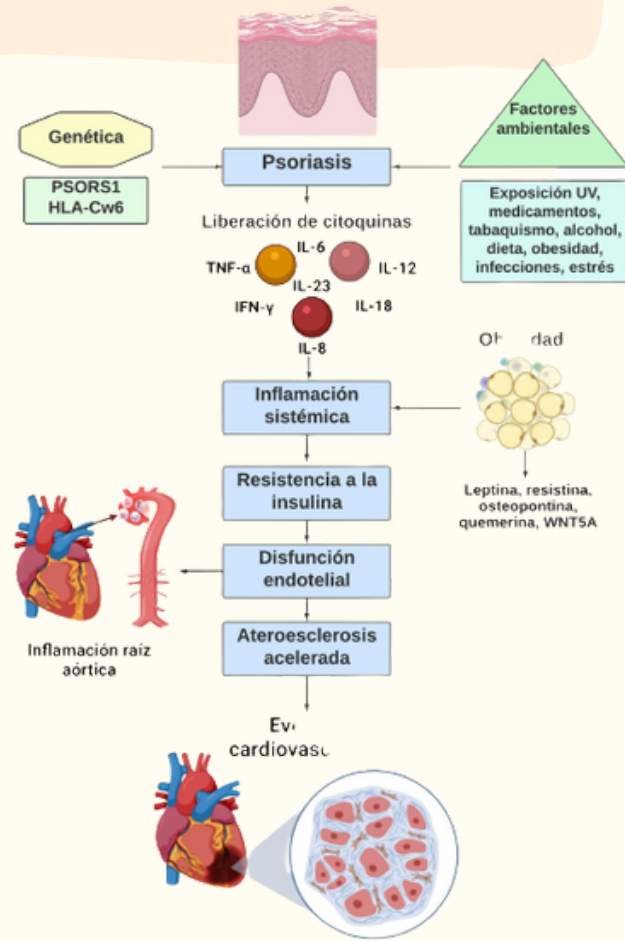
- En todo el mundo
- Personas de raza blanca.
- Ambos sexos
- 2º y 4º decenios de la vida.

ETIOPATOGENIA

- Autoinmunitaria y multifactorial
- Genética
- Regulación de queratinocitos
- Alteraciones Inmunitarias
- Alteraciones Neurógenas

CUADRO CLÍNICO

- Bilateral, simétrica.
- Piel cabelluda, codos y rodillas, región sacra y extremidades.
- Lesiones únicas o generalizadas
- Sarpullido con manchas rojas y escamosas



TRATAMIENTO

Medidas generales:

- Explicación amplia y psicoterapia de apoyo.

Tratamiento Local:

- Quertolíticos (crema o vaselina salicilada al 3 o 6% en el día)
- Alquitrán de hulla al 1 a 5% por las noches.



DIAGNÓSTICO

- Biometría Hemática
- Química Sanguínea
- Perfil Lipídico
- IMC



Fátima del Rocío Salazar Gómez