



UNIVERSIDAD DEL SURESTE  
LICENCIATURA EN MEDICINA HUMANA  
CAMPUS COMITÁN



# **Infograma "Psoriasis"**

**Materia: Inmunología**

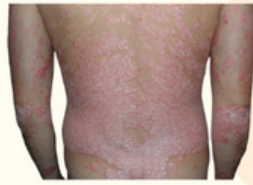
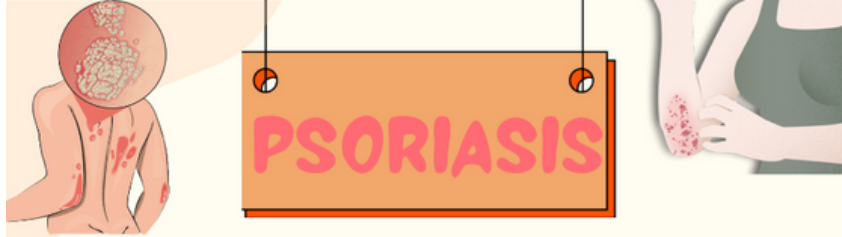
**Grado: 4°**

**Grupo: "A"**

**Nombre del Alumno:  
Fátima del Rocío Salazar Gómez**

**Nombre del profesor: Dr. Rosvani  
Morales**

Comitán de Domínguez Chiapas a 23 de junio de 2023.



## ¿QUÉ ES?

Es una enfermedad sistémica, caracterizada por placas eritroescamosas que se sitúan principalmente en rodillas, codos, región sacra y piel cabelluda.



## DATOS EPIDEMIOLÓGICOS

Frecuente en todo el mundo, particularmente en personas de raza blanca. Afecta a ambos sexos y ocurre a cualquier edad, con predominio entre el 2º y 4º decenios de la vida.

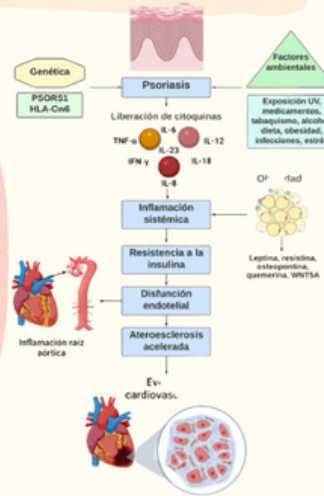
## ETIOPATOGENIA

Es autoinmunitaria y multifactorial, con fuente influencia genética y variabilidad fenotípica, como:

- Genética
- Regulación de queratinocitos
- Alteraciones Inmunitarias
- Alteraciones Neurógenas

## CUADRO CLÍNICO

- Bilateral con tendencia a la simetría.
- Predomina en piel cabelluda, salientes óseas como codos y rodillas, región sacra y caras de extensión de extremidades.
- Ocasionalmente en ombligo, palmas de las manos, plantas de los pies, genitales y pliegues de flexión.
- lesiones únicas o generalizadas



## DIAGNÓSTICO

Deben realizarse:

- Biometría Hemática
- Química Sanguínea
- Perfil Lipídico
- IMC



## TRATAMIENTO

Medidas generales:

- Explicación amplia y psicoterapia de apoyo.

Tratamiento Local:

- Quertolíticos (crema o vaselina salicilada al 3 o 6% en el día)
- Alquitrán de hulla al 1 a 5% por las noches.

