



Universidad del sureste
Campus Comitán
Medicina Humana

Tema:

Mapa Mental

Nombre del alumno:

Orlando Gamaliel Méndez Velazco

Materia:

Farmacología I

Grado: 3

Grupo: "A"

Docente:

Dr. Miguel Abelardo Ortega Sánchez

Comitán de Domínguez, Chiapas a 26 de abril de 2023.



MEDICAMENTOS

Cuando los medicamentos atraviesan la placenta tiene efectos farmacológicos y teratógenos



PELIGRO EN FETO

estos no son peligrosos cuando se usan en dosis recomendadas

TERATOGENO

Estructuras fetales afectadas con una solo exposición intrauterina a medicamentos



FARMACOLOGIA EMBRIONARIA Y FETAL

EFFECTOS EN EL FETO



- Propiedades fisicoquímicas del medicamento
- Velocidad para atravesar la placenta y la biodisponibilidad al feto
- Tiempo de exposición del fármaco

EFFECTOS EN EL FETO

- La etapa de desarrollo fetal al momento de la exposición al fármaco.
- Efectos de fármacos que se utilizan en combinación





EFFECTOS FARMACOLOGICOS

Los efectos son alterados por el sistema endocrino especial para el embarazo

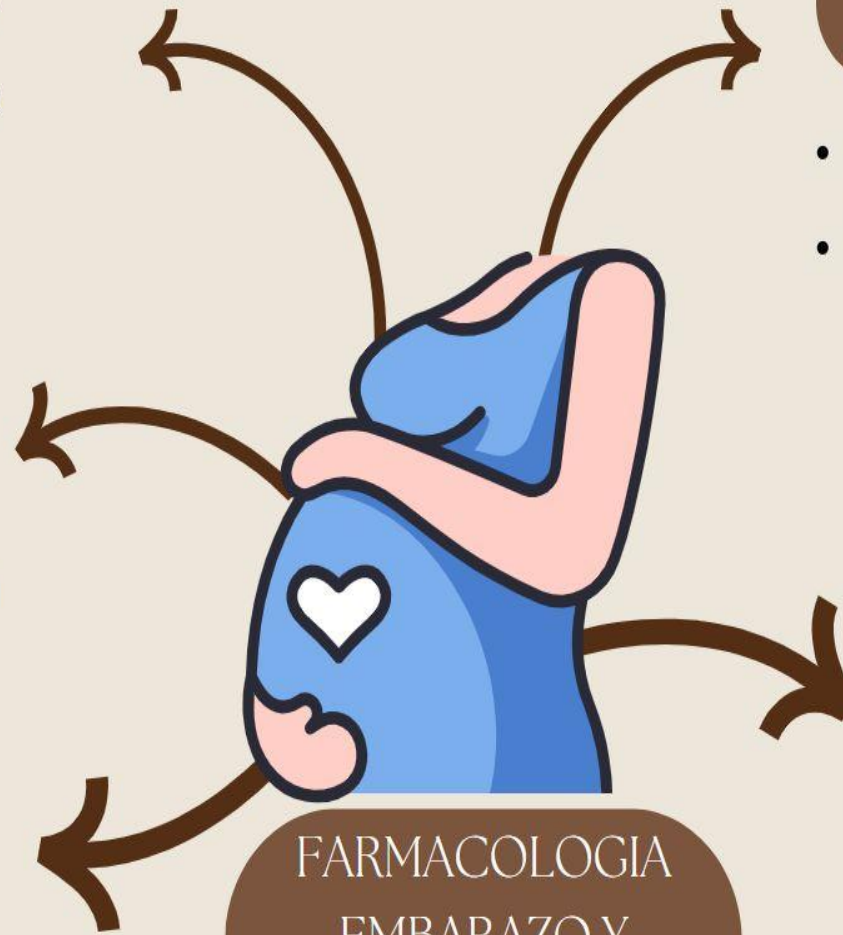


APIOIDES

El uso prolongado de opioides en embarazadas produce dependencia en el feto o el recién nacido

TERATOGENICIDAD INDUCIDA

Por Paatogenos infecciosos y virus



ABSORCION DE FARMACOS

- Flujo sanguíneo en área de administración
- Función gastrointestinal

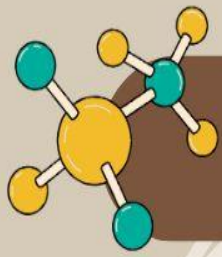


LACTANCIA SIGNIFICATIVA

La exposición de Litio, la amiodarona el atenolol



FARMACOLOGIA EMBARAZO Y LACTANCIA



ELÍXIR

Es una solución alcohólica donde las moléculas de fármacos se disuelven y distribuyen de manera uniforme

SUSPENSION

Partículas de fármacos no disueltas que se distribuyen mediante sacudidas



VOLUMEN VARIABLE DEL FARMACO

Errores a la medición, por derrames y expectoraciones



FARMACOLOGIA PEDRIATRICA

OBESIDAD EN NIÑOS

En niños obesos los fármacos se distribuyen en función al peso corporal esto hace que sea inadecuado



DOSIS Y METODOS PEDIATRICOS

Las dosis recomendadas por miligramos por kilogramos y métodos según la edad, peso y área de la superficie



LA DISTRIBUCION

esto cambia el portaje de masa corporal, de masa magra, de agua y aumentó de grasa



ELIMINACION

También la función de eliminar fármacos disminuye como en: Carbenoxolona, clobazam, meperidina



CAMBIOS SEGUN LA EDAD

enfermarse mucho, problemas de nutrición, economía.



METABOLISMO

La capacidad que tiene el hígado de metabolizar fármacos disminuye en algunos



FARMACOLOGIA GERIATRIA

LAS REACCIONES ADVERSAS

provocan: medicamentos incompatibles, inhibe el metabolismo hepático de muchos medicamentos, concentraciones sanguíneas elevadas, toxicidad grave

