

Diego Caballero Bonifaz

Sergio Jiménez Ruiz

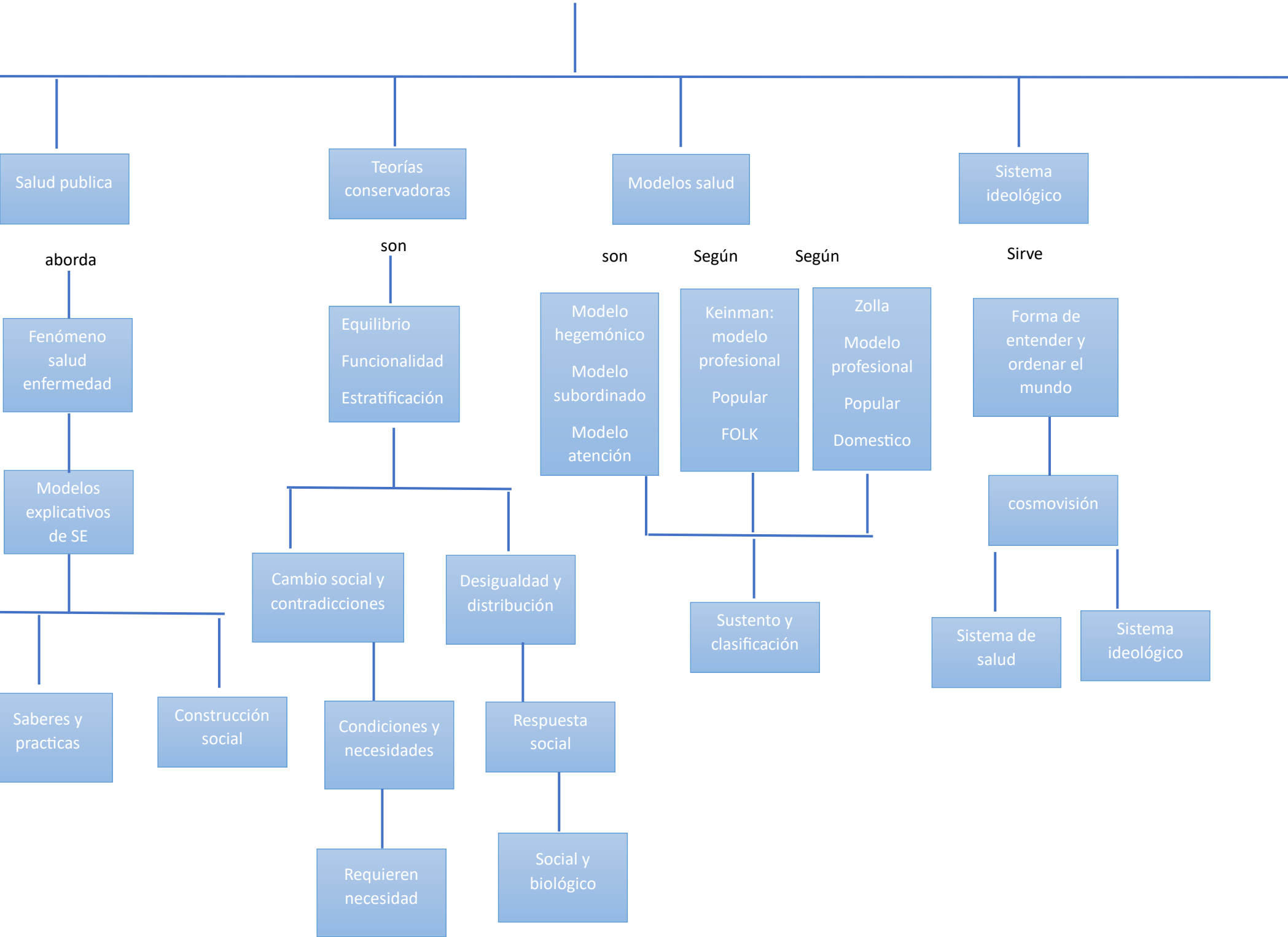
**Mapas Conceptuales Antropología
Médica**

Antropología médica II

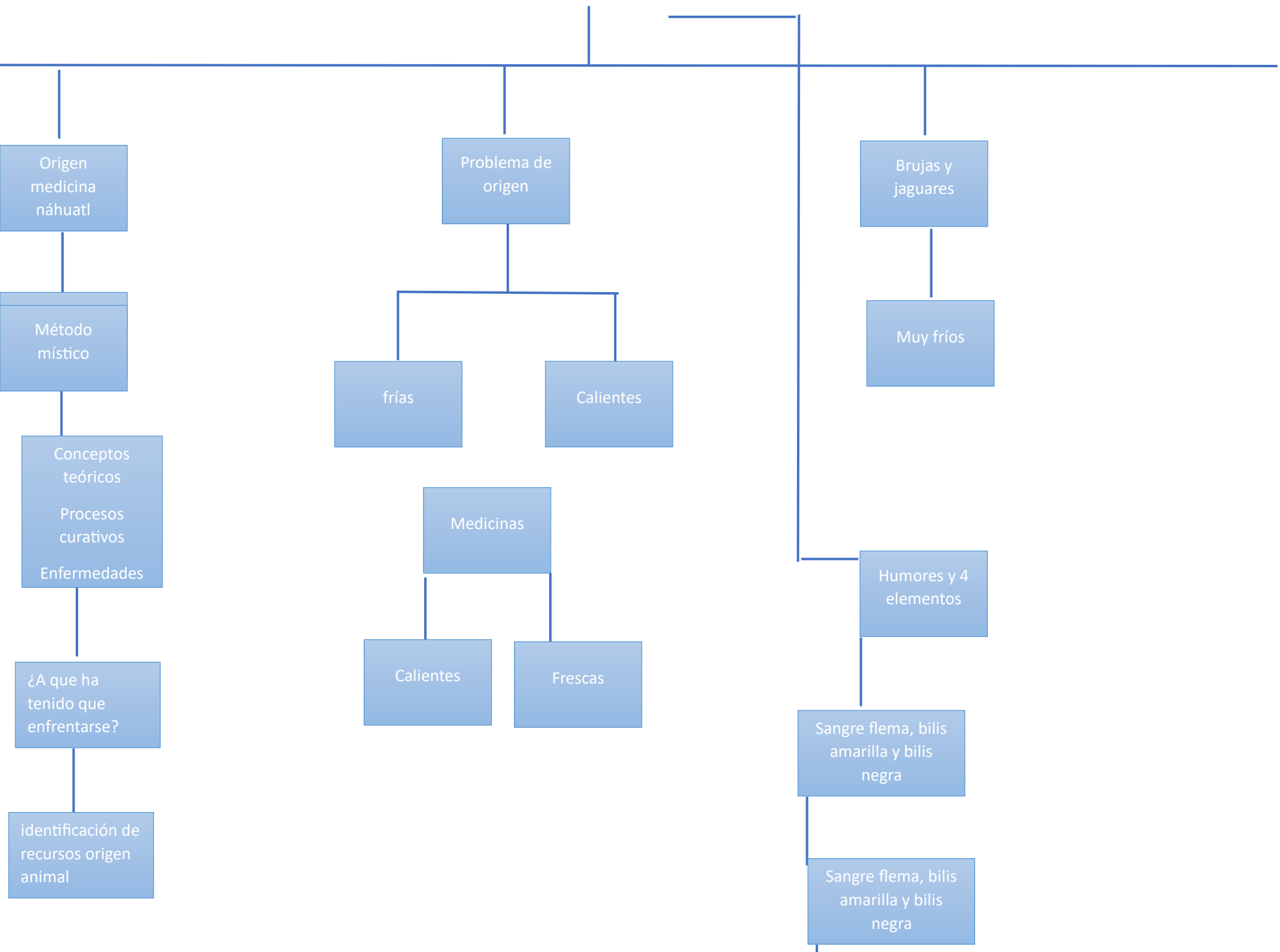
2

“B”

Los modelos médicos en México



Medicina náhuatl



Medicina Tradicional Mexicana



Proceso salud enfermedad

Complejo biológico estructural

Aspecto de lógica

Valores reales

Representación social

Elementos sistemas médicos

Agentes de salud

Agentes de salud
tecnologías apropiadas
Sustrato ideológico

Medicinas alternativas

Paralelas indígenas, invisible y popular

Tendencias alternativas

Herbolaria
Naturismo
Iridología

Medicina tradicional

Ideas culturales definidas

Suma de conocimiento

Caracteres estructurales

Socialización
Totalización psicosomática
Historicidad
Eficacia psicosocial

Visualización antigua

Instituciones

UNAM
IPN
UAM

Bibliografía

López Arellano, O., & Blanco Gil, J. (11 de abril de 1994). MODELOS SOCIOMÉDICOS EN SALUD PÚBLICA: COINCIDENCIAS Y DESENCUENTROS. Obtenido de Salud Pública de México pag 374 - 384: <https://saludpublica.mx/index.php/spm/article/view/5768/6395>

Austin, A. L. (03 de mayo de 2017). Textos de medicina Nahuatl. Obtenido de Históricas Digital: https://historicas.unam.mx/publicaciones/publicadigital/libros/textos/153_04_01_Introduccion.pdf

SALDAÑA, S. (31 de Enero de 2020). Medicina tradicional en México: entre pseudociencia, magia, cultura y charlatanería. Obtenido de XATACA MÉXICO: <https://www.xataka.com.mx/medicina-y-salud/mal-ojo-tronada-angina-empacho-padecimientos-oficiales-mexico-charlataneria-medicina-tradiciona>