



Lizeth Guadalupe Ramírez Lozano

Q. Hugo Najera

**Cuadro sinóptico de parásitos vistos en
clase**

Microbiología y parasitología

2°

“B”

Comitán de Domínguez Chiapas a 25 de junio de 2023.

Parásitos

Giardia Lamblia

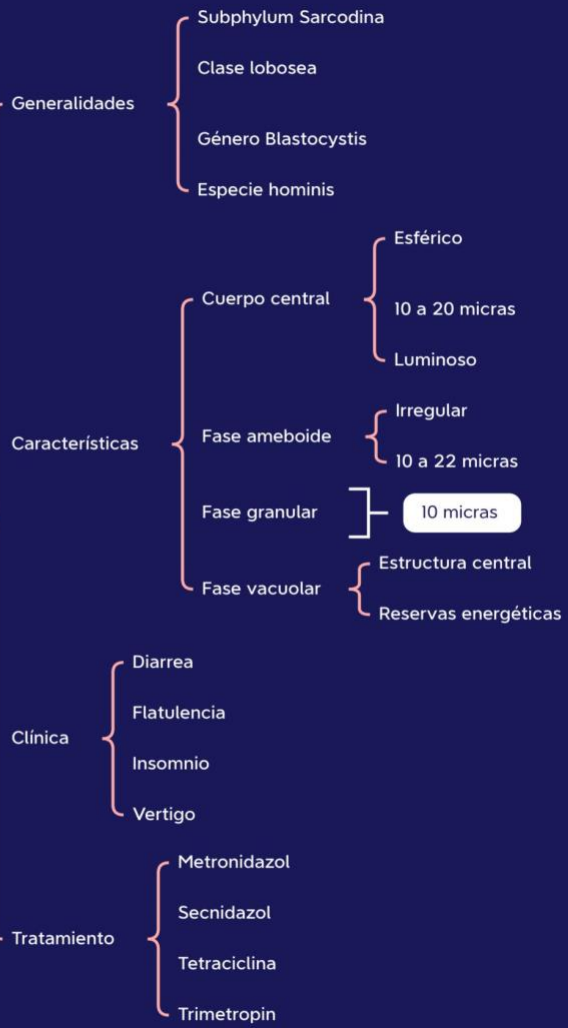
- Generalidades
 - Incubación de 3 - 45 días
 - + frecuente en niños
 - Diarrea del viajero
 - Asexual
- Características
 - Trofozoito
 - Movil
 - Débil
 - Patológico
 - Quiste
 - Inmóvil
 - Resistente
 - Infectante
- Tratamiento
 - Metronidazol
 - Tinidazol
 - Nitazoxanida

Trichomonas

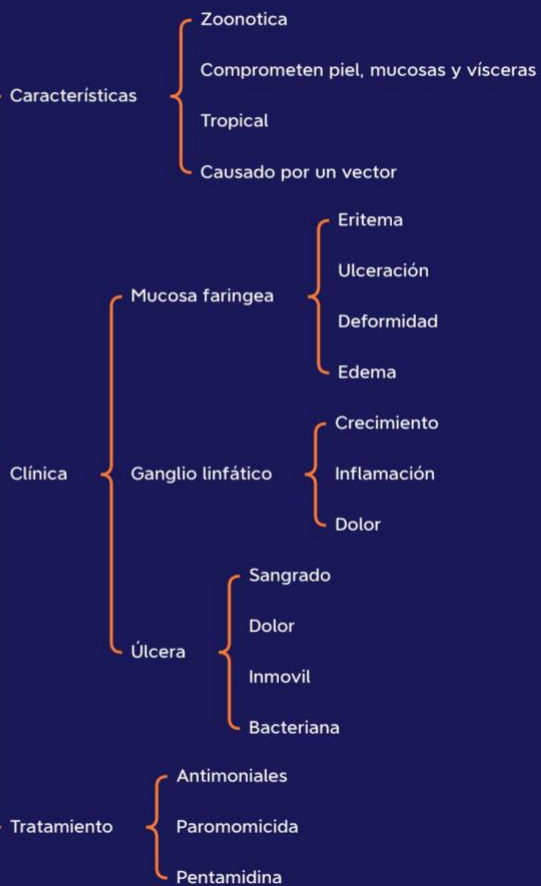
- Tipos
 - Tenax
 - Trofozoito oral
 - Piriforme
 - 5 flagelos
 - Hoministrofozoito
 - Piriforme
 - Núcleo ovoide
 - 5 flagelos
 - Vaginalis trofozoito
 - 15 - 20 de largo
 - Piriforme
 - 4 flagelos libres
- Clínica
 - Mujeres
 - Leucorrea
 - Plurito
 - Ardor vaginal
 - Eritema
 - Disuria
 - Hombres
 - Asintomático
 - Ardor uretral
 - Prostatitis
 - Erección dolorosa
- Tratamiento
 - Local
 - Metronidazon
 - Secnidazol
 - Sistémico
 - Tinidazol
 - Metronidazol

Parásitos

Blastocystis



Leishmania



Parásitos

Trypanosoma Cruzi

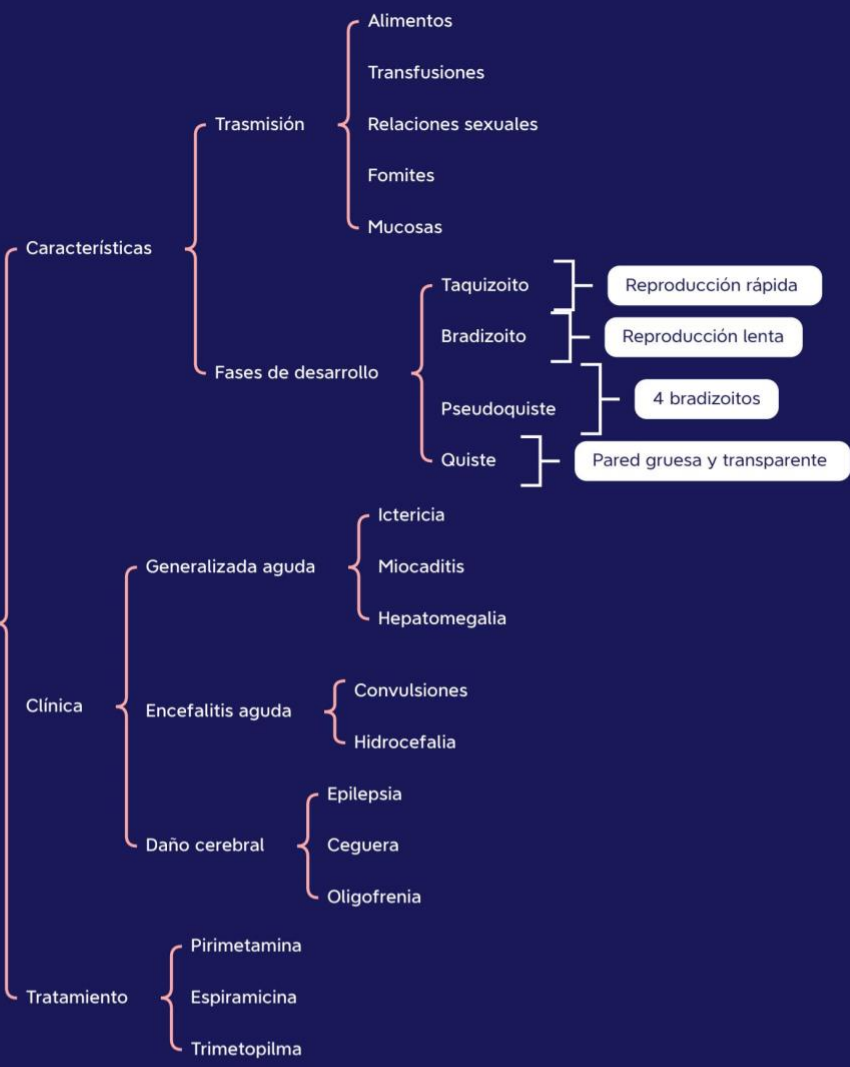
- Características
 - Redondo
 - Ovalado
 - Alargado
 - Parásito intracelular
- Formas
 - Infectante
 - Microscopio
 - Tripomastigoto
 - Mastigoto
- Tratamiento
 - Eliminación del parásito
 - Control de signos y síntomas
 - Biverdazol

Plasmodium

- Características
 - Causa paludismo
 - Trasmitido por mosquito
 - Zonas tropicales
- Tipos
 - P. Vivax
 - P. Malarie
 - P. Falerforum
 - P. Ovale
 - P. Cynomolgi
 - P. Knowlesi
- Clínica
 - Frío
 - Cefalea
 - Vómito
 - Escalofríos
 - Náuseas
 - Sudor
- Tratamiento
 - Coraquina
 - Primaquina

Parásitos

Toxoplasma



Taenia saginata



Parásitos

Taenia solium

- Características
 - 8 a 10 m de longitud
 - Escolex con doble corona
 - Proglotidos
 - Transmisión por alimentos
- Clínica
 - Inespecífica
 - Meteorismo
 - No hay forma de sospecharlo
 - Incomodidad digestiva
- Tratamiento
 - Coproparasitoscópicos
 - Tamizador de heces

Cisticercos

- Características
 - Se produce por forma larvaria
 - Saco color blanco
 - Interior lleno de líquido
 - Contiene un escolex
- Clínica
 - Tejido subcutáneo
 - Tumoración
 - Crisis convulsiva
 - Obstrucción de líquido cefalorraquídeo
- Tratamiento
 - Quirúrgico
 - Antiinflamatorios
 - Albendazol
 - Praziquantel

Fasciola

- Características
 - Cuerpo aplanado
 - Forma de hoja
 - Adulto
 - 2 a 3.5cm
 - Ventosa anterior
 - Útero corto
 - Huevo
 - Ovalado
 - Cubierta lisa
 - Color amarillo
 - Miracidio
 - Parecido al adulto
 - Papila cónica
 - Esporaquiste
 - Alargada
- Tratamiento
 - Bitianol
 - Nitazoxanida
 - Albendazol

Parásitos

Enterobius vermicularis

- Características
 - Frecuente en niños
 - Ano-boca
 - Infecta el huevo larvado
 - Parásito de tipo familiar
- Clínica
 - Prurito anal
 - Irritabilidad
 - Insomnio
 - Dormir intranquilo
- Tratamiento
 - Pamoato de pirvinio
 - Piperazina
 - Albendazol
 - Ivermectina

Trichuris trichuria

- Características
 - Provoca tricocefalosis
 - Macho
 - 30 - 45 mm
 - Espicula copuladora
 - Forma de látigo
 - Hembra
 - 35 - 50 mm
 - Forma de látigo
 - Extremo posterior ramo
 - Huevo
 - Forma de barril
 - Dos polos
 - Contenido celular
 - Cubierta triple
 - Membrana delgada
- Clínica
 - Dolor abdominal
 - Diarrea
 - Disenteria
 - Palidez
 - Anemia
 - Tenesmo rectal
- Tratamiento
 - Mebendazol
 - Albendazol
 - Nitazoxanida

Parásitos

Ascaris

Características

Macho

- 15 - 20 cm longitud
- Cilíndrico
- Blanco rosado
- Extremo posterior encorvado

Hembra

- 20 - 30 cm longitud
- Cutícula quitinoide
- Cintura o cinturón genital
- Vulva transversal

Huevo

- Ovoide
- Capsula gruesa
- Capa media y gruesa
- Célula ovular

Clínica

- Neumonía
- Distensión abdominal
- Meteorismo
- Plenitud

Tratamiento

- Piperazina
- Mebendazol
- Albendazol
- Ácido kaínico

Uncinarias

Características

- Géneros
 - Nacator
 - Ancylostoma
- Clima cálido y tropical
- Temperatura cálida
- Forma infectante larva filariforme
- Huevo
 - Ovalado
 - 35 micras
 - Cubierta transparente

Clínica

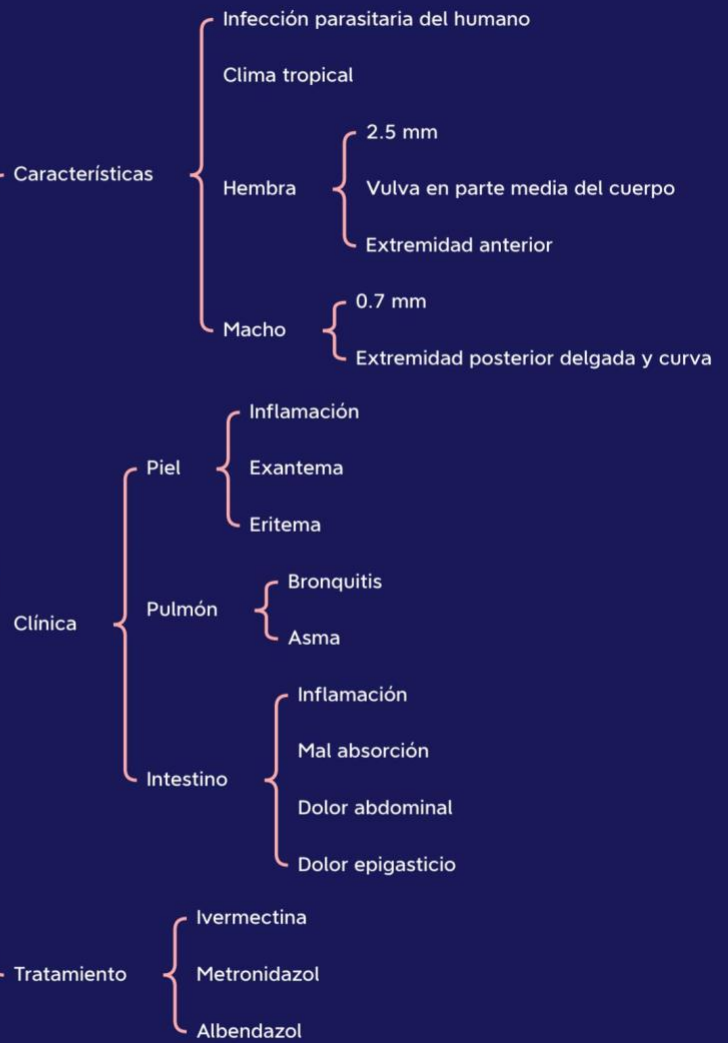
- Palidez
- Edema
- Fatiga
- Palpitaciones
- Vértigos
- Depresión mental

Tratamiento

- Ácido kaínico
- Albendazol
- Nitazoxanida
- Ivermectina

Parásitos

Strongyloides

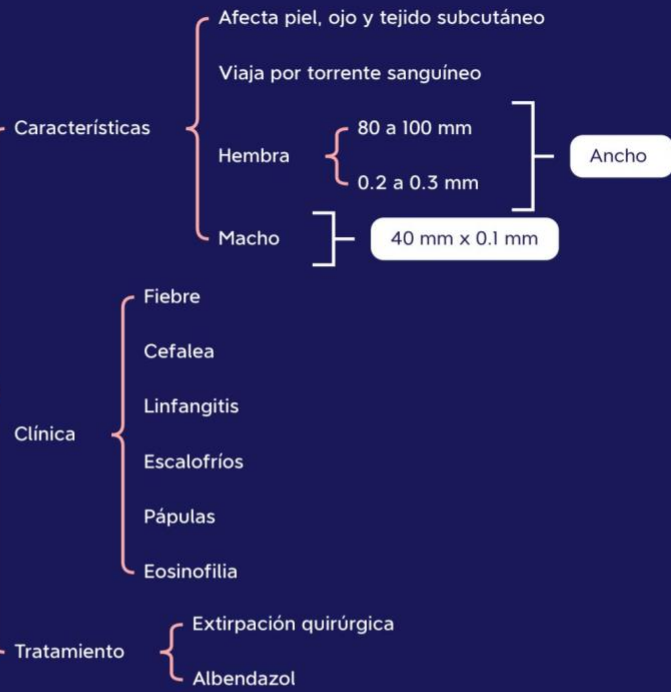


Himenolepiasis



Parásitos

Filarias



Trichinella spiralis



Parásitos

Gnathostoma spinigerum

- Características
 - Hembras
 - 10 - 60 mm
 - Útero doble lleno de huevos
 - Machos
 - 10 - 30 mm
 - 2 espículas de diferente longitud
 - Huevos
 - 70 por 40 micras
 - Ovalados
 - Amarillos
- Clínica
 - Traumatismo tisular
 - Respuesta inflamatoria
 - Eritema
 - Hipertermia
 - Induración
- Tratamiento
 - Albendazol
 - Ivermectina

Entamoeba coli

- Características
 - Trofozoito
 - Movimiento lento
 - 20 a 30 micras
 - Morfología irregular
 - Quiste
 - Redondo
 - 15 a 30 micras
 - Membrana gruesa
 - Citoplasma
- Clínica
 - Diarrea leve
 - Náuseas y vómito
 - Dolores abdominales
 - Diarrea grave
- Tratamiento
 - Metronidazol
 - Albendazol
 - Tinidazol
 - Paromicina

Entamoeba histolytica

- Características
 - Trofozoito irregular
 - Citoplasma individual
 - Forma vegetativa
 - Singranulaciones
- Clínica
 - Asintomática
 - Intestinal
 - Extraintestinal
- Tratamiento
 - Quinfamida
 - Etofamida
 - Metronidazol
 - Tinidazol