



CÉSAR FELIPE MORALES SOLÍS

DR. SERGIO JIMÉNEZ RUIZ

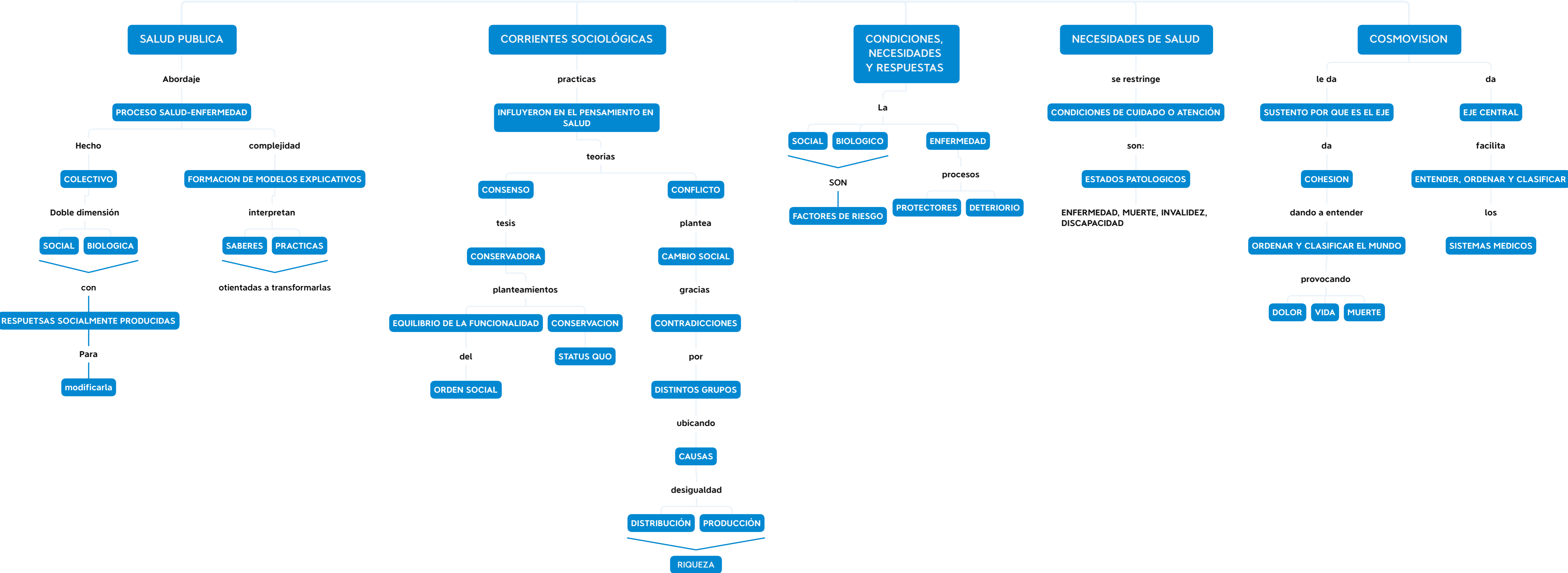
MAPA CONCEPTUAL

ANTROPOLOGÍA MÉDICA 2

2

A

LOS MODELOS MÉDICOS EN MÉXICO



MEDICINA NÁHUATL

HUMORES Y LOS 4 ELEMENTOS

se

atraían por el amor o la discordia

son

TIERRA

FUEGO

AIRE

AGUA

era

era

era

era

SECA-FRIA

CALIENTE-SECO

HUMEDO Y CALIENTE

HÚMEDA Y FRIA

ejemplo

ejemplo

ejemplo

ejemplo

BILIS NEGRA

BILIS AMARILLA

SANGRE

FLEMA

CALPULLI

Grupos familiares, poderosos

ORIGEN

cosmovision y mitología

gracias a esto

EXISTENCIA DE CONCEPTOS

teóricos de

CURACIÓN MAGICAS O ENFERMEDADES

HIPOCATRES

decía

RESTABLECER EL EQUILIBRIO HOMURAL

lograra

CURAR

TEMOR DE LA MEDICINA NÁHUATL

a la

IDENTIFICACION

de

RECURSOS

ANIMAL

VEGETAL

EMPLEADOS EN:

PERDIDA DEL ALMA

INTRUSIÓN

METODOS MISTICOS

ASCENSO

DESCENSO

EN LOS INFIERNOS

PARA

LA SALUD DEL PACIENTE

PROBLEMAS DE ORIGEN

ENFERMEDADES

frios

calientes

MEDICAMENTOS

frescos

calientes

DIOS Y LOS SANTOS

templados

DIABLO Y LOS PINGOS

muy calientes

ALIMENTOS

FRÍOS, FRESCOS O PESADOS

en

CHIAPAS Y MICHOACAN

templados

CIELO

fresco

RAYOS

calientes

NUBES

frias

LUNA

fria por ser nocturna

MEDICINA TRADICIONAL

PROCESO SALUD ENFERMEDAD

complejidad

TRASCIENDE LO BIOLÓGICO

hacia

CAMPO SOCIOCULTURAL

aspecto

LOGICO

ocupamos

CONOCER LOS VALORES REALES

O

IMAGINARIOS DE UNA COMUNIDAD

ES UNA REPRESENTACION SOCIAL

SISTEMA MEDICO

estructurado

RUCURSOS

HUMANOS

TECNOLOGÍCOS

SERVICIOS

para

desarrollar

LA ASISTENCIA DE LA SALUD INDIVIDUAL Y COLECTIVA

elementos

AGENTES DE SALUD

TECNOLOGÍAS

SUSTRATO IDEOLÓGICOS

MEDICINAS ALTERNATIVAS EN MEXICO

PORALDAS

INDIGENAS

INVISIBLES

POPULARES

dominados

por

SISTEMA MÉDICO CIENTÍFICO OFICIAL

por encima de

HOMEOPATÍA, ACOMPUNTURA Y LA QUIROPÁCTIA

TENDENCIAS

ubicamos

HERBOLARIA

NATURISMO

VEGETARISMO

IRIDOLOGÍA

APOYADOS EN

ESPIRITUALISMO TRINITARIO MARIANO Y EL FIDENCISMO

MEDICINA TRADICIONAL

ha

CURADO EN EL PASADO

proviene

GENREACION EN GENERACION

OMS

SUMA DE TODOS LOS CONOCIMIENTOS

tanto

TEÓRICOS Y PRÉACTICOS EXPLICABLES

utilizados

DIAGNOSTICO

PREVENSIÓN

SUPRESIÓN

DE

TRASTORNOS FÍSICOS, MENTALES O SOCIABLES

VISUALIZACIONES

ANTIGUA

PRIMITIVA

INEFICAZ

MARGINADA

VIAS DE DESAPARICIÓN

NUEVA

HOLÍSTICA

RENTABLE

LOCAL

REVALORADA

BIBLIOGRAFÍAS:

Modelos Médicos en México:

Vista de Modelos sociomédicos en salud pública: coincidencias y

desencuentros. (s. f.). <https://saludpublica.mx/index.php/spm/article/view/5768/6395>.

Medicina Náhuatl:

https://historicas.unam.mx/publicaciones/publicadigital/libros/textos/153_04_01_Introduccion.pdf - Google Search. (s. f.-b).

https://www.google.com/search?client=safari&rls=en&q=https%3A%2F%2Fhistoricas.unam.mx%2Fpublicaciones%2Fpublicadigital%2Flibros%2Ftextos%2F153_04_01_Introduccion+.pdf&ie=UTF-8&oe=UTF-8 .

Medicina Tradicional en México:

Saldaña, S. (2020). Medicina tradicional en México: entre pseudociencia, magia, cultura y charlatanería. *Xataka México*.

<https://www.xataka.com.mx/medicina-y-salud/mal-ojo-tronada-angina-empacho-%20padecimientos-oficiales-mexico-charlataneria-medicina-tradicional>.