



Torres Zamorano Briseida Guadalupe

Dr. Sergio Jiménez Ruiz

Mapas conceptuales.

Interculturalidad Y Salud 1

PASIÓN POR EDUCAR

1 – A

Comitán de Domínguez Chiapas 28 de abril de 2023.

Diagnóstico de salud poblacional
En enfoque de ecosalud

Ejes de diagnósticos

Creer los recursos y servicios
de la población

Necesidades de la población

Mario testa A E I

OMS

Determinantes sociales

Administrativo, estratégico
ideológico

Necesidades de efectuar
diagnósticos de salud en la
participación de la población

Respuesta social

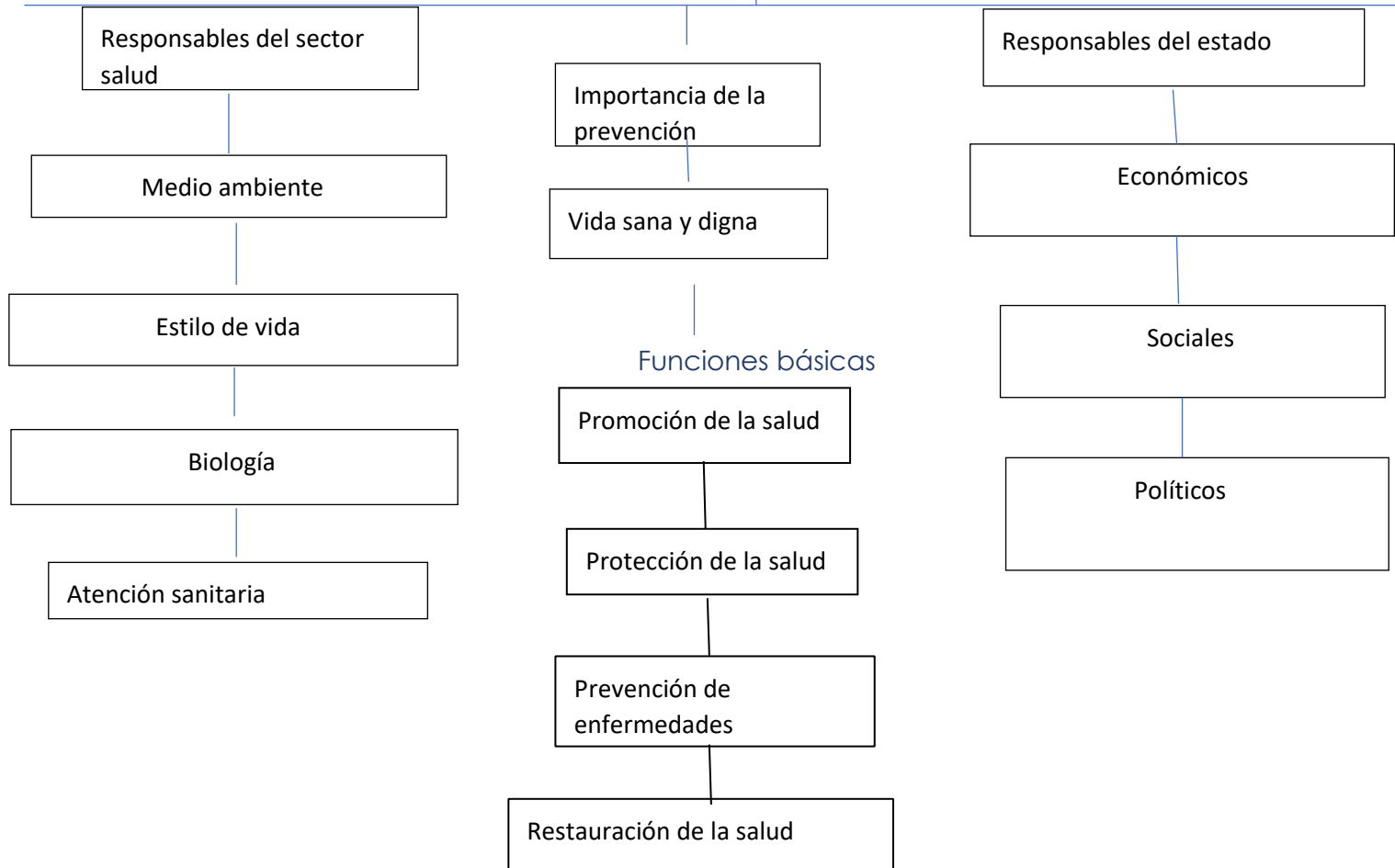
Lang y rayner, modelo
sanitarista-ambiental, social,
tegnoeconomico

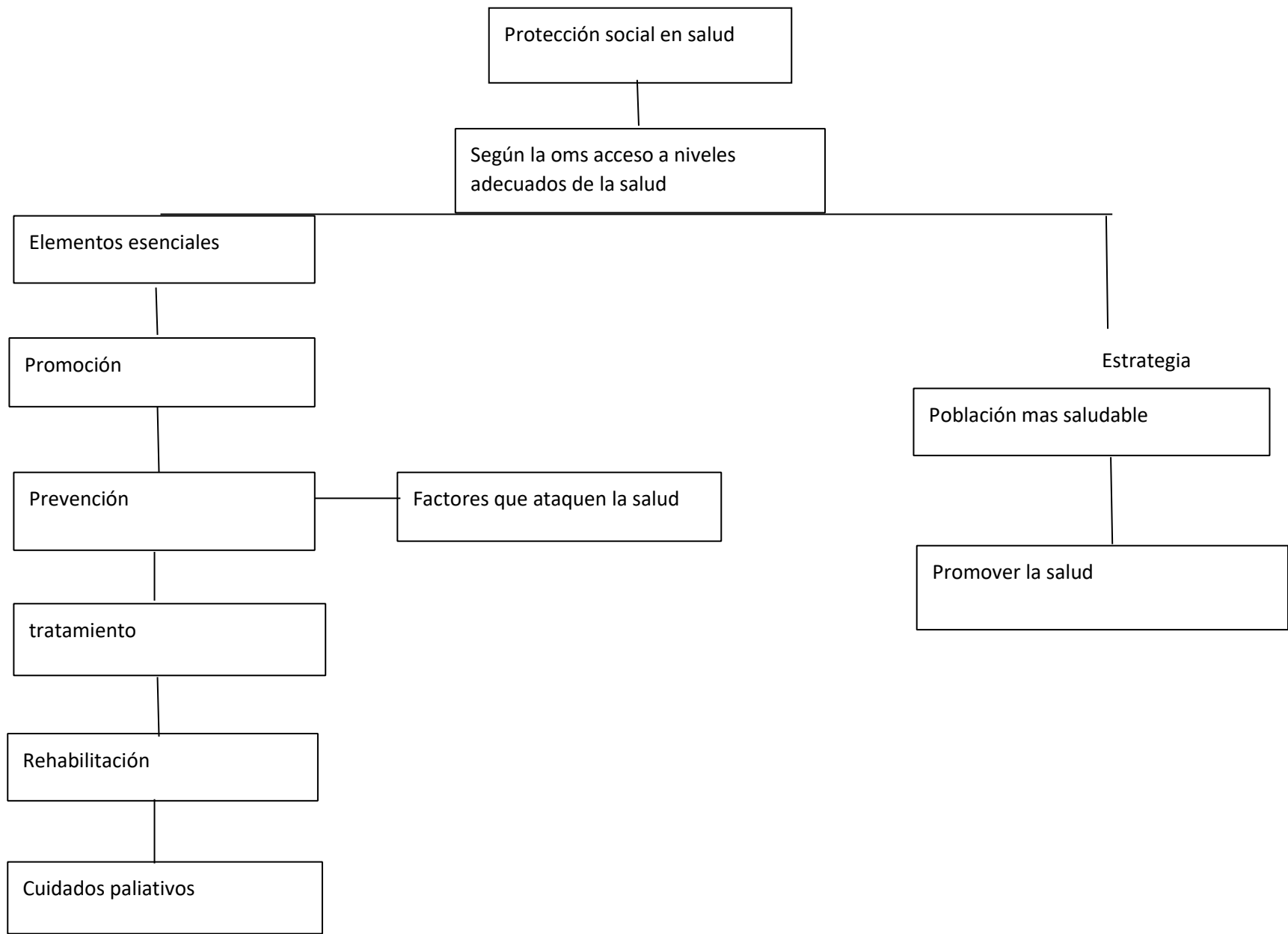
Fortalezas de la población

Un enfoque de ecosalud

Determinantes de la salud

clasificaciones





Bibliografía

Pardo. A. (s/f). El origen de la vida y la evolución de las especies. Ciencia e interpretaciones. Unam edu. Recuperado el 26 de septiembre de 2022.

Coronel, sm. J. G. RR. LL. (s/p). Origen y evolución del ser humano. Revista. Dirección general de divulgación de la ciencia de la unam. Protección social en salud, Organización panamericana de la salud OPS, Organización Mundial de la salud, OMS. Lara, H.T (2008) Hominización, cultura. Contribuciones desde Coatepec, (15), 127_155.