

MEDICINA HUMANA

Luis Brandon Velasco Sánchez

ROSVANI MARGINE MORALES IRECTA

Aprendiendo a respirar

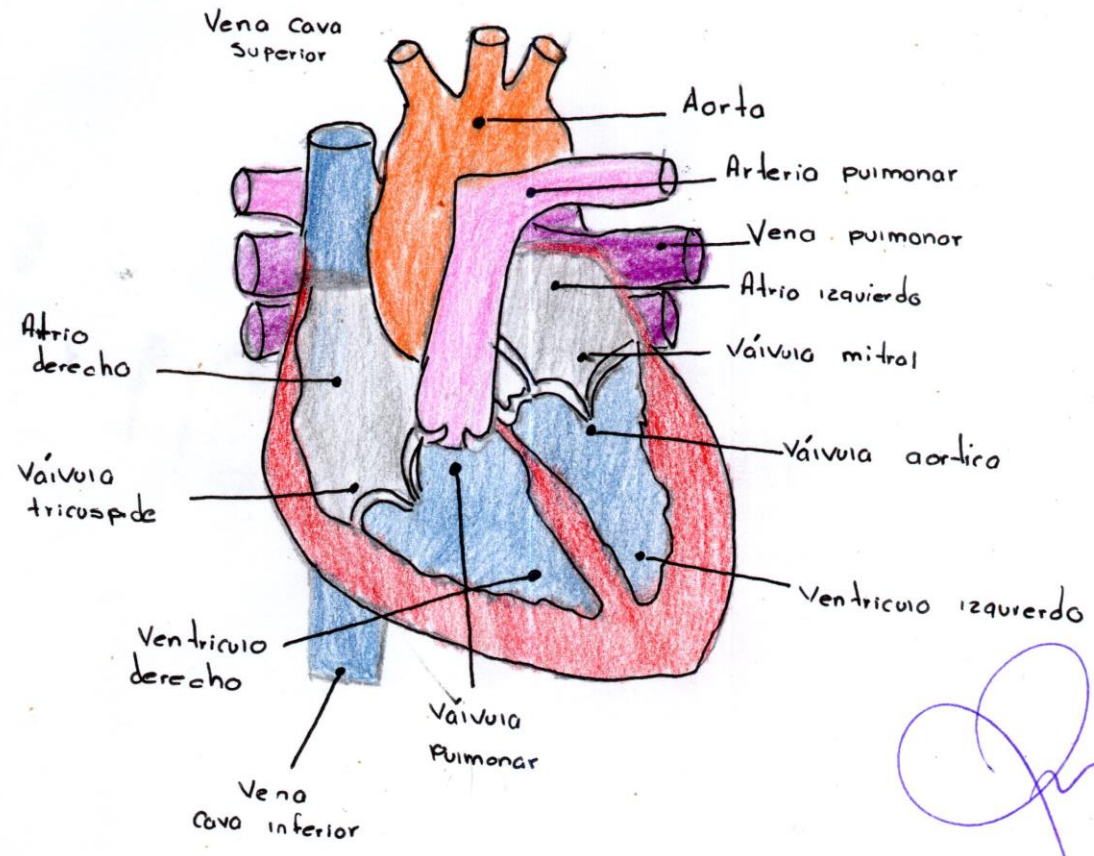
MORFOLOGIA

1°

“A”

Comitán de Domínguez Chiapas a 27 de abril del 2023

Corazón

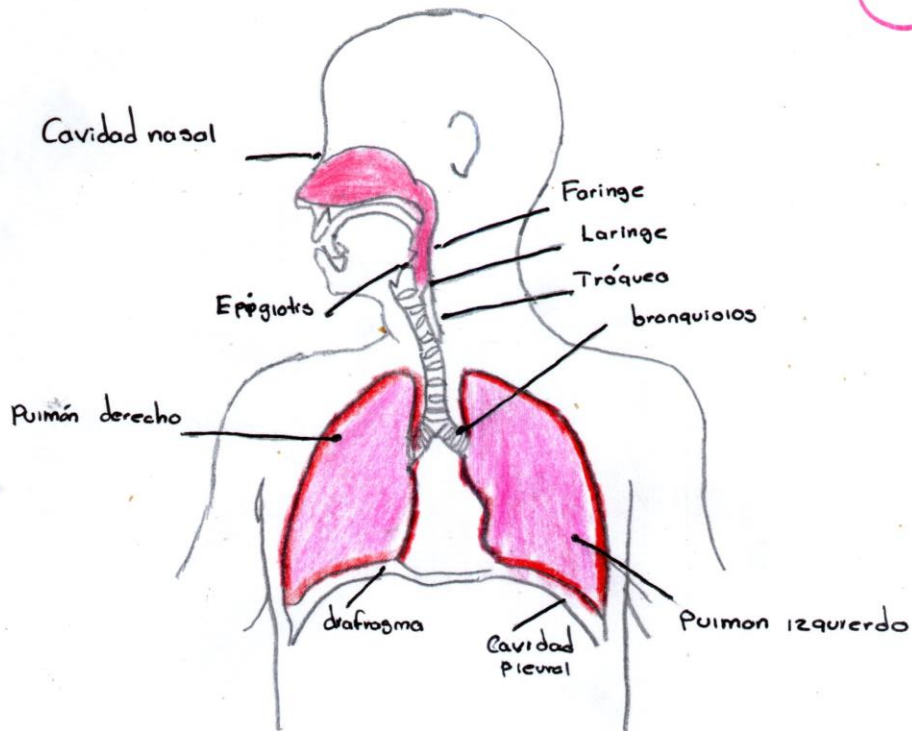


El Corazón cumple con la función de enviar sangre a los tejidos para originarlos y nutrirlos. Está relacionado directamente con el sistema respiratorio, por eso se habla de un sistema cardiorespiratorio. El Corazón manda la sangre a través del cuerpo por medio de los vasos sanguíneos.

ATRIOS: Cavidades superiores, una derecha y otra izquierda, antiguamente llamadas aurículas.

VENTRICULOS: Cavidades inferiores, una derecha y otra izquierda.

Aparato respiratorio alto



Este sistema respiratorio corresponde a una serie de órganos que cumplen una función específica, que es la de incorporar el oxígeno y eliminar el CO_2 del cuerpo humano.

Este sistema respiratorio está compuesto por vías aéreas de conducción, que transportan el aire de adentro hacia afuera y viceversa.

Las vías aéreas pueden ser:

Vías aéreas altas: De fácil acceso

- Fosa Nasal
- Faringe

Vías aéreas bajas:

- Laringe
- Tráquea
- Bronquiolos y las 16 generaciones de ramificaciones
- Bronquiales

LARINGE

EL FORATO RESPIRATORIO BAJO

La laringe es una estructura fibrosa (ligamentosa), cartilaginosa, muscular y que presenta membrana mucosa en su interior. Posee diferentes cartílagos, los cuales están unidos por ligamentos y membranas.

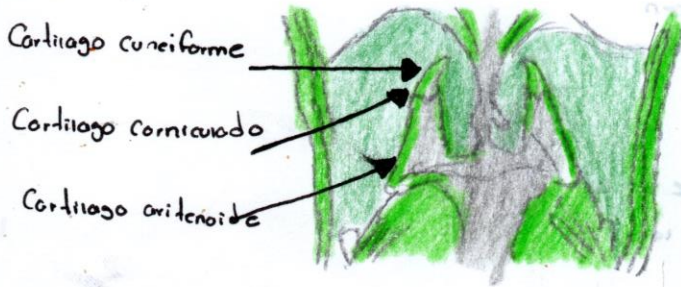
Cartilago Tiroides: primero y más grande de los cartílagos, le da la forma a la laringe por anterior. Tiene forma de escudo con 2 laminas en su parte superior posee una escotadura tiroidea superior. En su borde superior se encuentran los astas mayores y en su borde inferior los astas menores.

Cartilago Cricoides: Está por debajo del cartilago tiroides, es un anillo más alto por posterior que por anterior. Posee diferentes cartílagos en su parte posterior.

- **Cartílagos Aritenoides:** se encuentra sobre la parte posterior del cartilago cricoides
- **Cartílagos Corniculado:** sobre el aritenoides
- **Cartílagos Cuneiformes:** sobre el corniculado. Cartílagos supernumerarios.

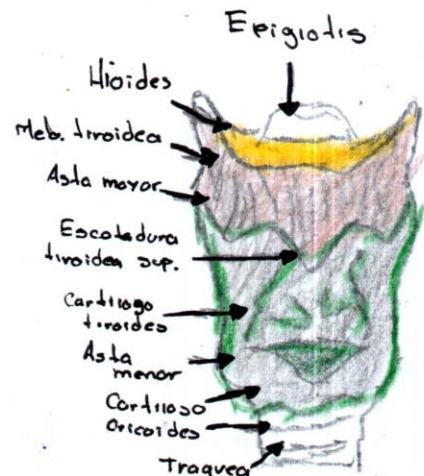
Músculos intrínsecos de la laringe: Son músculos estriados voluntarios que permiten que la laringe aumente o disminuya los diámetros internos para la formación.

Músculos vocal: entre cartilago aritenoides y el ángulo entrante del cartilago tiroides. Provoca una concentración o reducción de lumen interno de la laringe.



Epiglotis: Cartilago en forma de raqueta, se origina en el ángulo entrante al cartilago tiroides (escotadura tiroidea superior). Permite la apertura o cierre de la abertura superior de la laringe, cuando se cierra hace que los alimentos resbalen sobre ella y así evitan ir al esófago, no permitiendo el paso de los alimentos al sistema respiratorio.

* **Craneo laringeo:** Es el sonido que se escucha al mover la parte anterior de la laringe hacia lateral, si no cruce significa que pueden haber aumentos aumentados en volumen.



VASO	DIAMETRO	TUNICA INTIMA (Capa interna)	TUNICA MEDIA (Capa media)	TUNICA ADVENTICIA (Capa externa)
Arteria grande (Arteria elástica)	> 10 mm	Endotelio Tejido conectivo Músculo liso	Músculo liso Laminillas elásticas	Más delgada que la túnica media Tejido conectivo Fibras elásticas
Arteria mediana (Arteria muscular)	2-10 mm	Endotelio Tejido conectivo Músculo liso Membrana interna elástica prominente	Músculo liso Fibras de colágeno Relativamente poco tejido elástico	Más delgada que la túnica media Tejido conectivo Algunas fibras elásticas
Arteria pequeña	0-1-2 mm	Endotelio Tejido conectivo Músculo liso Membrana elástica interna	Músculo liso (8-10 capas de células). Fibras de colágeno	Más delgada que la túnica media Tejido conectivo Algunas fibras elásticas
Arteriola	10-100 μ m	Endotelio Tejido conectivo Músculo liso	Músculo liso (una o dos capas de células).	Delgada, vaina mal definida de tejido conectivo
Capilar	4-10 μ m	Endotelio	Ninguna	Ninguna.

Luis Brandon Velasco Sánchez 1^aA