



ESCUELA DE  
MEDICINA  
UDS

**UDS**  
Mi Universidad

**Universidad del Sureste**

**Medicina Humana**

**Francisco Ignacio Ordoñez  
Salvatierra**

**Dr. Sarai Juarez Garcia**

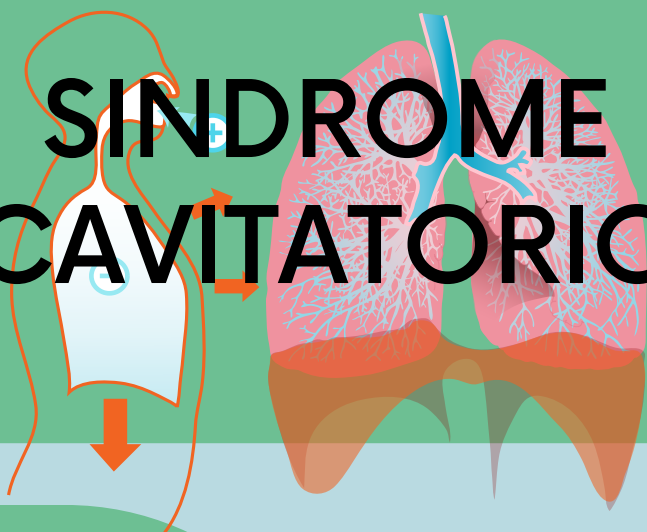
**Imagenologia**

**27/06/2023**

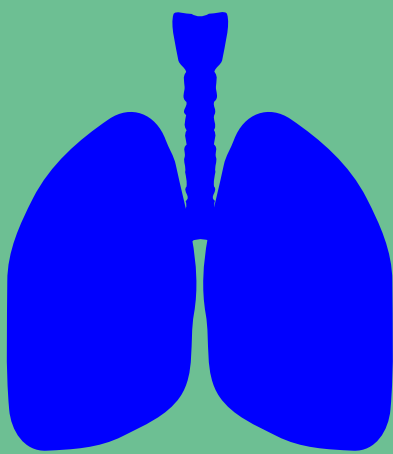
**4°Semestre**

**Tapachula, Chiapas.**

# SINDROME CAVITATORIO



Inhalation



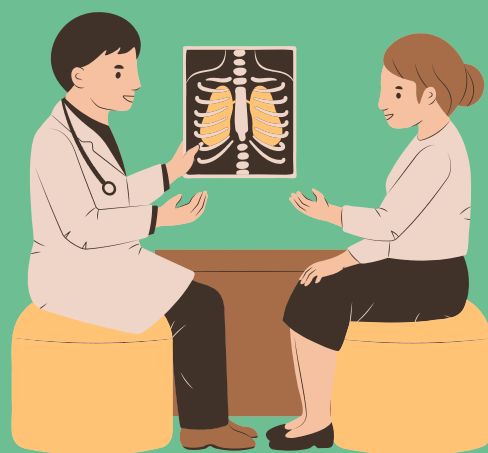
## DEFINICION

Existe cuando hay destrucción del parénqui- ma pulmonar con formación de una cavidad (ésta debe ser de tamaño suficiente para poder detectarse clínicamente).

## ETIOLOGIA

Este síndrome puede aparecer en:

- absceso pulmonar.
- caverna por tuberculosis.
- quiste pulmonar
- bulas por destrucción del parénquima pulmonar.



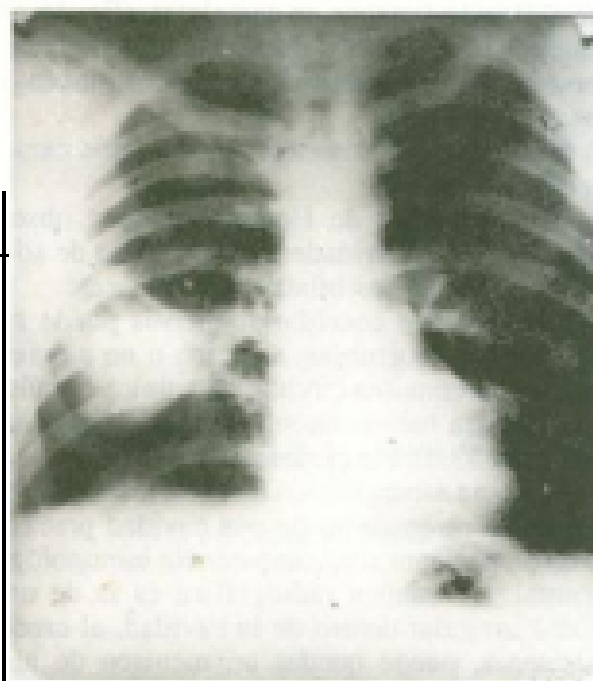
**Inspección:** Disminución de los movimientos respiratorios del lado afectado.

**Palpación:** corrobora la disminución de los movimientos del tórax del lado afectado.

**Percusión:** mate.

## RADIOLOGIA

Imagen de hiperclaridad circunscrita, de forma, contorno y tamaños variables; de ubicación distinta y con frecuencia acompañada de nivel horizontal.



## SIGNOS

- Tórax adelgazado, si la causa es infecciosa o neoplásica.
- Movilidad torácica disminuida (puede haber depresión torácica en el lado de la caverna)
- Disnea
- Cianosis
- Polipnea
- Taquipnea
- Hemoptisis
- Tríada de Laennec: pectoriloquia, soplo cavitario, gorgoteo.