



Docente: Dra. Malleli Yazmin Laparra López.

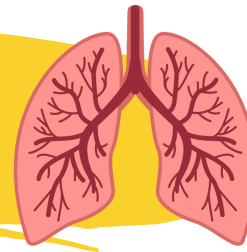
Alumna: Evelin Samira Andres Velazquez.

Licenciatura: Medicina Humana.

4to Semestre 4to Parcial.

Actividad: Infografía.

TUBERCULOSIS.



FACTORES DE RIESGO.

- La tuberculosis se transmite por el aire cuando una persona infectada tose o estornuda.
- La bacteria puede viajar por el aire durante varias horas, por lo que es posible contraer TB al respirar el aire en el que una persona infectada tosió o estornudó.

La tuberculosis (TB) es una enfermedad infecciosa causada por una bacteria llamada *Mycobacterium tuberculosis*.

La TB generalmente afecta los pulmones, pero también puede afectar otras partes del cuerpo, como el cerebro, los riñones o la columna vertebral.

Una persona con TB puede morir si no recibe tratamiento.

SÍNTOMAS.



- Tos productiva.
- Fiebre.
- Sudoración nocturna.
- Malestar general.
- Hemoptisis.
- Pérdida de peso.

DIAGNÓSTICO.

- Clínico.
- Epidemiológicos.
- Radiológicos.
- Bacteriologos.



TRATAMIENTO.

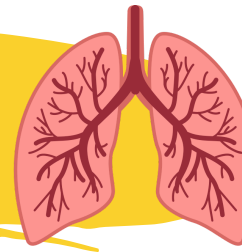
- Fase intensiva (2 meses):
 - Isoniacida, Rifampicina, Pirazinamida y Etambutamol.
- Fase de sostén (4 meses):
 - Rifampicina e isoniacida.



NOM Y GPC.

- NORMA Oficial Mexicana NOM-006-SSA2-2013, Para la prevención y control de la tuberculosis.
- GPC para el manejo de TB.

DENGUE.



FACTORES DE RIESGO.

- Vivir y visitar en una región donde habite el virus de dengue.
- Charcos con agua.
- Tanques sin lavar.
- Escombro con agua.
- Botes de agua resagada.

- El dengue es una enfermedad febril infecciosa, de etiología viral sistémica.
- Es una virosis producida por alguno de los cuatro serotipos de flavivirus, transmitidos principalmente por mosquitos *Aedes aegypti*.

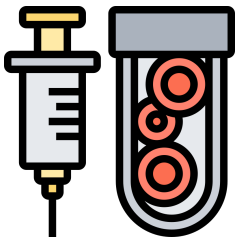
SÍNTOMAS.

- Fiebre.
- Rash.
- Exantema.
- Náuseas y vómito.
- Malestar general.
- Hemorragias.
- Diarrea o estreñimiento.



DIAGNÓSTICO.

- Clínico.
- Biometría hemática.
- Recuento de plaquetas.



TRATAMIENTO.

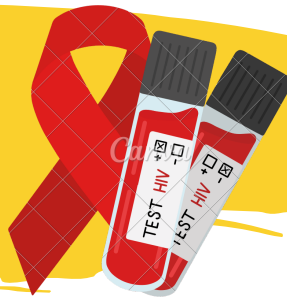
- Paracetamol/acetaminofén



NOM Y GPC.

- NORMA Oficial Mexicana NOM-032-SSA2-2010, Para la vigilancia epidemiológica, prevención y control de las enfermedades transmitidas por vector.
- GPC manejo del dengue no grave y grave.

VIH



FACTORES DE RIESGO.

- Consumo de drogas inyectables.
- Sexo sin uso de preservativo.
- Sexo anal sin condón.
- Úlceras genitales.
- Recepción de tejidos transplantados.
- Accidente hospitalario.
- Madre a hijo.

• Este virus afecta a las células de defensa de nuestro cuerpo, llamadas linfocitos T CD4. Si la infección no es controlada evoluciona con mayor rapidez a lo que llamamos SIDA.

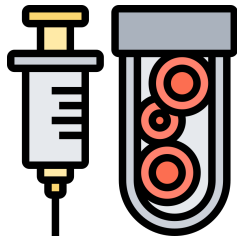
SÍNTOMAS.

- Fiebre.
- Linfadenopatía.
- Exantema.
- Mialgias y artralgias.
- Diarrea.
- Cefalea.
- Malestar general.



DIAGNÓSTICO.

- Prueba rápida.
- ELISA 4a generación.
- Western blot.



TRATAMIENTO.

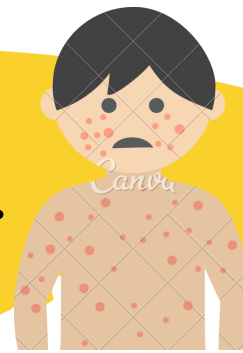
- Antirretrovirales.
- Inhibidores de la transcriptasa inversa análogos de los nucleosidos (itran).
 - Inhibidores de la transcriptasa reversa no análogo de los nucleosidos (itr-nn).
 - Inhibidores de la proteasa (ip/r)



NOM Y GPC.

- NOM-010-SSA2-2010, Para la prevención y el control de la infección por Virus de la Inmunodeficiencia Humana.
- GPC diagnóstico y tratamiento de VIH.

SARAMPIÓN.



FACTORES DE RIESGO.

- No estar vacunado
- Viajar a otros países
- Tener insuficiencia de vitamina A.
- Edad menor de 2 años.
- Desnutrición grave.
- Nivel socioeconómico bajo.

• Enfermedad vírica muy contagiosa que afecta sobre todo a los niños y se transmite por gotículas procedentes de la nariz, boca y faringe de las personas infectadas.

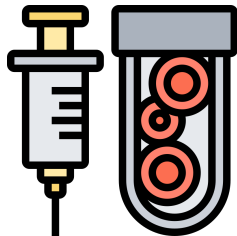
SÍNTOMAS.

- Fiebre.
- Coriza.
- Estornudos.
- Congestión nasal y secreción mucopurulenta.
- Tos.
- Manchas de Koplik.



DIAGNÓSTICO.

- Clínico.
- Laboratorio.
- Histopatología.



TRATAMIENTO.

- Administración de Vitamina A.
- Prevención vacuna tripleviral.



NOM Y GPC.

- PROYECTO DE NORMA OFICIAL MEXICANA PROY-NOM-036-SSA2-2018, PREVENCIÓN Y CONTROL DE ENFERMEDADES EXANTEMATICAS.

HEPATITIS.



FACTORES DE RIESGO.

- Saneamiento deficiente.
- Falta de agua salubre.
- Convivencia con una persona infectada.
- Relaciones sexuales con una persona con infección aguda por VHA.
- Consumo de drogas inyectables.
- Sexo entre hombres.
- Viajes a zonas de alta endemicidad sin inmunización previa.

• Es una infección que causa inflamación y daño al hígado. Diferentes tipos de virus causan hepatitis, incluyendo hepatitis A, B, C, D y E.

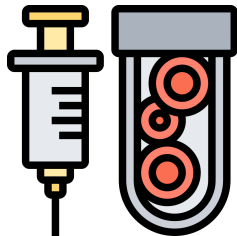
SÍNTOMAS.

- Fiebre.
- Ictericia.
- Heces claras.
- Comezón difusa en la piel.
- Dolor abdominal.
- Malestar general.
- Insuficiencia hepática aguda.



DIAGNÓSTICO.

- Clínico.
- Laboratorio.
- Histopatología.



TRATAMIENTO.

- Farmacológico.
- Dieta y ejercicio.



NOM Y GPC.

- NOM-039-SSA2-2002

ETA.



FACTORES DE RIESGO.

- Alimentos contaminados.
- Agua contaminada.
- Ingerir contaminado.

• Es el síndrome originado por la ingestión de alimentos y/o agua, que contengan agentes etiológicos, en cantidades suficientes, que afecten la salud del consumidor a nivel individual o colectivo.

SÍNTOMAS.

- Fiebre.
- Diarrea.
- Náuseas.
- Vómito.



DIAGNÓSTICO.

- Medios de cultivo general.
- PCR.
- Prueba de ureasa.

TRATAMIENTO.

- Hidratación.
- Antibióticos.



NOM Y GPC.

- NORMA Oficial Mexicana NOM-210-SSA1-2014, Productos y servicios. Métodos de prueba microbiológicos.