



UNIVERSIDAD DEL SURESTE

**Docente: Dr. Guillermo del Solar
Villarreal.**

**Alumna: Evelin Samira Andres
Velazquez.**

Licenciatura: Medicina Humana.

Materia: Inmunología.

Introducción.

El sistema inmune media numerosas patologías, por lo que es importante conocer su estructura y funcionamiento. Se clasifica en innato y adquirido. El sistema inmune innato brinda una temprana e inespecífica respuesta contra los microorganismos. El sistema inmune adquirido humoral y celular nos brinda una respuesta específica para diferentes moléculas, posee memoria frente a los antígenos y diversidad para reaccionar a una gran variedad de antígenos.

1

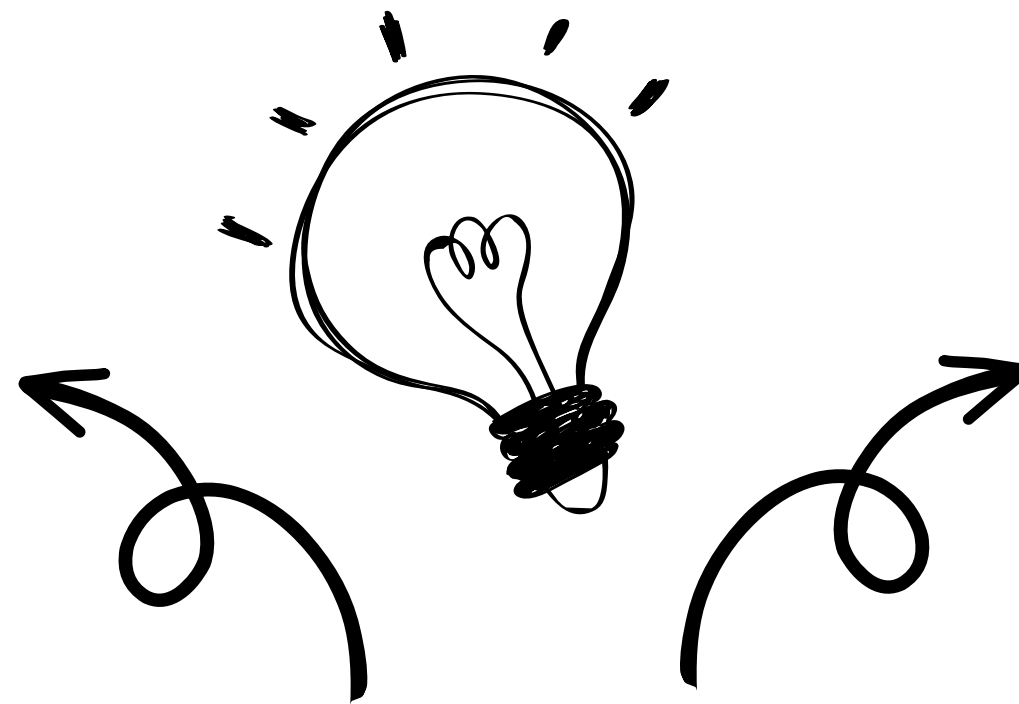
son un tipo de linfocito T que tiene funciones principalmente como célula "accesoria" o "colaboradora" durante la respuesta inmune específica o adaptativa.

2

Se caracterizan por la presencia de un receptor de membrana conocido como el "complejo receptor de las células T", abreviado como TCR (del inglés T Cell Receptor).

3

existen diferentes subpoblaciones de células T que se identifican por la presencia de otras moléculas marcadoras de membrana.



4

No poseen demasiados orgánulos internos, pero en las micrografías electrónicas se parecían algunas mitocondrias, un pequeño complejo de Golgi, ribosomas libres y unos cuantos lisosomas.

5

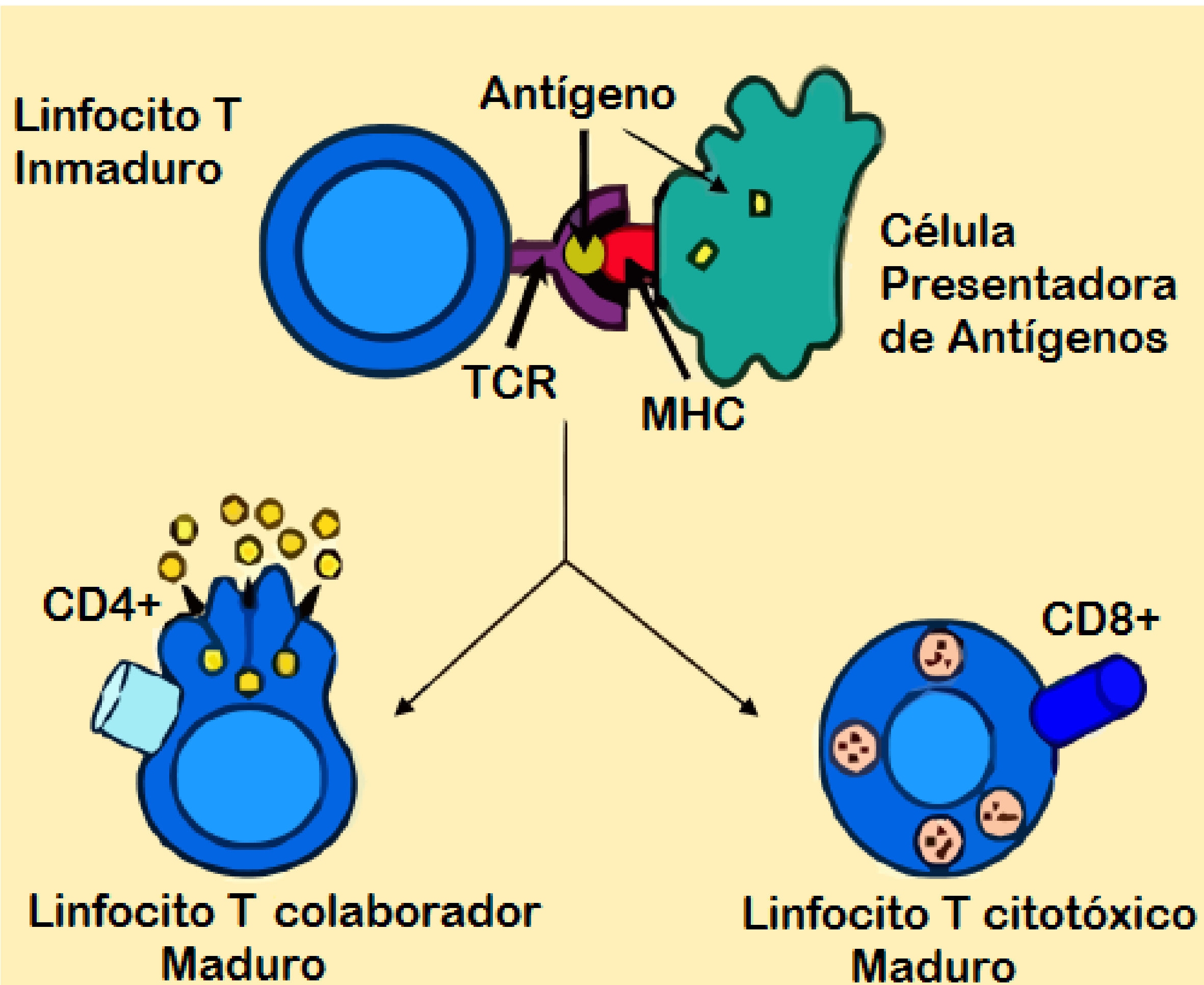
Poseen un núcleo prominente, lo que confina el citosol a un estrecho anillo entre su membrana plasmática y el núcleo.

6

son de naturaleza proteica y se conocen como parte de un "grupo de diferenciación" o CD las células T pueden dividirse en dos grupos principales: los linfocitos T CD4 y los linfocitos T CD8.

Los linfocitos T CD4 comparten las características estructurales de cualquier otra célula del linaje linfoide.

LINFOCITOS TCD4



Conclusión.

El sistema inmune media numerosas patologías, por lo que es importante conocer su estructura y funcionamiento. Se clasifica en innato y adquirido. El sistema inmune innato brinda una temprana e inespecífica respuesta contra los microorganismos. El sistema inmune adquirido humoral y celular nos brinda una respuesta específica para diferentes moléculas, posee memoria frente a los antígenos y diversidad para reaccionar a una gran variedad de antígenos.

Bibliografía.

- <https://www.elsevier.es/es-revista-inmunologia-322>
- <https://www.elsevier.es/es-revista-revista-medica-clinica-las-condes-202-articulo-vision-panoramica-del-sistema-inmune-S0716864012703358>