



UNIVERSIDAD DEL SURESTE

PRESENTA:

Erick Villegas Martinez

DOCENTE:

DR. Guillermo Villarreal del Solar

CONCEPTO

ES UNA ENFERMEDAD SISTÉMICA AUTOINMUNITARIA CRÓNICA QUE AFECTA A LAS ARTICULACIONES.

- PRODUCE LESIONES MEDIADAS POR CITOCINAS, QUIMIOCINAS Y METALOPROTEASAS.

EPIDEMIOLOGIA

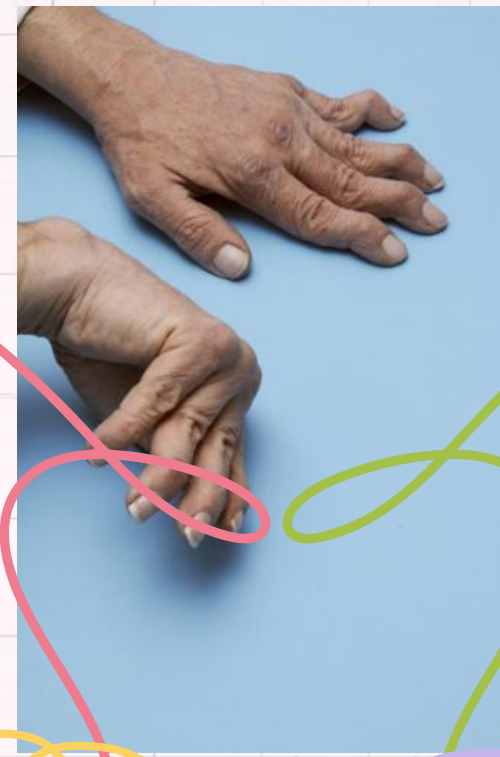
- LA ARTRITIS REUMATOIDE AFECTA A CERCA DEL 1% DE LA POBLACIÓN.
- ES DE 2 A 3 VECES MÁS FRECUENTE EN MUJERES QUE EN VARONES.

ETIOLOGIA

SE HA IDENTIFICADO UNA PREDISPOSICIÓN GENÉTICA Y, EN POBLACIONES DE RAZA BLANCA, LOCALIZADA EN UN EPÍTOPO COMPARTIDO EN EL LOCUS HLA-DRB1 DE ANTÍGENOS DE HISTOCOMPATIBILIDAD CLASE II

FACTORES DE RIESGO

- TABAQUISMO
- OBESIDAD
- HORMONAS SEXUALES
- FÁRMACOS
- CAMBIOS EN EL MICROBIOMA DEL INTESTINO, LA BOCA Y EL PULMÓN (1)
- ENFERMEDAD PERIODONTAL



ARTRITIS

REUMATOIDE



SIGNOS Y SINTOMAS

EL COMIENZO DE LA ARTRITIS REUMATOIDE SUELE SER INSIDIOSO, CON SÍNTOMAS SISTÉMICOS Y ARTICULARES.

- LOS PRIMEROS INCLUYEN CANSANCIO Y MALESTAR GENERALIZADO POR LA TARDE, ANOREXIA, DEBILIDAD GENERALIZADA Y, EN OCASIONES, FIEBRE BAJA.

SÍNTOMAS ARTICULARES

DOLOR, HINCHAZÓN Y RIGIDEZ. OCASIONALMENTE, LA ENFERMEDAD COMIENZA ABRUPTAMENTE, IMITANDO UN SÍNDROME VIRAL AGUDO

ARTICULACIONES

- MUÑECAS Y ARTICULACIONES METACARPOFALÁNGICAS
- ARTICULACIONES INTERFALÁNGICAS PROXIMALES
- ARTICULACIÓN METATARSOFALENGICA
- HOMBROS, CODOS, CADERA, RODILLA, TOBILLO

DIAGNOSTICO

CRITERIOS CLÍNICOS

- FACTOR REUMATOIDEO (FR) EN SUERO, ANTICUERPOS ANTI-CCP, Y VELOCIDAD DE ERITROSEDIMENTACIÓN O PROTEÍNA C REACTIVA (PCR)
- RADIOGRAFÍAS

CONCEPTO

ES UNA ARTROPATÍA CRÓNICA CARACTERIZADA POR UNA DEGENERACIÓN Y POTENCIAL PÉRDIDA DEL CARTÍLAGO ARTICULAR ACOMPAÑADA DE OTROS CAMBIOS ARTICULARES, COMO LA HIPERTROFIA ÓSEA

SINTOMAS

DOLOR DE APARICIÓN GRADUAL AGRAVADO O DESENCADENADO POR LA ACTIVIDAD, RIGIDEZ DURANTE < 30 MIN AL DESPERTAR O LUEGO DE UN PERÍODO DE INACTIVIDAD E HINCHAZÓN ARTICULAR OCASIONAL.

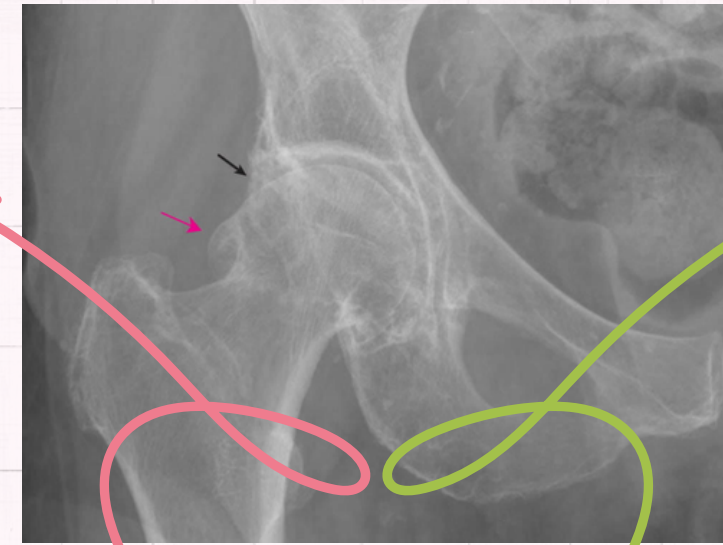
CLASIFICACION

- LA ARTROSIS SE CLASIFICA COMO PRIMARIA (IDIOPÁTICA)
- SECUNDARIA A UNA CAUSA CONOCIDA.

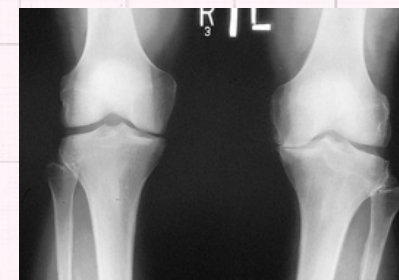
SIGNOS Y SINTOMAS

EL COMIENZO DE LA ARTROSIS ES CASI SIEMPRE GRADUAL, EN UNA O POCAS ARTICULACIONES.

EL PRIMER SÍNTOMA DE LA ARTROSIS ES EL DOLOR, QUE A VECES SE DESCRIBE COMO DOLOR CONTINUO PROFUNDO. EL DOLOR SE AGRAVA EN LA POSICIÓN DE PIE Y SE ALIVIA CON EL REPOSO, PERO PUEDE FINALMENTE VOLVERSE CONSTANTE.



ARTROSIS



ARTROSIS GENERALIZADA

- ARTICULACIONES INTERFALÁNGICAS DISTALES Y PROXIMALES
- ARTICULACIÓN CARPOMETACARPIANA DEL PULGAR
- DISCOS INTERVERTEBRALES Y ARTICULACIONES CIGAPOFISARIAS EN LAS VÉRTEBRAS CERVICALES Y LUMBARES
- PRIMERA ARTICULACIÓN METATARSOFALÁNGICA
- CADERA
- RODILLA

DIAGNOSTICO

RADIOGRAFÍAS



TRATAMIENTO

- TRATAMIENTO SIN MEDICAMENTOS (P. EJ., EDUCACIÓN, PÉRDIDA DE PESO ADECUADA, MEDIDAS DE REHABILITACIÓN Y APOYO)
- TERAPIA FARMACOLÓGICA