



UNIVERSIDAD DEL SURESTE

Licenciatura

Medicina Humana

Materia

Salud pública II

Docente

Dra. Olga Carolina Montero Reyes

Trabajo

Infografía de demografía

Estudiante

Kevin Jahir Kraul Borrallés

Grado y grupo

2 semestre

Grupo "B"

1er parcial

Tapachula, Chiapas

15 de marzo de 2023

DEMOGRAFÍA

ELABORADO POR:
KRAUL BORRALLES KEVIN JAHIR

DEFINICIÓN DE DEMOGRAFÍA

La demografía es el estudio científico de las poblaciones humanas, incluyendo su tamaño, estructura, distribución, crecimiento y características sociales, económicas y culturales.

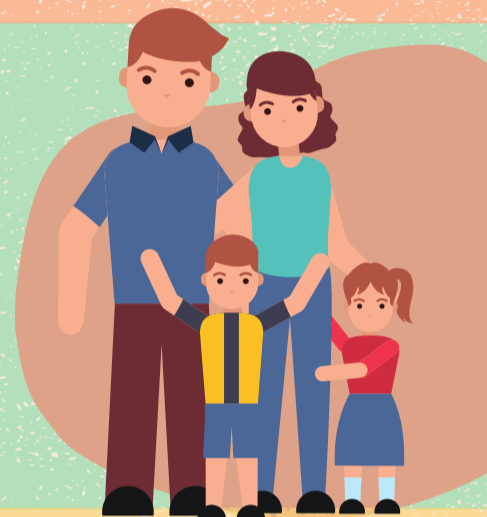


POBLACIÓN Y DISTRIBUCIÓN

- Según las estimaciones de las Naciones Unidas, la población mundial en 2022 es de aproximadamente 7.9 mil millones de personas.
- Alrededor del 60% de la población mundial vive en Asia, seguida de África (16%), Europa (10%), América del Norte (7%), América del Sur (5%) y Oceanía (0.5%).

TIPOS DE TASAS

1. Tasa de natalidad: La tasa de natalidad a nivel mundial es de aproximadamente 18 nacimientos por cada 1,000 personas.
2. Tasa de mortalidad: La tasa de mortalidad a nivel mundial es de aproximadamente 8 muertes por cada 1,000 personas.



CARACTERÍSTICAS DE LA DEMOGRAFÍA

1. Esperanza de vida: La esperanza de vida a nivel mundial es de aproximadamente 73 años.
2. Envejecimiento de la población: Debido al aumento de la esperanza de vida y la disminución de la tasa de natalidad, la población mundial está envejeciendo. Según las Naciones Unidas, se espera que para el año 2050, más del 22% de la población mundial tenga 60 años o más.

POBLACIÓN URBANA VS RURAL

A medida que la población mundial crece, cada vez más personas viven en áreas urbanas en comparación con las áreas rurales. Actualmente, alrededor del 55% de la población mundial vive en áreas urbanas.



MIGRACIÓN

La migración es un factor importante en la demografía. Según las Naciones Unidas, hay aproximadamente 281 millones de migrantes internacionales en todo el mundo.

FECUNDIDAD

El número de hijos por mujer ha disminuido en todo el mundo en las últimas décadas. En 2020, la tasa de fecundidad mundial era de aproximadamente 2.4 hijos por mujer, lo que representa una disminución significativa desde la década de 1960.



DEMOGRAFÍA ESTÁTICA

ELABORADO POR:
KRAUL BORRALLES KEVIN JAHIR

DEFINICIÓN DE DEMOGRAFÍA ESTÁTICA

La demografía estática se refiere a la descripción de la estructura de la población en un momento determinado, incluyendo su tamaño, edad, sexo, composición étnica y otros rasgos demográficos.



PIRAMIDE DE EDAD

La pirámide de edad es una herramienta visual útil para mostrar la estructura de la población por edad y sexo. Puedes crear una infografía con una pirámide de edad para mostrar la distribución de edades en la población de tu país o región de interés.

POBLACIÓN POR EDAD

La estructura de edad de la población puede variar ampliamente entre diferentes países y regiones. Por ejemplo, en países como Japón y Alemania, la población está envejeciendo rápidamente, mientras que en países como Nigeria y Uganda, hay una proporción mucho mayor de jóvenes en la población.



CLASIFICACIONES

La tasa de natalidad se refiere al número de nacimientos por cada 1.000 personas en un año determinado.

La tasa de mortalidad se refiere al número de muertes por cada 1.000 personas en un año determinado.



ESPERANZA DE VIDA

La esperanza de vida se refiere a la cantidad de años que se espera que viva una persona en un país o región determinados. La esperanza de vida también puede variar significativamente entre países y regiones, dependiendo de factores como la calidad de los servicios de salud, la nutrición y el acceso a agua limpia.



TASA MIGRACIÓN

La tasa de migración se refiere a la cantidad de personas que ingresan o salen de un país o región en un período determinado. La tasa de migración también puede variar ampliamente entre países y regiones, dependiendo de factores como la economía, las políticas gubernamentales y la seguridad.



COMPOSICIÓN ÉTNICA

La composición étnica de la población también puede ser un factor importante en la demografía estática. En muchos países y regiones, hay una mezcla diversa de grupos étnicos y culturales, lo que puede tener un impacto en la política, la economía y la sociedad en general.



DEMOGRAFÍA DINÁMICA

ELABORADO POR:
KRAUL BORRALLES KEVIN JAHIR

DEFINICIÓN DE DEMOGRAFÍA DINÁMICA

La demografía dinámica se refiere al estudio de los cambios en la población a lo largo del tiempo, incluyendo los patrones de natalidad, mortalidad y migración.



TASA DE CRECIMIENTO DE LA POBLACIÓN

La tasa de crecimiento de la población se refiere a la tasa a la que la población está aumentando o disminuyendo. Se calcula como la tasa de natalidad menos la tasa de mortalidad, más la tasa de migración neta.



TRANSICIÓN DEMOGRAFICA

La transición demográfica se refiere al proceso por el cual las sociedades pasan de tener tasas de natalidad y mortalidad altas a tener tasas más bajas. Este proceso a menudo está asociado con el desarrollo económico y social, y puede tener un impacto significativo en la estructura de la población y en la economía.



ENVEJECIMIENTO DE LA POBLACIÓN

El envejecimiento de la población se refiere al aumento de la proporción de personas mayores en la población. Esto puede ser el resultado de una combinación de factores, incluyendo una disminución en la tasa de natalidad, una mejora en la esperanza de vida y la migración de personas más jóvenes.

FECUNDIDAD

La fecundidad se refiere a la capacidad de una mujer para tener hijos. La tasa de fecundidad puede variar ampliamente entre países y regiones, y puede estar influenciada por factores como la educación, la cultura y las políticas gubernamentales.



MORTALIDAD INFANTIL

La mortalidad infantil se refiere a la cantidad de bebés que mueren antes de cumplir un año de edad. La tasa de mortalidad infantil puede ser un indicador importante del nivel de desarrollo económico y social de un país o región.

ESPERANZA DE VIDA SALUDABLE

La esperanza de vida saludable se refiere a la cantidad de años que se espera que una persona viva en buena salud. Este indicador puede ser importante para medir el bienestar de la población y puede estar influenciado por factores como la nutrición, el acceso a servicios de salud y el medio ambiente.

