



**Licenciatura  
Medicina Humana**

**Materia  
Salud pública II**

**Docente  
Dra. Olga Carolina Montero Reyes**

**Trabajo  
Infografía de demografía**

**Estudiante  
Johana Alejandra Muñoz Lay**

**Grado y grupo  
2 semestre**

**Grupo "B"  
1er parcial**



# DEMOGRAFÍA

## ¿QUE ES?

Es el estudio científico de las poblaciones humanas, incluyendo su tamaño, estructura, distribución, crecimiento y características sociales, económicas y culturales



## ASPECTOS IMPORTANTES

- DIMENSIÓN
- ESTRUCTURA
- EVOLUCIÓN
- CARACTERÍSTICAS

## VARIABLES MAS IMPORTANTES QUE SE ESTUDIAN

- TASA DE NATALIDAD
- MIIGRACION
- TASA DE MORTALIDAD

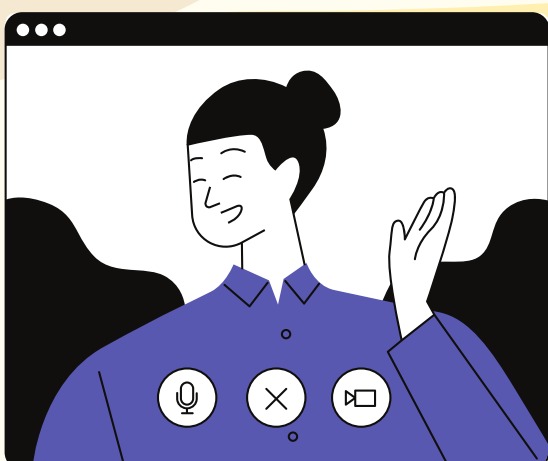
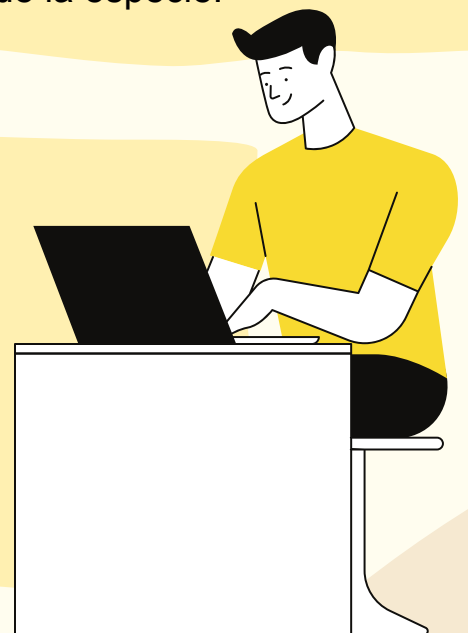


## TASA DE NATALIDAD

Se encarga de medir la cantidad de nacimientos que se producen dentro de un grupo de población, considerando un periodo de tiempo determinado. Refleja el ritmo al que una población se reproduce y mantiene la supervivencia de la especie.

## MIGRACION

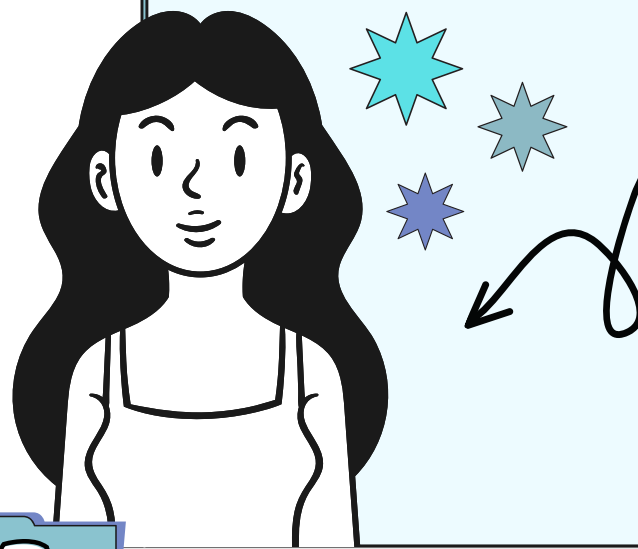
Determina el grado de movilidad que experimenta una población, en este aspecto la demografía estudia todo movimiento o desplazamiento de población que se produce desde un lugar de origen a otro de destino.



## TASA DE MORTALIDAD

Registra la frecuencia de fallecimientos dentro de un período determinado, considerando variables como la esperanza de vida y las causas de los fallecimientos.

# DEMOGRAFIA ESTATICA

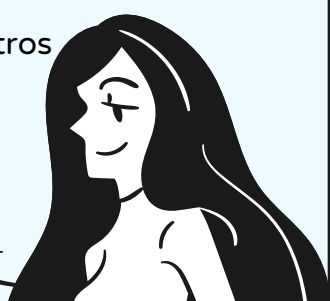


1

## ¿QUE ES?

se refiere a la descripción de la estructura de la población en un momento determinado, incluyendo su tamaño, edad, sexo, composición étnica y otros rasgos demográficos.

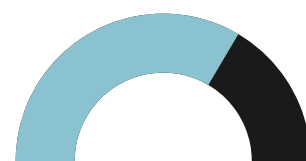
¡Resumen!



2

## FUENTES

- Padrón continuo
- Censos
- Otros



3

## VARIABLES INCLUIDAS

- Variables demográficas básicas
- variables relativas o migratoria
- variable relativa a la educación
- variables relativas a la actividad económica



4

## PIRAMIDE DE POBLACION

Se usan para la representación de la estructura de la población por edad y sexo

Se dividen en tres:

- Pagoda
- Campana
- Bulbo



5

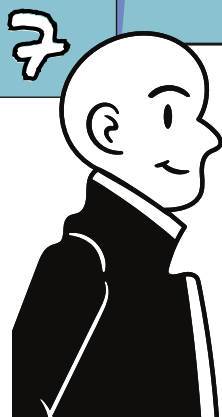
## PIRÁMIDE PROGRESIVA O PAGODA

- Tiene forma de pirámide, es de base ancha y presenta una disminución rápida hacia el vértice
- Normalmente representa la estructura de población de los países subdesarrollados
- Corresponde a la poblaciones jóvenes con una alta natalidad.

6

## PIRÁMIDE DE CAMPANA

- Tiene forma de pirámide, es de base ancha y presenta una disminución rápida hacia el vértice
- Normalmente representa la estructura de población de los países subdesarrollados
- Corresponde a la poblaciones jóvenes con una alta natalidad.



## Revisa tu infografía

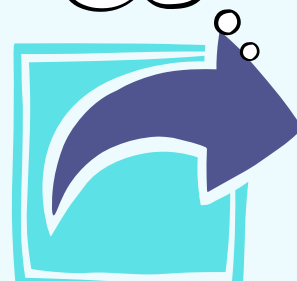


¡Ya casi!

8

## PIRÁMIDE DE BULBO O HUCHA

- Es de base estrecha y se ensancha progresivamente hacia el centro, para disminuir luego lentamente hacia el vértice.
- Se da en países desarrollados. EL descenso de la natalidad y el alto porcentaje de personas mayores hacen que la pirámide tenga la parte inferior más estrecha que la zona central y las zonas superiores. Típica de sociedades envejecidas.



# DEMOGRAFÍA DINÁMICA

## ¿QUE ES?

Estudia los cambios que se producen a lo largo del tiempo en la dimensión, la estructura y la distribución geográfica de las poblaciones humanas.



## MORTALIDAD

Es un fenómeno demográfico de especial relevancia en salud pública y su estudio aporta información de interés para el conocimiento del estado de salud de la población, para la evaluación de las intervenciones y, en general, para la toma de decisiones en planificación sanitaria.

## FECUNDIDAD

La fecundidad se refiere a la capacidad de una mujer para tener hijos. La tasa de fecundidad puede variar ampliamente entre países y regiones, y puede estar influenciada por factores como la educación, la cultura y las políticas gubernamentales.



## MORTALIDAD INFANTIL

se refiere a la cantidad de bebés que mueren antes de cumplir un año de edad. La tasa de mortalidad infantil puede ser un indicador importante del nivel de desarrollo económico y social de un país o región.

## ESPERANZA DE VIDA SALUDABLE

En un salón de clases hay varios alumnos y alumnas con fortalezas, debilidades, necesidades y habilidades distintas. Es muy importante que el docente admita estas diferencias y trabaje de manera que todos en clase se sientan incluidos y puedan aprender.



## ESTIMULA A SUS ALUMNOS

Un excelente profesor encuentra la manera de potenciar y explotar las mejores cualidades de cada uno de sus alumnos, de manera que la clase sea una experiencia positiva y deje una huella a largo plazo en los estudiantes.



## BIBLIOGRAFIA

CONCEPTOS SACADOS DE LAS DIAPOSITIVAS PROPORCIONADAS POR LA DOCTORA Y APUNTES ELABORADOS EN CLASE