



NOMBRE DEL ALUMNO: KARINA DESIRÉE RUIZ PÉREZ.

CARRERA: MEDICINA HUMANA.

ASIGNATURA: SALUD PUBLICA.

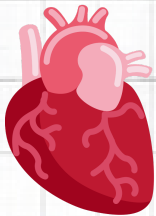
DOCENTE: DRA. OLGA CAROLINA MONTERO REYES

ACTIVIDAD: CUADRO SINÓPTICO SOBRE ENFERMEDADES NO TRANSMISIBLES.

SEMESTRE: SEGUNDO SEMESTRE.

FECHA DE ENTREGA: 08 DE JUNIO DEL 2023.

ENFERMEDADES NO TRANSMISIBLES



¿QUÉ SON?

TAMBIÉN CONOCIDAS COMO ENFERMEDADES CRÓNICAS, SUELEN SER DE LARGA DURACIÓN Y SON EL RESULTADO DE UNA COMBINACIÓN DE FACTORES GENÉTICOS, FISIOLÓGICOS, AMBIENTALES Y DE COMPORTAMIENTO.

ENFERMEDADES CARDIOVASCULARES

ENFERMEDADES CEREBROVASCULARES

INFARTO DE MIOCARDIO

ANGINA DE PECHO

INSUFICIENCIA CARDÍACA.

ICTUS TROMBÓTICO

ICTUS EMBÓLICO

¿QUÉ ES?

¿QUÉ ES?

¿QUÉ ES?

¿QUÉ ES?

¿QUÉ ES?

Muerte del músculo cardíaco por una obstrucción brusca e importante del flujo coronario.

Es un dolor intenso en el pecho producido por una obstrucción crónica y parcial del flujo coronario.

Es un síndrome en el que, debido a un anomalía de su estructura y función, el corazón es incapaz de bombear sangre de forma adecuada para entender las necesidades del cuerpo.

Es la interrupción del flujo sanguíneo que puede producirse por un trombo formado en el propio lugar de la oclusión.

Es un trombo formado a distancia y transportado por los vasos arteriales, hasta obstruir la circulación en un punto distal de menor calibre.

SÍNTOMAS

SÍNTOMAS

SÍNTOMAS

SÍNTOMAS

- Dolor intenso en el pecho.
- Sensación de malestar general, mareo, náuseas y sudoración.

- Ardor.
- Inflamación.
- Presión.
- Dolor opresivo.
- Mareos.
- Fatiga.
- Náuseas.
- Falta de aire.
- Sudoración.

- Disnea
- Fatiga y debilidad.
- Hinchazón en las miembros inferiores
- Latidos del corazón rápidos o irregulares.
- Sibilancia.
- Náuseas

- Cefalea
- Náuseas
- Vómitos
- Pérdida de visión
- Pérdida del habla
- Pérdida de la comprensión del lenguaje.
- Pérdida de las funciones motoras y sensoriales de alguna parte del cuerpo.

PREVENCIÓN

PREVENCIÓN

PREVENCIÓN

- Controlar la presión arterial.
- Reducir la ingesta de colesterol y grasas saturadas en la dieta.
- Dejar de fumar, evitar su consumo.
- Controlar la diabetes.

- Alimentarse sanamente.
- Realizar ejercicio.
- Dormir 8 horas diarias.
- Evitar el estrés.
- Abandonar el tabaquismo.

- No fumar.
- Seguir una dieta saludable.
- Evitar o limitar el consumo de alcohol.
- Hacer ejercicio de forma regular.
- Mantener un peso saludable.
- Reducir el estrés.

- Evitar fumar.
- Hacer ejercicio.
- Dietas saludables.
- Un peso saludable.
- Controlar el estrés.



ENFERMEDADES NO TRANSMISIBLES

ENFERMEDADES NEURODEGENERATIVAS

¿QUÉ ES?

Son enfermedades neurodegenerativas con un conjunto de entidades caracterizadas por una muerte neuronal gradual e inexorable por razones aun no bien conocidas.

TIPOS

DEMENCIA

Síndrome clínico caracterizado por la pérdida de la memoria, de suficiente magnitud como para interferir en las actividades habituales del individuo, que no esta causada por una obnubilación de la conciencia.

SÍNTOMAS

- Problemas en:
- Memoria
- Comunicación y lenguaje
- Capacidad de concentrarse y prestar atención
- Razonamiento y juicio
- Percepción visual

PREVENCIÓN

- Ejercicio físico.
- Dieta.

CÁNCER

¿QUÉ ES?

Es una enfermedad en la que algunas células del cuerpo se multiplican sin control y se diseminan a otras partes del cuerpo.

FACTORES DE RIESGO

- Físicos
- Químicos
- Dieta
- Consumo de tabaco
- Consumo de alcohol
- Consumo de fármacos
- Contaminantes ambientales

SÍNTOMAS

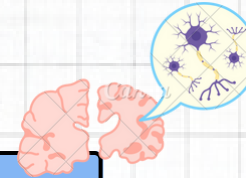
- Cambios en los senos, en la vejiga.
- Hemorragia o moretones sin una razón aparente.
- Cambios en el intestino.
- Tos o ronquera que no desaparece.
- Problemas al comer.
- Cansancio grave.
- Fiebre o sudores nocturnos.

PREVENCIÓN PRIMARIA

- Limitar la ingesta de alcohol
- No fumar
- IMC normal
- Hacer ejercicio

PREVENCIÓN SECUNDARIA

Ocurre cuando una lesión precancerosa es diagnosticada y se interrumpe su evolución.



ALZHEIMER

¿QUÉ ES?

Es un trastorno del cerebro que empeora con el tiempo. Se caracteriza por cambios en el cerebro que derivan en depósitos de ciertas proteínas.

SÍNTOMAS

Pérdida de la memoria

FORMA DE PRESENTACIÓN

- Familiar.
- Esporádica.

PREVENCIÓN

- Hacer ejercicio con regularidad.
- Llevar una buena alimentación.
- Seguir las pautas de tratamiento para controlar la hipertensión arterial, la diabetes y el colesterol alto.
- Evitar fumar.

DEMENCIA VASCULAR

¿QUÉ ES?

Se refiere al deterioro cognoscitivo originado a través de la existencia de enfermedad cerebrovascular de tipo isquémico-hipóxico o hemorrágico.

FACTORES DE RIESGO

- Edad avanzada
- HAT
- Diabetes mellitus
- Dislipidemias
- Tabaquismo
- Alcohol

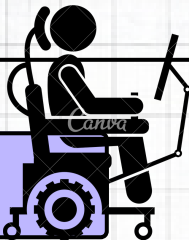
SÍNTOMAS

- Dificultad para focalizar y mantener la atención.
- Disminución de la capacidad de planificación.
- Disminución en la velocidad de procesamiento de la información.
- Problemas de memoria.
- Desorientación en tiempo o en espacio.
- Cambios de humor.

PREVENCIÓN

- Prevenir la diabetes.
- Dejar de fumar.
- Realizar actividad física..
- Mantener el colesterol bajo control.

ENFERMEDADES NO TRANSMISIBLES



ENFERMEDADES NEURODEGENERATIVAS

ENFERMEDAD DE PARKINSON

¿QUÉ ES?

Es un tipo de trastorno del movimiento. Ocurre cuando las células nerviosas (neuronas) no producen suficiente cantidad de una sustancia química importante en el cerebro conocida como dopamina

CARACTERÍSTICAS

- Bradicinesia
- Temblor en reposo
- Rigidez muscular alteraciones de los reflejos posturales.

CAUSA

Se debe a la destrucción por causas aun desconocidas, de las neuronas pigmentadas de la sustancia negra, con la consiguiente pérdida de dopamina y otros neurotransmisores.

FACTORES DE RIESGO

- Traumatismo cráneo encefálico
- Tabaco
- Dieta
- Agentes químicos
- Acido úrico (niveles

PREVENCIÓN

No hay maneras comprobadas para prevenirla.

ESCLEROSIS LATERAL AMIOTROFICA

¿QUÉ ES?

Enfermedad neurodegenerativa de origen desconocido.

La ELA es también conocida como enfermedad de Lou Gehrig por el jugador de los Yankees de Nueva York.

SE CARACTERIZA

Por la degeneración del sistema neuronal motor, produciendo una parálisis progresiva y rápida de todos los músculos esqueléticos, incluyendo los del habla y la deglución.

SÍNTOMAS

- Dificultad para caminar o realizar actividades diarias normales.
- Tropezones y caídas.
- Debilidad en las piernas, los pies o los tobillos.
- Debilidad o torpeza en las manos.
- Dificultad para hablar o problemas para tragar.
- Calambres musculares y espasmos en brazos, hombros y lengua.

PREVENCIÓN

Una dieta rica en ácidos grasos omega 3 podría ayudar a reducir el riesgo. Estos ácidos grasos son conocidos porque reducen la inflamación y el estrés oxidativo en las células.

DIABETES

¿QUÉ ES?

Es una hiperglucemia crónica causada ya sea por un fallo en la secreción de insulina por parte de las células beta de los Islotes de Langerhans del páncreas o por un fallo en su acción, o ambos.

TIPOS

DIABETES MELLITUS TIPO I

¿QUÉ ES?

Es la consecuencia de la destrucción selectiva de las células beta del páncreas que se acompañan habitualmente de un déficit absoluto de insulina y cuya patogenia es autoinmune.

DIABETES MELLITUS TIPO II

Defecto de las células betas que conlleva disminución en las secreciones de insulina sobre la base de un aumento de la resistencia a la insulina causa por el sobrepeso o la obesidad

SÍNTOMAS

- Aumento de la sed y de las ganas de orinar.
- Visión borrosa.
- Entumecimiento u hormigueo en las manos o los pies.
- Úlceras que no cicatrizan.
- Pérdida de peso sin razón aparente

PREVENCIÓN

Una dieta saludable, actividad física regular, mantener un peso corporal normal y evitar el consumo de tabaco

ENFERMEDADES NO TRANSMISIBLES

ENFERMEDADES RESPIRATORIAS CRÓNICAS

EPOC

¿QUÉ ES?

Se refiere a un grupo de enfermedades que causan obstrucción de la circulación del aire y generan problemas relacionados con la respiración.

ENFERMEDADES QUE ENGLOBA

El enfisema, la bronquitis crónica y, en algunos casos, el asma.

FACTORES DE RIESGO

- Exposición al humo del tabaco.
- Personas con asma.
- Exposición ocupacional a polvos y sustancias químicas..
- Genética.

PREVENCIÓN

Evitar fumar.
La detección de una tasa de descenso del FEV1

ASMA

¿QUÉ ES?

Es una enfermedad inflamatoria de las vías aéreas a la que se asocia intensa hiperrespuesta bronquial frente a estímulos diversos con obstrucción bronquial cuya intensidad varía de manera espontánea o por la acción terapéutica.

SÍNTOMAS

- Sibilancias.
- Dificultad para respirar.
- Opresión en el pecho.
- Tos durante la noche o temprano por la mañana.

FACTORES DE RIESGO

- La historia familiar del asma.
- Nacimiento prematuro o bajo peso al nacer
- Padecimiento de infecciones respiratorias virales en la primera infancia.
- El tabaquismo materno.
- El sexo

PREVENCIÓN

1. Evitar fumar y el humo de tabaco ambiental.
2. Evitar exposición a alérgenos de los insectos. .
3. Evitar la exposición excesiva a los mohos. ..
4. Bebés lactantes.

ENFERMEDADES DEL SISTEMA OSTEOMUSCULAR Y DEL TEJIDO CONJUNTIVO

¿QUÉ ES?

Son un conjunto de entidades nosológicas que afectan todas las estructuras del organismo formadas por tejidos.

TIPOS

TRANSTORNOS INFANTUJUVENILES

¿QUÉ ES?

TRANSTORNOS DE LA EDAD ADULTA

Las malformaciones congénitas y deformaciones del sistema osteomuscular se diagnostican durante los primeros momentos de la vida.

Pueden ser sindactilia o polidactilia., pie varo, valgo o esquino.

Afectan fundamentalmente a los adultos y su prevalencia aumenta a medida que avanza la edad.

No se conoce ningún factor genético asociado.

- Por dolor
- Tumefacciones
- Rigidez

BIBLIOGRAFÍA

- **Apuntes de clases.**
- **Angina de pecho. (2022, mayo 18). Mayoclinic.org. <https://www.mayoclinic.org/es-es/diseases-conditions/angina/symptoms-causes/syc-20369373>**
- **Dumitrascu, G. A. (2008). Enfermedad pulmonar obstructiva crónica (EPOC). En Toma de Decisiones en Anestesiología (pp. 100-101). Elsevier.**
- **Esclerosis lateral amiotrófica. (2023, abril 25). Mayoclinic.org. <https://www.mayoclinic.org/es-es/diseases-conditions/amyotrophic-lateral-sclerosis/diagnosis-treatment/drc-20354027>**
- **Infarto agudo de Miocardio. Causas, síntomas y tratamiento. Clínica Universidad de Navarra. (s/f). <https://www.cun.es>. Recuperado el 9 de junio de 2023, de <https://www.cun.es/enfermedades-tratamientos/enfermedades/infarto-miocardio>**