



UNIVERSIDAD DEL SURESTE

Licenciatura

Medicina Humana

Materia

Salud Pública II

Docente

Dra. Olga Carolina Montero Reyes

Trabajo

Infografías 2do parcial

Estudiante

Kevin Jahir Kraul Borrallés

Grado y grupo

2 semestre

Grupo "B"

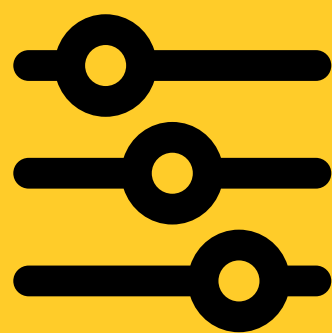
2do parcial

Tapachula, Chiapas

02 de mayo de 2023



INDICADORES DEMOGRÁFICOS



LOS INDICADORES DEMOGRÁFICOS SON MEDIDAS CUANTITATIVAS QUE SE UTILIZAN PARA DESCRIBIR LAS CARACTERÍSTICAS DE UNA POBLACIÓN. ESTOS INDICADORES SON ESENCIALES PARA ENTENDER LA DINÁMICA DE LAS POBLACIONES Y PUEDEN SER UTILIZADOS PARA TOMAR DECISIONES POLÍTICAS Y SOCIALES IMPORTANTES.

1. POBLACIÓN TOTAL

Se refiere al número total de personas que viven en un área geográfica determinada, como un país o una ciudad.



6. TASA DE FECUNDIDAD

Es el número promedio de hijos que tiene una mujer durante su vida.



2. TASA DE CRECIMIENTO POBLACIONAL

Es la tasa a la que la población de una zona geográfica determinada está aumentando o disminuyendo durante un período de tiempo específico.



7. TASA DE MORTALIDAD

Es la tasa a la que las personas mueren en una zona geográfica determinada durante un período de tiempo específico.



3. DENSIDAD DE POBLACIÓN

Se refiere al número de personas que viven en un área geográfica determinada, dividido por la superficie de esa área.



8. ESPERANZA DE VIDA

Es la edad promedio a la que se espera que una persona viva en una zona geográfica determinada.



4. EDAD MEDIA

Es la edad promedio de la población en un área geográfica determinada, dividido por la superficie de esta



9. INDICE DE ENVEJECIMIENTO

Es la proporción de personas mayores de 65 años en comparación con el resto de la población.



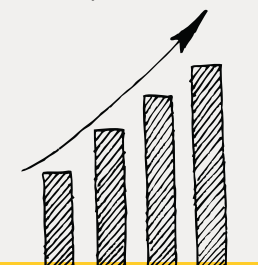
5. INDICE DE DEPENDENCIA

Es la relación entre la población en edad de trabajar y la población dependiente, que incluye a los menores de edad y las personas mayores de edad.



10. INDICE DE URBANIZACIÓN

Es la proporción de personas que viven en áreas urbanas en comparación con las que viven en áreas rurales.



BIBLIOGRAFÍAS: APUNTES DE CLASE

World Health Organization. (2014). Health Statistics and Information Systems. Indicator and Measurement Registry. Retrieved from <https://www.who.int/healthinfo/statistics/indicators/en/>.

United Nations. (2017). Handbook on the Collection of Fertility and Mortality Data. Retrieved from <https://www.un.org/en/development/desa/population/publications/mortality/mortality-handbook.asp>.

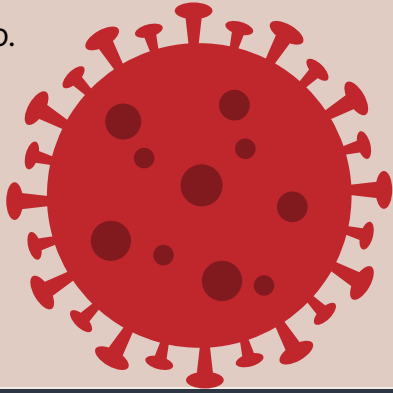
EPIDEMIOLOGÍA

La epidemiología es la rama de la medicina que se ocupa del estudio de las enfermedades y su distribución en las poblaciones humanas.



1 ENFERMEDAD

Una enfermedad es un trastorno o condición anormal que afecta la salud de un ser humano.



2 AGENTE

El agente es la causa de la enfermedad. Los agentes pueden ser biológicos, como virus y bacterias, o físicos, como el humo del tabaco y los contaminantes químicos.



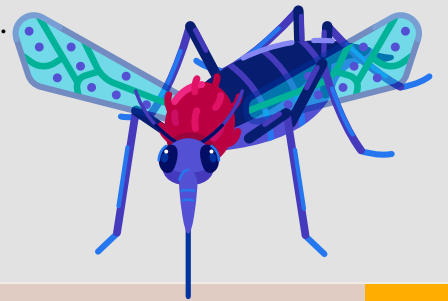
3 HUÉSPED

El hospedador es el ser humano que contrae la enfermedad.



4 VECTOR

Un vector es un organismo vivo, como un insecto o un animal, que puede transmitir una enfermedad de un hospedador a otro.



5 TRANSMISIÓN

El modo de transmisión se refiere a cómo se propaga la enfermedad. Puede ser por contacto directo, contacto indirecto o a través de un vector.



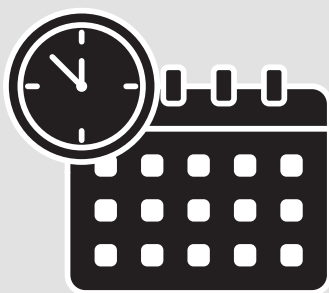
6 INCIDENCIA

La incidencia es el número de casos nuevos de una enfermedad en una población durante un período de tiempo específico.



7 PREVALENCIA

La prevalencia se refiere al número total de casos de una enfermedad en una población en un momento dado.



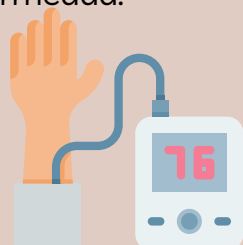
8 TASA DE MORTALIDAD

La tasa de mortalidad es el número de muertes relacionadas con una enfermedad en una población durante un período de tiempo específico.



9 FACTORES DE RIESGO

Los factores de riesgo son condiciones o comportamientos que aumentan la probabilidad de que una persona desarrolle una enfermedad.



10 PREVENCIÓN

Las estrategias de prevención son medidas que se pueden tomar para reducir el riesgo de contraer una enfermedad. Estas pueden incluir vacunación, educación sanitaria y medidas de control de la infección.

