



**ALUMNA:
JOHANA ALEJANDRA MUÑOZ LAY**

**TAREA:
INFOGRAFÍAS**

SEGUNDO SEMESTRE

GRUPO B

**MATERIA:
SALUD PUBLICA**

**DOCENTE:
OLGA CAROLINA MONTERO REYES**

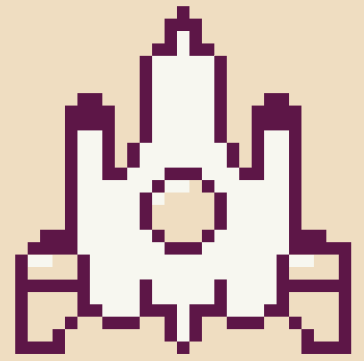
SEGUNDO PARCIAL

MEDICINA HUMANA

INDICADORES DEMOGRAFICOS

¿QUE ES UN INDICADOR?

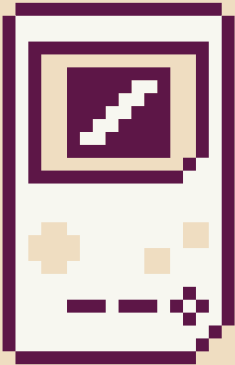
Un indicador es un dato estadístico los cuales son herramientas utilizadas para estudiar y analizar la composición, estructura y evolución de las poblaciones humanas. Estos indicadores pueden proporcionar información importante para la planificación y la toma de decisiones en diversos ámbitos, incluyendo el político, social y económico



ASPECTOS DEMOGRAFICOS

- NATALIDAD
- FECUNDIDAD
- MORTALIDAD
- CRECIMIENTO
- MIGRACIÓN
- URBANIZACION
- EDAD
- SEXO
- OCUPACION
- ESTADO CIVIL

CARACTERÍSTICAS



- RELEVANTE
- VERIFICABLE
- VALIDO
- CONFIABLE
- FACIL DE INTERPRETAR

FORMULAS

TASA BRUTA DE REPRODUCCION

$$TBR: \frac{\text{Numero de nacimientos femeninos}}{\text{Mujeres de 15 a 49 años de edad}} \times 1000$$



TASA BRUTA DE MORBILIDAD

Total de enfermos por todas las causas de un tiempo y lugar determinado

$$TBM: \frac{\text{Total de enfermos}}{\text{Población total en un tiempo y lugar determinado}} \times 1000$$

TASA DE CRECIMIENTO POBLACIONAL

$$TBCP: \frac{P. \text{ Final del periodo.} - P. \text{ inicial del periodo}}{P. \text{ Inicial del periodo}} \times 100$$

TASA BRUTA DE EMIGRACION

$$TBE: \frac{\text{Emigraciones}}{\text{Poblacion total}} \times 100$$

TASA BRUTA DE INMIGRACION

$$TBI: \frac{\text{Inmigraciones}}{\text{Poblacion total}} \times 100$$

TASA BRUTA DE MIGRACION

$$TBM: \frac{\text{TB emigración} - \text{TB inmigración}}{\text{Poblacion total}} \times 100$$

TASA BRUTA DE URBANIZACION

$$TBU: \frac{\text{N. Personas que residen en el área urbana}}{\text{Total de población}} \times 100$$

INDICE DE DEPENDENCIA

$$\frac{\text{Prsnas. De 0-14+} + \text{Prsnas. De 65+}}{\text{Población de 15-64}} \times 100$$

RAZON DE SEXOS

$$\frac{\text{Hombres}}{\text{Mujeres}} \times 100$$

DENSIDAD POBLACIONAL

$$\frac{\text{Núm. habitantes}}{\text{Superficie (km2)}}$$

INDICE DE ALFABETIZACION

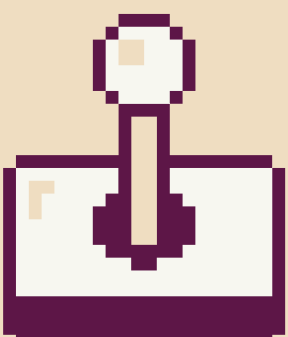
$$\frac{\text{prsnas. Alfabetizadas de 15 +}}{\text{Población de 15 o +}} \times 100$$

INDICE DE ANALFABETIZACION

$$\frac{\text{prsnas. Analfabetizadas de 15 +}}{\text{Población de 15 o +}} \times 100$$

BIBLIOGRAFIA

* APUNTES DE CLASE



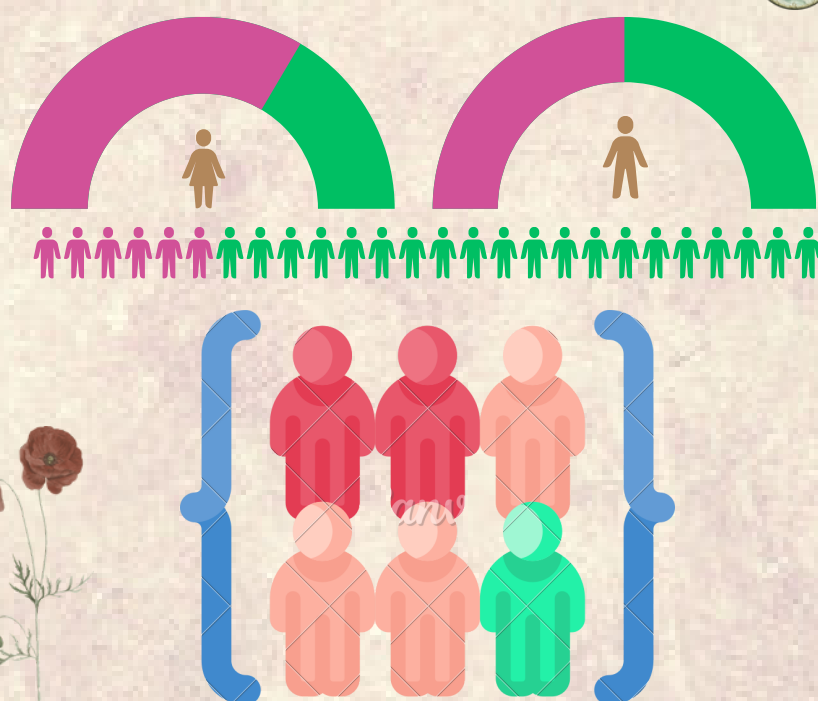
EPIDEMIOLOGIA



1- INTRODUCCIÓN

Nos ha permitido a lo largo de la historia conocer más acerca de las enfermedades para prevenirlas e intentar erradicar las en la actualidad

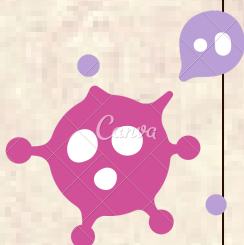
Un resumen de la información



2. INFECCION

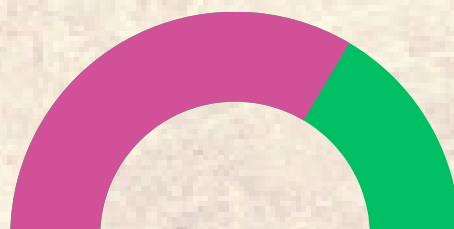
Expresa invasión y multiplicación de un agente infeccioso en un huésped humano o animal con generación de respuesta inmunológica

Ten en claro el título y la secuencia que elegirás.



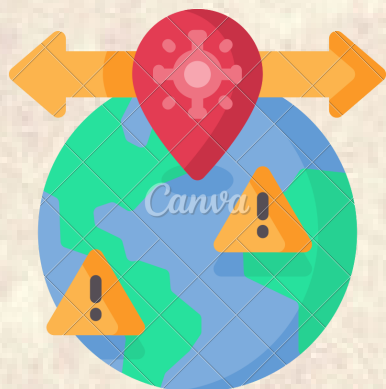
3-SE PRODUCE

Por transmisión del agente infeccioso, sus productos tóxicos o ambos, desde un huésped infectado o un reservorio inanimado a un huésped susceptible



4. ENFERMEDAD INFECCIOSA

Cuándo la invasión, multiplicación y respuesta se acompaña de signos y síntomas



5. ENFERMEDAD TRANSMISIBLE

Apareció en 1913, incluye las enfermedades transmitidas desde los animales, las procedentes de un reservorio inanimados y otras no producidas por microorganismos (cómo la sarna) , pero que se transmite entre humanos

En la actualidad los términos enfermedad infecciosa y una transmisible se utiliza de forma distinta

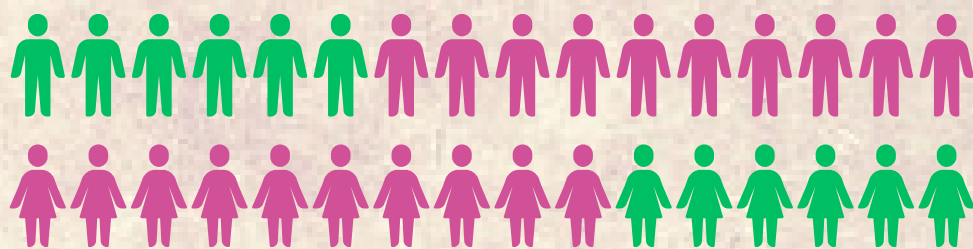
6. EN LA SALUD PÚBLICA

En el ámbito de la salud pública, aplica a efectos preventivos y de control, es fundamental conocer los mecanismos, por lo que es más habitual al uso de la expresión 'enfermedad transmisible'

YA CASI
TERMINAMOS



En el primero recae en el diagnóstico en el tratamiento de la enfermedad y en el segundo, en la dilucidación de las características de la transmisión y en su prevención y control



8. COMO SE PROPAGAN

Las infecciones que se propagan por contacto directo en personas suelen denominarse contagiosas o infectocontagiosas



Referencias: