



CATEDRATICO:
BASILIO ROBLEDO MIGUEL

TRABAJO:
INFOGRAFIA DE CICLOCARDIACO

ALUMNO:
DEYLER ANTONIHERNANDEZ GUTIERREZ

CARRERA:
MEDICINA HUMANA

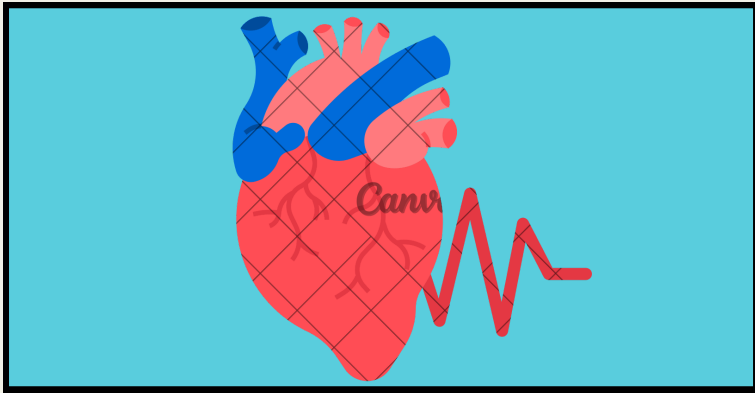
MATERIA:
FISIOLOGIA

II SEMESTRE GURPO B

FECHA ENTREGA:
30/06/2023

HABLEMOS SOBRE EL GASTO CARDIACO

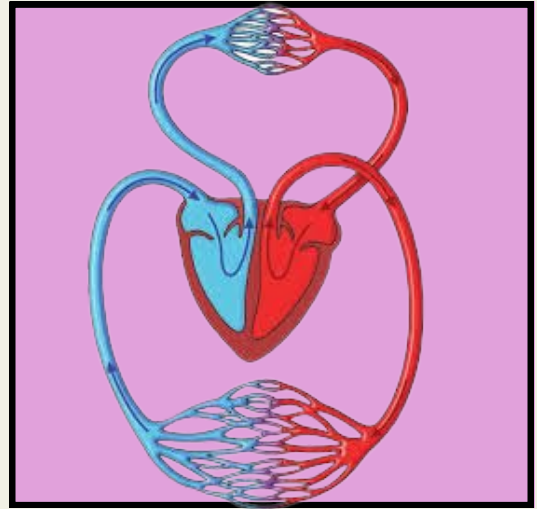
QUE ES?



EL VOLUMEN DE SANGRE BOMBEADA A PARTIR DE UN VENTRÍCULO CADA MINUTO SE CONOCE COMO GASTO CARDIACO. ES EL PRODUCTO DE LA FRECUENCIA CARDIACA Y EL VOLUMEN SISTÓLICO

RETORNO VENOSO

ES EL VOLUMEN DE SANGRE QUE REGRESA AL CORAZÓN DESDE LOS VASOS CADA MINUTO Y ESTÁ RELACIONADO CON EL GASTO CARDIACO. PARA QUE EL SISTEMA CIRCULATORIO FUNCIONE CON EFICACIA ES ESENCIAL QUE EL CORAZÓN PUEDA BOMBEAR UN VOLUMEN EQUIVALENTE AL QUE RECIBE, POR ENDE, EL GASTO CARDIACO DEBE SER IGUAL AL RETORNO VENOSO.



PRECARGA

GRADO DE ESTIRAMIENTO DE LAS FIBRAS MIOCÁRDICAS VENTRICULARES AL FINAL DE LA DIASTOLE

CONTRACTIBILIDAD

CAPACIDAD DEL VENTRÍCULO DE CONTRAERSE

POSTCARGA

FUERZA QUE SE OPONE AL VACIAMIENTO VENTRICULAR Y CONTRA LA CUAL EL VENTRÍCULO SE CONTRAE

EN UN ADULTO EN REPOSO EL GASTO CARDIACO ES DE 4-7 L/MINUTO, SIN EMBARGO, ESTE VARÍA CONTINUAMENTE DE ACUERDO CON LAS NECESIDADES DE OXÍGENO DE LOS TEJIDOS CORPORALES.

DIASTOLE

PERIODO DE RELAJACIÓN, EMPIEZA CON LA RELAJACIÓN ISOVOLUMÉTRICA (TODAS LAS VÁLVULAS ESTÁN CERRADAS) SE DIVIDE EN FASES

- RELAJACIÓN ISOVOLUMÉTRICA
- LLENADO VENTRICULAR RÁPIDO
- DIÁSTASIS
- SÍSTOLE AURICULAR (VOLUMEN TELE DIASTÓLICO)

SISTOLE

INICIA CON LA CONTRACCIÓN ISOVOLUMÉTRICA (TODAS LAS VÁLVULAS ESTÁN CERRADAS), FASES:

- CONTRACCIÓN ISOVOLUMÉTRICA
- EYECCIÓN RÁPIDA
- EYECCIÓN REDUCIDA
- PROTODIÁSTOLE (EYECCIÓN LENTA)

CONTROL NERVIOSO SOBRE GASTO CARDIACO

LAS TERMINACIONES DEL NERVIIO VAGO LIBERAN ACETILCOLINA QUE EN EL NÓDULO SA SE UNEN A LOS RECEPTORES MUSCARÍNICOS, LO QUE ENLENTECE LA FRECUENCIA CARDIACA AL HACER MÁS NEGATIVO EL POTENCIAL DIASTÓLICO MÁXIMO, DISMINUYENDO LA PENDIENTE EN LA FASE 4 Y HACIENDO MÁS POSITIVO EL UMBRAL DE DESPOLARIZACIÓN.

LOS NERVIOS POSGANGLIONARES: ENCARGAN DE SECRETAR NORADRENALINA, CUYO EFECTO ES AUMENTAR LA FRECUENCIA A LA QUE LATE EL CORAZÓN, RESULTADO DE UNA PERMEABILIDAD AUMENTADA A LOS IONES SODIO Y CALCIO, AUMENTANDO LA PENDIENTE DEL POTENCIAL MARCAPASOS.

Gasto Cardiaco | FISIOLÓGÍA. (s. f.).

<https://fisiologia.facmed.unam.mx/index.php/gasto-cardiaco/>