

# INMUNOLOGIA

## VALORES NORMALES DE GLOBULOS BLANCOS

### DOCENTE:

**Dra. Katia Paola Martínez López**

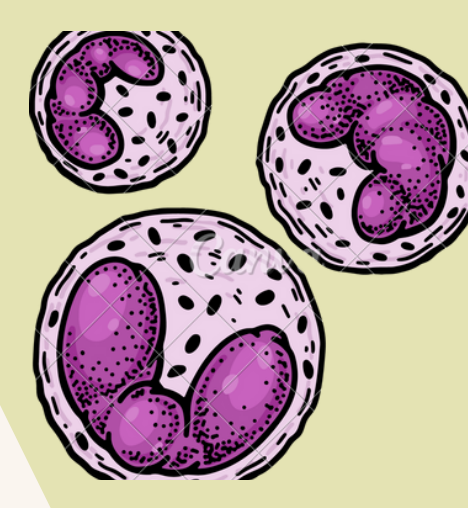
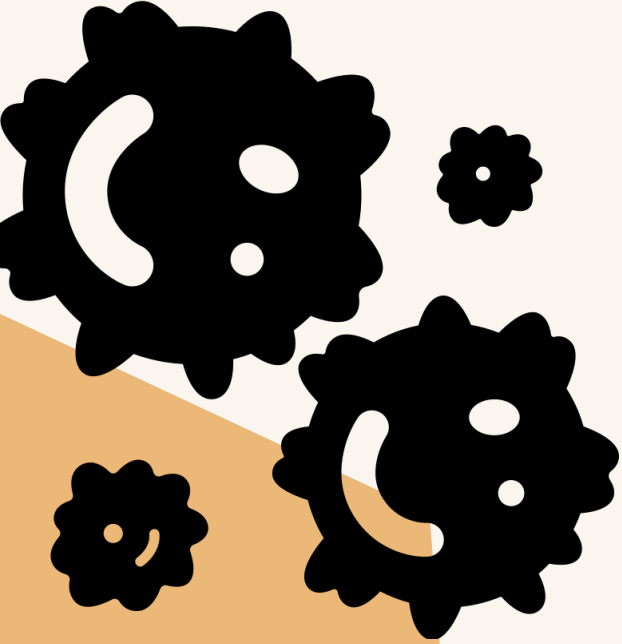
### ALUMNA:

**Ingrid Renata López Fino**

**MEDICINA HUMANA**

**IV SEMESTRE**

**UNIDAD III**



# VALORES NORMALES DE GLOBULOS BLANCOS

## 1 AÑO

TOTAL LEUCOCITOS: 11.4 (6.0-17.5)  
 NEUTROFILOS: 3.5 (1.5-8.5), 31%  
 LINFOCITOS: 7.0 (4.0-10.5), 61%  
 MONOCITOS: 0.6, 5%  
 EOSINOFILOS: 0.3, 3%



## NACIMIENTO



TOTAL LEUCOCITOS: 18.1(9.0-30.0)  
 NEUTROFILOS: 11 (6.0-26.0), 61%  
 LINFOCITOS: 5.5 (2.0-11.0), 31%  
 MONOCITOS: 1.1, 6%  
 EOSINOFILOS: 0.4, 2%

## 4 AÑOS



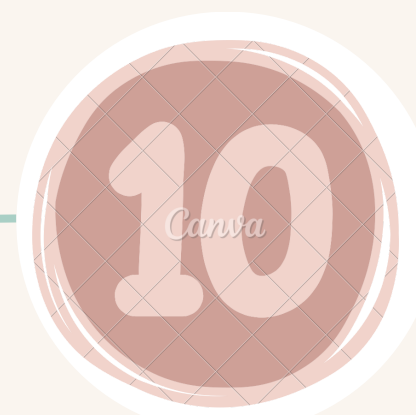
TOTAL LEUCOCITOS: 9.1 (5.5-15.5),  
 NEUTROFILOS: 3.8 (1.5-8.5), 42%  
 LINFOCITOS: 4.5 (2.0-8.0), 50%  
 MONOCITOS: 0.5, 5%  
 EOSINOFILOS: 0.3, 3%

## 8 AÑOS

TOTAL LEUCOCITOS: 8.3 (4.5-13.5)  
 NEUTROFILOS: 4.4 (1.5-8.0), 53%  
 LINFOCITOS: 3.3 (1.5-6.8), 39%  
 MONOCITOS: 0.4, 4%  
 EOSINOFILOS: 0.2, 2%



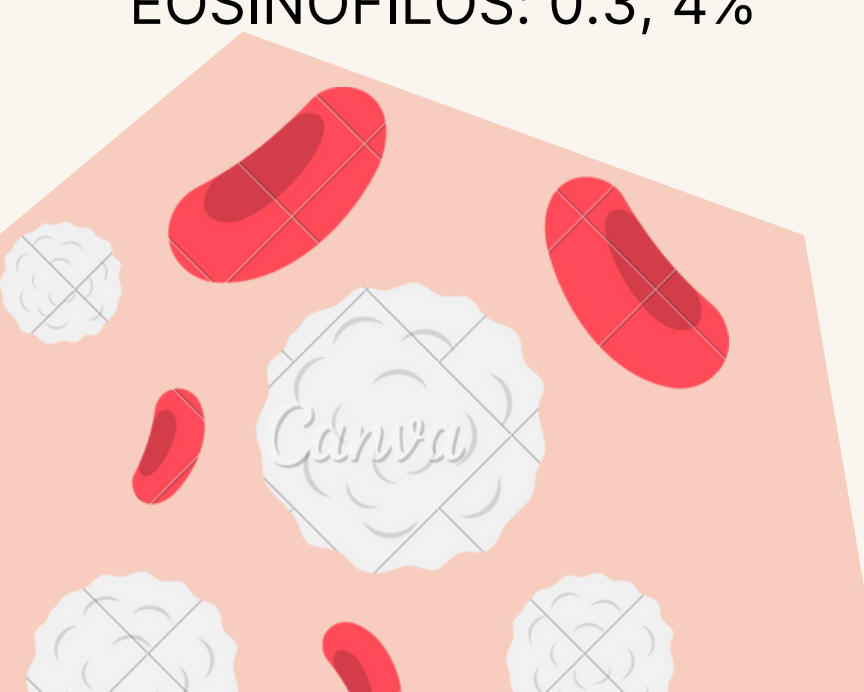
## 10 AÑOS



TOTAL LEUCOCITOS: 8.1 (4.5-13.5)  
 NEUTROFILOS: 4.4 (1.8-8.0), 54%  
 LINFOCITOS: 3.1 (1.5-6.5), 38%  
 MONOCITOS: 0.4, 4%  
 EOSINOFILOS: 0.2, 2%

## 21+ AÑOS

TOTAL LEUCOCITOS: 7.4 (4.5-11.0)  
 NEUTROFILOS: 4.4 (1.8-7.7), 59%  
 LINFOCITOS: 2.5 (1.0-4.8), 34%  
 MONOCITOS: 0.3, 4%  
 EOSINOFILOS: 0.3, 4%



## **REFERENCIAS:**

- **<https://especialidades.sld.cu/hematologia/a-la-mano/rangos-de-referencia-para-el-conteo-de-leucocitos-en-ninos-y-adultos/>**