

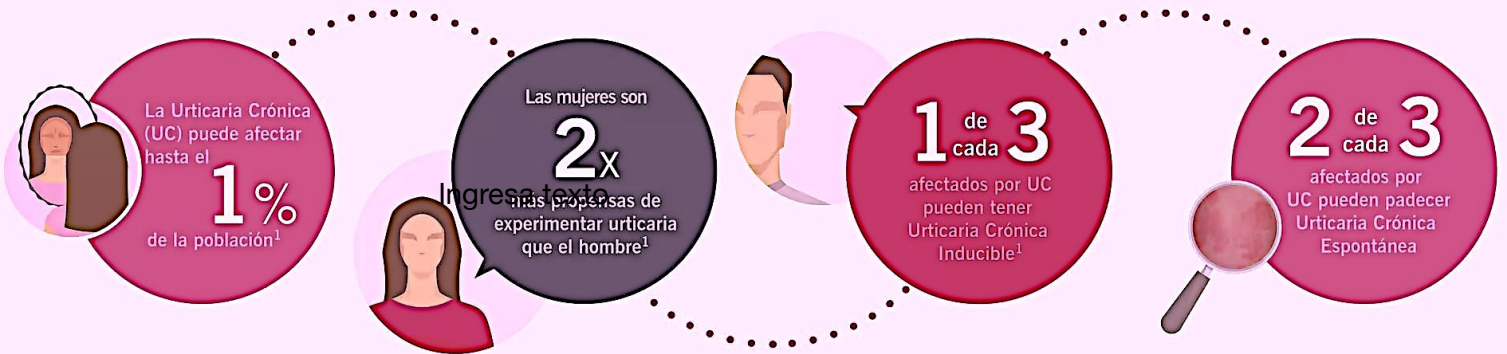
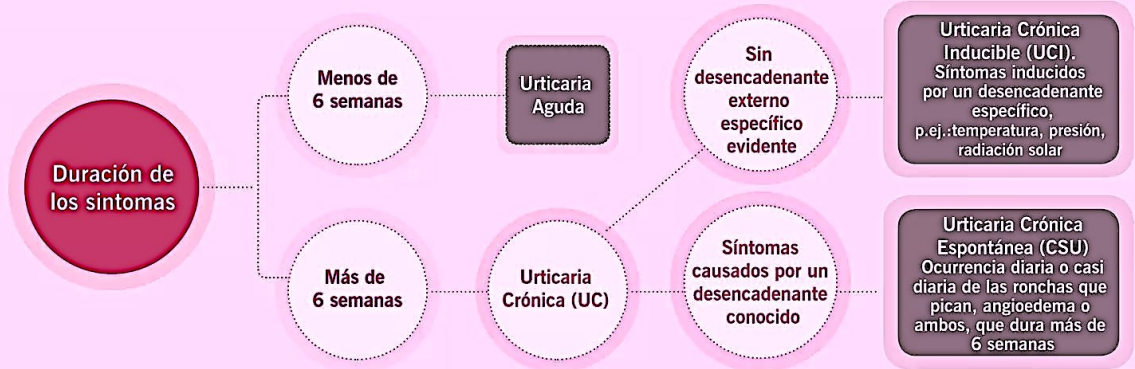
¿Qué es la Urticaria?

La Urticaria es algo más que ronchas

Las ronchas que pican aparecen en cualquier parte del cuerpo, son de forma y tamaño variable y acostumbran a aparecer y desaparecer en el intervalo de 1 a 24 horas.³

Mucha gente además experimenta hinchazón en la piel.¹ Este signo se conoce como angioedema y afecta principalmente a párpados, labios, genitales, lengua, pies y manos.²

La urticaria se puede clasificar según la duración y la causa^{1,3,4}



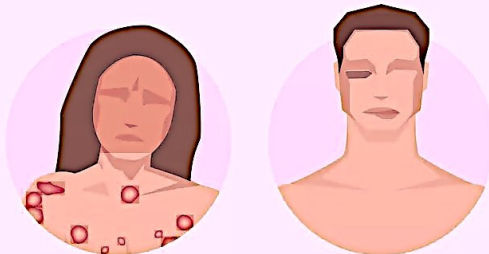
Urticaria Crónica Espontánea (UCE)

Se define como la aparición espontánea diaria o casi diaria de ronchas que pican, angioedema o ambos, que persisten durante 6 semanas o más y no tienen un desencadenante conocido.^{1,2,3}

Recuerda: Cada piel es diferente así que la UCE afecta de forma diferente a cada persona.

¿Cómo se presenta la UCE en los pacientes?¹

Algunos pacientes con UCE solo presentan habones mientras que otros además presentan angioedema. Solo entre un 1-13% de los pacientes presentan angioedema aislado.



¿Qué provoca los síntomas?

El picor, las ronchas y el angioedema en la UCE son causados por los altos niveles de histamina, un mediador químico liberado por los mastocitos en la piel.^{3,5} Desafortunadamente desconocemos en la actualidad qué provoca esta liberación de histamina, de ahí el término urticaria crónica espontánea.¹

La UC está causada por una sobreactivación del sistema inmunológico

