



**Mi Universidad**

**Super Nota**

*Nombre del Alumno: MARIA DEL PILAR CASTRO PEREZ*

*Nombre del tema: CELULAS DEL SISTEMA INMUNITARIO*

*Parcial: I ER PARCIAL*

*Nombre de la Materia: INMUNOALERGIAS*

*Nombre del profesor: DRA. KATIA PAOLA*

*Nombre de la Licenciatura: MEDICINA HUMANA*

*8VO SEMESTRE*

# BASÓFILO

¿Qué es?

Tipo de célula inmunitaria que tiene gránulos (partículas pequeñas) con enzimas que se liberan durante las reacciones alérgicas y el asma. Un basófilo es un tipo de glóbulo blanco y de granulocito.

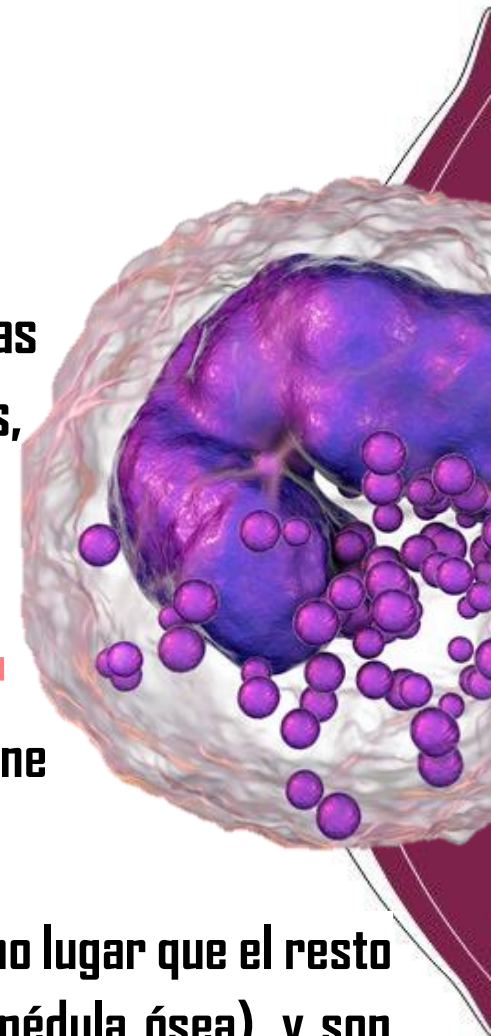
## FUNCIÓN

Tipo de célula inmunitaria que tiene gránulos (partículas pequeñas) con enzimas que se liberan durante las reacciones alérgicas y el asma. Los basófilos se encuentran en la sangre y solo en ciertas ocasiones, como en caso de infecciones parasitarias, se acumulan en los tejidos (principalmente mucosa pulmonar, nasal y piel).

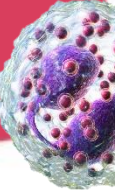
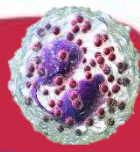
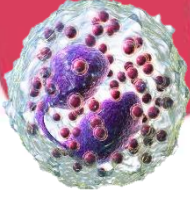
## ESTRUCTURA

Son células de unas 10  $\mu\text{m}$  de diámetro y su núcleo tiene una forma que recuerda a una S.

Se originan en el mismo lugar que el resto de los granulocitos (médula ósea), y son los menos numerosos, ya que constituyen sólo el 0,5% del total.



# EOSINÓFILO



@roos\_hc

## ¿Qué es?

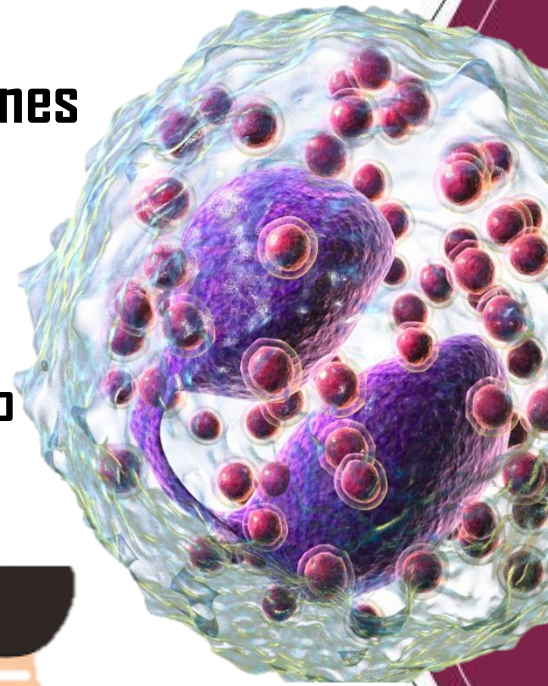
Un eosinófilo es un leucocito de tipo granulocito pequeño derivado de la médula ósea, que tiene una vida media en la circulación sanguínea de 6 a 12 horas antes de migrar a los tejidos en donde permanecen durante varios días.

## FUNCIÓN

Tipo de célula inmunitaria que tiene gránulos (partículas pequeñas) con enzimas que se liberan durante las infecciones, las reacciones alérgicas y el asma.

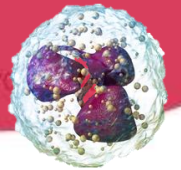
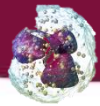
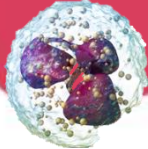
## ESTRUCTURA

Formados por un núcleo cristalino, o core, rodeado por una matriz, miden 0.3 a 1.2 nm de diámetro y están adheridos a la membrana, contienen 4 proteínas catiónicas eosinófilas básicas.





# NEUTRÓFILO



## ¿Qué es?

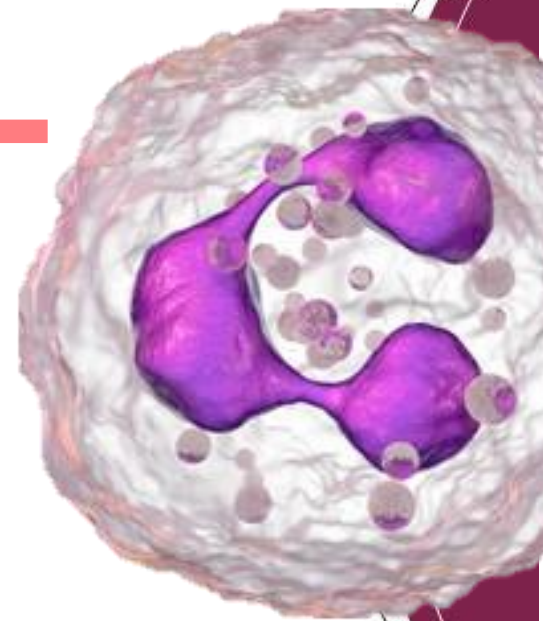
Tipo de glóbulo blanco (célula sanguínea) que cumple una función importante en el sistema inmunitario y ayuda a combatir las infecciones en el cuerpo.

## FUNCIÓN

Los neutrófilos son una de las primeras células inmunitarias que reaccionan cuando entran al cuerpo microorganismos, como bacterias o virus. Se desplazan al sitio de la infección y eliminan los microorganismos al atraparlos o al liberar enzimas que los destruyen.

## ESTRUCTURA

Son células de tamaño medio que presentan núcleo excéntrico, esférico, con cromatina condensada en grumos; con citoplasma claro, de aspecto esponjoso, que presenta una fina granulación de color salmón y gránulos azurófilos grandes y pequeños.



## TIPOS

Los neutrófilos inmaduros que permanecen en la médula ósea se denominan cayados o en banda, mientras que los neutrófilos maduros que circulan en la sangre y ejercen la función de defensa del organismo se denominan segmentados.

