



INVESTIGACIÓN EPIDEMIOLÓGICA AVANZADA

IMPORTANCIA DE LA EPIDEMIOLOGÍA EN EL CUIDADO DE
LA SALUD Y EL MEDIO AMBIENTE

DOCENTE:

Dr. Manuel Eduardo Gómez López

ALUMNA:

Ingrid Renata López Fino

MEDICINA HUMANA

**IV SEMESTRE
UNIDAD III**

LA IMPORTANCIA DE LA EPIDEMIOLOGIA EN EL CUIDADO DE LA SALUD Y EL MEDIO AMBIENTE

INTRODUCCIÓN



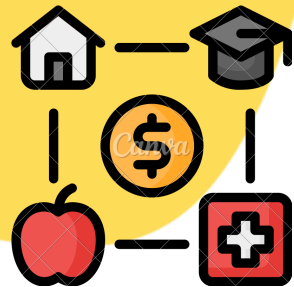
La epidemiología tiene más campos de acción de lo que podría pensarse. Esta disciplina científica se encarga de investigar y describir las dinámicas de la salud en las poblaciones, combinando principios de las ciencias sociales y biológicas.

En este sentido, no solo se refiere a las enfermedades y a sus consecuencias de una forma general, sino que también ubica su atención en escenarios más complejos:

- Estudio, control y distribución de las enfermedades.
- Planificación sanitaria.
- Evaluación de posibles riesgos de las enfermedades.
- Comunicación, tecnología y marco ético-legal en el sector de la salud.
- Consecuencias biológicas, psicológicas y sociales de las enfermedades.
- Relación medio ambiente - salud pública.



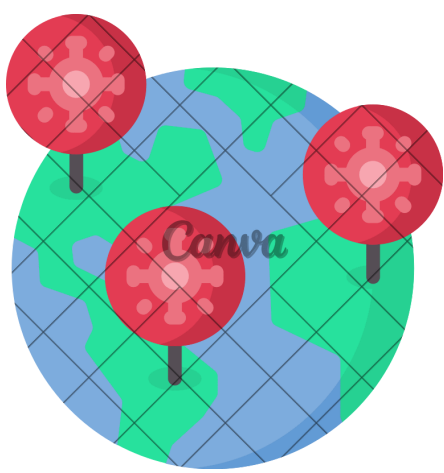
APROXIMADAMENTE 28 MILLONES DE PERSONAS CARECEN DE ACCESO A UNA FUENTE DE AGUA MEJORADA, 83 MILLONES DE PERSONAS CARECEN DE ACCESO A INSTALACIONES DE SANEAMIENTO MEJORADO, 15.6 MILLONES PRACTICAN AÚN DEFECACIÓN AL AIRE LIBRE, LO QUE PROVOCA CERCA DE 30.000 MUERTES EVITABLES POR AÑO.



La importancia de la epidemiología radica en que, mediante esta ciencia, es posible determinar la frecuencia y tendencia de las enfermedades, entender cuáles son las intervenciones de prevención más eficaces, así como caracterizar las prestaciones sanitarias. Esta también se aplica en la medicina clínica y permite completar cuadros clínicos a través de la tipificación de enfermedades.

Detectar los problemas de salud y poder modificarlos son dos de las acciones más importantes de la epidemiología. Por tanto, esta ciencia es capaz de mejorar la calidad de vida de las personas, así como lograr disminuir sus riesgos de mortalidad. A través de esta disciplina, es posible entender qué sucede en las poblaciones.

IMPORTANCIA DE LA EPIDEMIOLOGIA EN ESTE CAMPO



CONCLUSIÓN

Cinco Objetivos de Desarrollo Sostenible (ODS) clave de la Agenda 2030 abordan los determinantes ambientales de la salud y contribuyen directa e indirectamente al ODS 3 centrado en "salud" - garantizar vidas saludables y promover el bienestar para todos en todas las edades.



Para alcanzar estos objetivos, los programas de salud pública ambiental deben evaluar posibles problemas de salud atribuibles a factores ambientales; desarrollar políticas públicas inclusivas y equitativas para proteger a todas las personas de los peligros ambientales; y asegurar el cumplimiento de estas políticas.

REFERENCIAS:

 <https://www.paho.org/es/temas/determinantes-ambientales-salud>

 <https://www.universidadviu.com/ec/actualidad/nuestros-expertos/la-importancia-de-la-epidemiologia-para-la-salud-y-la-sociedad>