

UDS

Sergio Fabián Trejo Ruiz

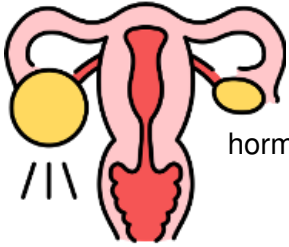
Semiología

Genitales Femenino y Masculino

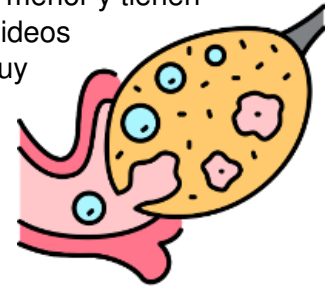
Genitales femeninos

Las funciones de los órganos genitales femeninos son mucho más complejas que en los masculinos. Tienen una gran modificación y adaptación durante el embarazo, y las diversas cavidades que veremos tienen comunicación al exterior y al interior de la pelvis.

Órganos que gobiernan la actividad de los demás genitales, además de influir en otras partes.

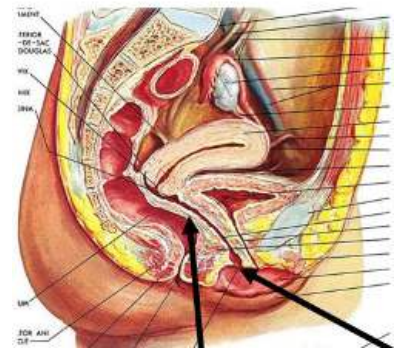
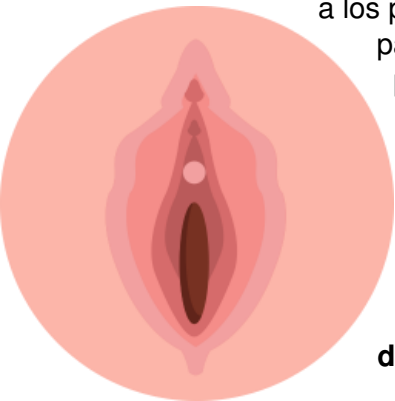


Los Ovarios: Están laterales, en la fosa ovárica de la pelvis menor y tienen fijaciones tanto a la pared pélvica como al útero. No son ovoideos como los testículos. Son de consistencia dura. Funcionan muy estrechamente con el eje hipotálamo-hipofisiario. Produce hormonas, primordialmente los estrógenos y la progesterona.

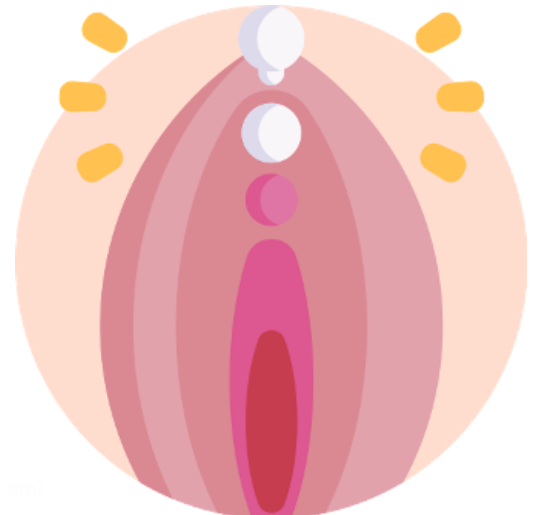
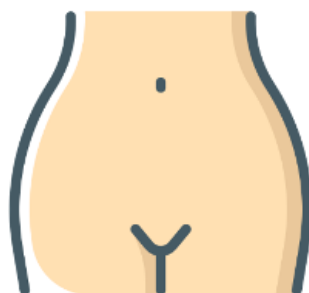


El útero: (no se llama matriz) es un órgano hueco, de paredes musculares muy gruesas, ubicado en la línea media, por delante del recto, por detrás y sobre la vejiga urinaria, De tamaño muy variable. Tiene dos desviaciones. Una que se llama versión y otra que es la flexión. La versión se refiere al sitio en el que se ubica el fondo del útero en la pelvis. Su situación normal es en anteversión por lo que se apoya en el vértice y en el fondo de la vejiga urinaria. El útero puede movilizarse en su parte superior pero está fijo a la pelvis conforme desciende hacia la vagina.

La vagina: Es un conducto virtual con varias funciones. La principal es dar salida a los productos del útero. La vagina es una estructura tubular de paredes fibromusculares cubiertas de mucosa y que en la parte adyacente al cérvix uterino es más amplia formando la cúpula vaginal. Durante el ciclo menstrual. Tiene también la función de ser el conducto para la expulsión del feto en el parto. La zona entre los labios menores y la vagina se llama Vestíbulo Vaginal



Los genitales externos que están constituidos por el **Monte del Pubis, Labios Mayores y Menores, Clítoris, Orificio Uretral, Vestíbulo de la Vagina, Glándulas Vestibulares Mayores y Menores, y Periné.**



Genitales Masculinos

Genitales externos e internos están constituidos por órganos y conductos en el interior de la pelvis.

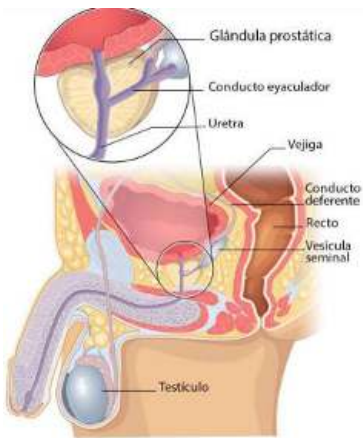
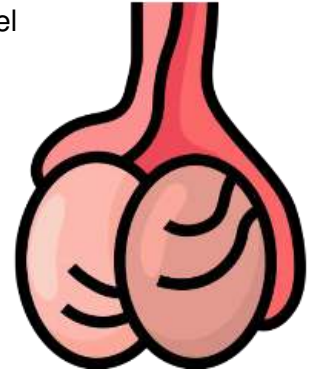
Genitales internos: están íntimamente relacionados con el aparato urinario, en especial vejiga y uretra.

Los genitales masculinos cumplen varias funciones. Micción. Reproducción. Líbido. Imagen corporal. Producción de hormonas.



Escroto: La piel es la capa más externa. Suele estar pigmentada y es muy flexible permitiendo la distensión y contracción de la bolsa escrotal en respuesta a la temperatura ambiente y al estrés. función de formar espermatozoides los testículos deben tener temperatura constante y menor a la del cuerpo.

Testículos: forma los espermatozoides en sus lóbulos. Los elimina a través de los conductos eferentes al Epidídimo y de ahí al conducto deferente para ascender hasta la ampolla del deferente. Los espermatozoides y el líquido seminal que no pueden ser almacenados pasan a la próstata y se eliminan junto con la orina.

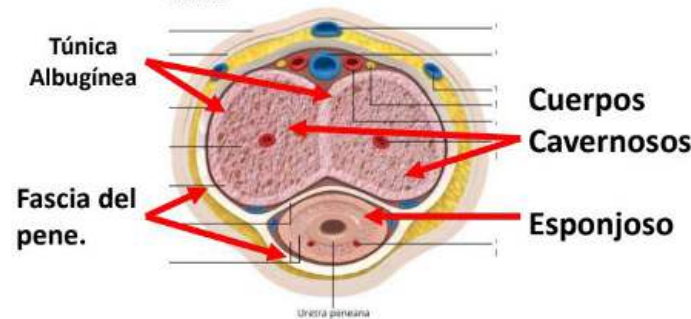


Próstata: es una glándula mixta con muchos productos. Está situada después del cuello vesical y rodea a la uretra. Uretra prostática La parte proximal de la uretra transcurre atravesando la próstata. Ahí desembocan los conductos eyaculadores en la zona llamada colículo seminal.

Pene: Sus tres funciones son: Dar cabida a la uretra que está después de la próstata. Órgano sensible al estímulo sexual. Órgano reproductivo al participar en la copulación. Por razones étnicas, genéticas y hormonales su tamaño y grosor con variables. El pene tiene un cuerpo cavernoso que rodea al esponjoso, y como tiene un

tabique en la parte media se comporta y se describe como dos cuerpos cavernosos.

La uretra masculina es mucho más larga que la femenina pues transcurre por el pene. La uretra masculina cumple con dos funciones. 1.- Dar salida a la orina procedente de la vejiga. 2.- Dar dirección y salida a la eyaculación.



Erección La función de los cuerpos cavernosos, la túnica albugínea y la fascia del pene se comprende mejor con esta analogía., El tubo azul es el conjunto de túnica albugínea, fascia del pene y piel. El globo rojo son los cuerpos cavernosos y esponjoso. Al inflar el globo el tubo adquirirá dureza y longitud si imaginas un tubo flexible



que estaba corrugado.

