

# FISIOPATOLOGIA III

## ENFERMEDADES HEMATOLOGICAS

### DOCENTE:

**Dr. Horacio Muñoz Guillen**

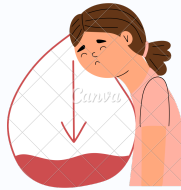
### ALUMNA:

**Ingrid Renata Lopez Fino**

**MEDICINA HUMANA**

**IV SEMESTRE  
UNIDAD II**

# ENFERMEDADES HEMATOLOGICAS



## ¿Qué son?

Las enfermedades hematológicas son un conjunto de patologías que afectan a los componentes de la sangre, en cuanto a su composición, cantidad o morfología.

## Celulas sanguineas

- Los glóbulos rojos o hematíes
- Los glóbulos blancos o leucocitos
- Las plaquetas



## La sangre

Su función es vital para el correcto funcionamiento de nuestro organismo ya que es la encargada de transportar todos los componentes necesarios para que nuestras células funcionen correctamente.

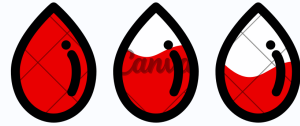
## Funcionamiento

Para un correcto funcionamiento es necesario que mantengamos unos niveles determinados de los distintos componentes sanguíneos, cuando estos niveles se ven alterados se producen distintas enfermedades hematológicas.



# ENFERMEDADES HEMATOLOGICAS

## ANEMIAS



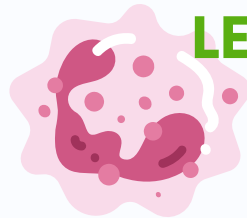
La anemia es un trastorno muy frecuente que se produce por tener **niveles bajos de glóbulos rojos** (hematíes) o también porque estos **no contienen suficiente hemoglobina**, que es la proteína que transporta el oxígeno.

## TROMBOPENIA



- La trombopenia es la **disminución de las plaquetas**.
- Las plaquetas son células sanguíneas que intervienen en la coagulación de la sangre.

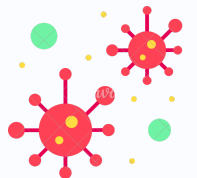
## LEUCOPENIA



- La Leucopenia es una **disminución en la producción de leucocitos o glóbulos blancos**.
- Los leucocitos son las células encargadas de la defensa del organismo frente a infecciones.

## INMUNODEFICIENCIAS

Las inmunodeficiencias se producen un funcionamiento inadecuado de las células del sistema inmune que aumenta la susceptibilidad a padecer infecciones.



## REFERENCIAS:

» <https://www.hcmarbella.com/es/servicios/hematologia-y-hemoterapia/enfermedades-hematologicas/>

» <https://tufarmacodeguardia.org/enfermedades/enfermedades-hematologicas>