



MEDICINA HUMANA

CAMPUS SAN CRISTOBAL DE LAS CASAS

FISIOPATOLOGIA III

DR. HORACIO MUÑOZ GUILLEN

CUADRO SINOPTICO

SINDROME NEFROTICO

JUDITH ANAHI DIAZ GOMEZ

4° SEMESTRE

4° UNIDAD

San Cristóbal de las Casas Chiapas a 30 de Junio del 2023.

SÍNDROME NEFRÓTICO

El síndrome nefrótico es un trastorno renal que hace que el cuerpo excrete demasiadas proteínas en la orina.

Se define por la excreción urinaria de > 3 g de proteína por día, debida a un trastorno del glomérulo, más edema e hipoalbuminemia.

Las causas primarias más comunes son las siguientes:

- Enfermedad de cambios mínimos
- Glomerulosclerosis focal segmentaria
- Nefropatía membranosa

Las causas secundarias explican < 10 % de los casos en niños, pero > 50% de los casos en adultos, siendo las más frecuentes:

- Nefropatía diabética
- Preeclampsia
- La amiloidosis, una causa poco reconocida, es responsable del 4% de los casos.
- La nefropatía asociada con el HIV es un tipo de glomerulosclerosis focal y segmentaria que se produce en los pacientes con sida.

Complicaciones:

Este trastorno produce la pérdida urinaria de proteínas macromoleculares, especialmente:

- Albúmina
- Oponinas
- Inmunoglobulina

Eritropoyetinas

Proteínas de unión a hormonas, entre ellas:

- Globulina de unión a las hormonas tiroideas
- Proteína de unión a la vitamina D
- Antitrombina III.

La deficiencia de estas y otras proteínas contribuyen a diversas complicaciones.

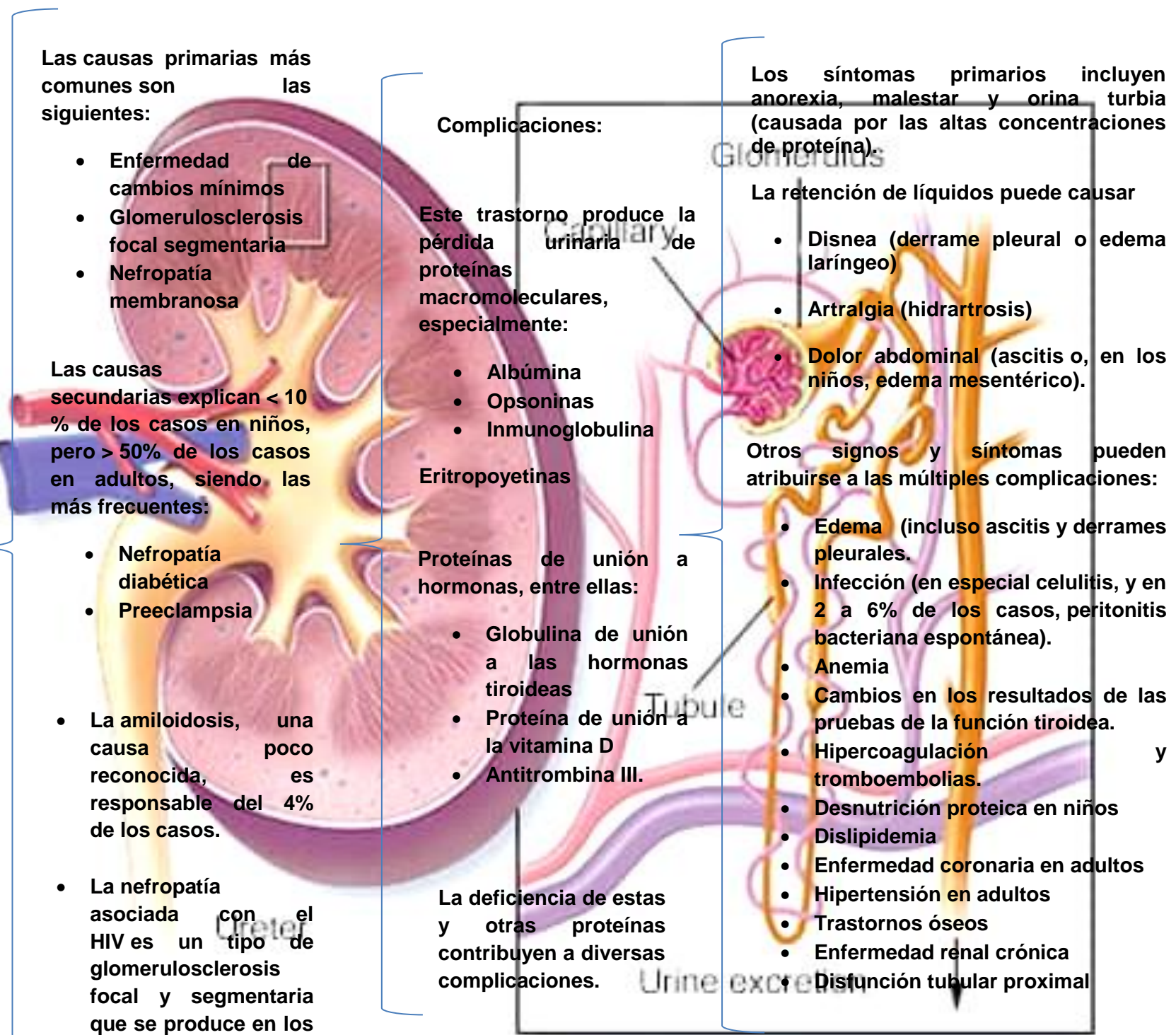
Los síntomas primarios incluyen anorexia, malestar y orina turbia (causada por las altas concentraciones de proteína).

La retención de líquidos puede causar

- Disnea (derrame pleural o edema laríngeo)
- Artralgia (hidrartrosis)
- Dolor abdominal (ascitis o, en los niños, edema mesentérico).

Otros signos y síntomas pueden atribuirse a las múltiples complicaciones:

- Edema (incluso ascitis y derrames pleurales).
- Infección (en especial celulitis, y en 2 a 6% de los casos, peritonitis bacteriana espontánea).
- Anemia
- Cambios en los resultados de las pruebas de la función tiroidea.
- Hipercoagulación y tromboembolias.
- Desnutrición proteica en niños
- Dislipidemia
- Enfermedad coronaria en adultos
- Hipertensión en adultos
- Trastornos óseos
- Enfermedad renal crónica
- Disfunción tubular proximal



Bibliografía:

- *Síndrome nefrótico*. (2022, febrero 23). MayoClinic.org. <https://www.mayoclinic.org/es-es/diseases-conditions/nephrotic-syndrome/symptoms-causes/syc-20375608>
- O'Brien, F. (s/f). *Generalidades sobre el síndrome nefrótico*. Manual MSD versión para profesionales. Recuperado el 26 de junio de 2023, de <https://www.msmanuals.com/es-mx/professional/trastornos-urogenitales/glomerulopat%C3%ADas/generalidades-sobre-el-s%C3%ADndrome-nefr%C3%B3tico>