



## **UNIVERSIDAD DEL SURESTE**

MATERIA.

FISIOPATOLOGIA

TEMA:

SINDROME NEFROTICO

PROFESOR:

DR. HORACIO MUÑOZ GUILLEN

NOMBRE.

YESICA DE JESUS GOMEZ LOPEZ

# SINDROME NEFRÓTICO

## DESCRIPCIÓN GENERAL

Es un trastorno renal que hace que el cuerpo excrete demasiadas proteínas en la orina.

Generalmente se debe a daños en los racimos de vasos sanguíneos diminutos de los riñones que filtran los desechos y el exceso de agua de la sangre.

La afección causa hinchazón, particularmente en los pies y los tobillos, y aumenta el riesgo de otros problemas de salud.

## Síntomas

Hinchazón grave (edema), en particular alrededor de los ojos y en los tobillos y los pies

Orina con espuma, resultado del exceso de proteínas en la orina

Aumento de peso debido a la retención de líquidos

Fatiga, Pérdida del apetito

## Causa

Se debe a daños en los racimos de vasos sanguíneos diminutos (glomérulos) de los riñones.

Varias causas posibles

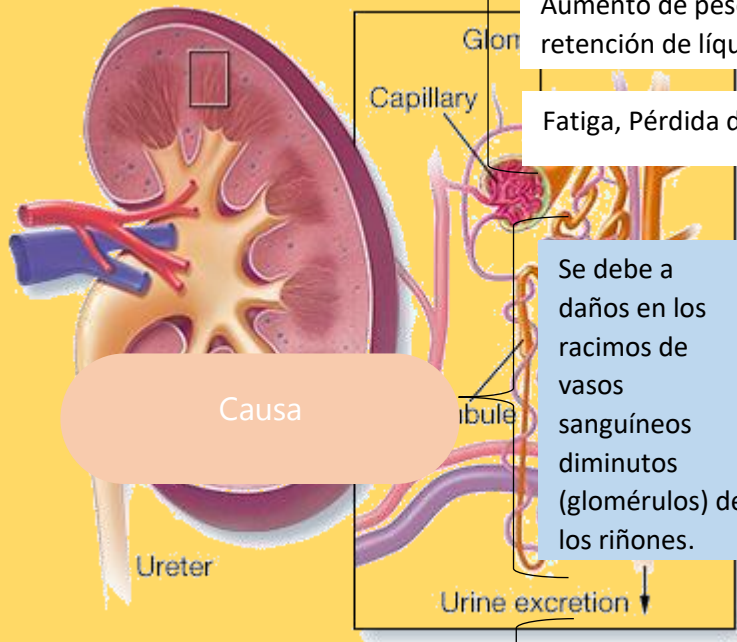
- Enfermedad renal diabética
- Nefropatía de cambios mínimos
- Lupus eritematoso sistémico
- Amiloidosis

## FACTORES DE RIESGO

Afecciones médicas que pueden dañar los riñones. Aumentan el riesgo de desarrollar el síndrome nefrótico

Ciertos medicamentos. Los fármacos antiinflamatorios no esteroideos y los fármacos utilizados para combatir infecciones.

Determinadas infecciones. Aumentan el riesgo de síndrome nefrótico incluyen el VIH, la hepatitis B, la hepatitis C y la malaria.

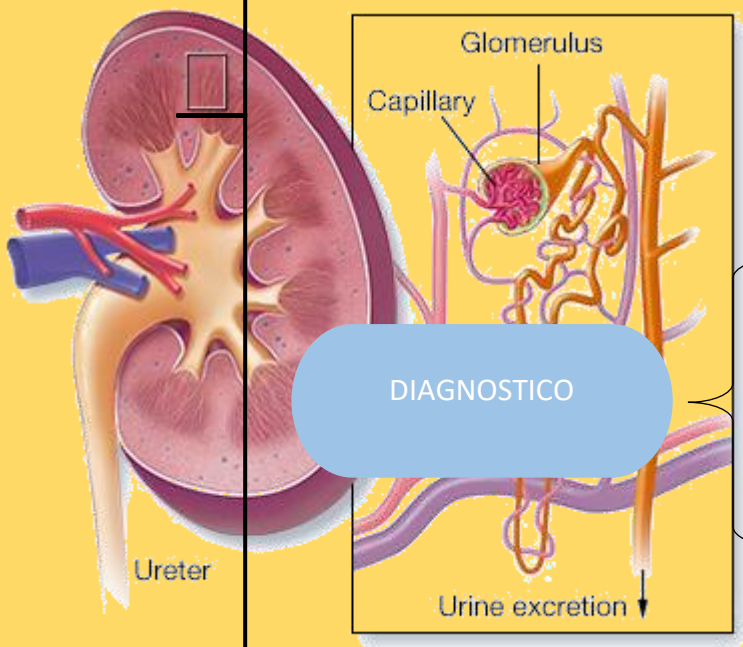


## VCOMPLICACIONES

- Coágulos sanguíneos.
- Niveles altos de colesterol y triglicéridos en sangre
- Mala nutrición
- Presión arterial alta
- Enfermedad renal crónica

## DIAGNOSTICO

- Análisis de orina
- Análisis de sangre
- Biopsia de riñón



## BIBLIOGRAFIA

<https://www.mayoclinic.org/es/diseases-conditions/nephrotic-syndrome/diagnosis-treatment/drc-20375613>