



16 DE MARZO DE 2023

# PASOS DE REALIZACIÓN DE LA MBE

MEDICINA BASADA EN EVIDENCIA

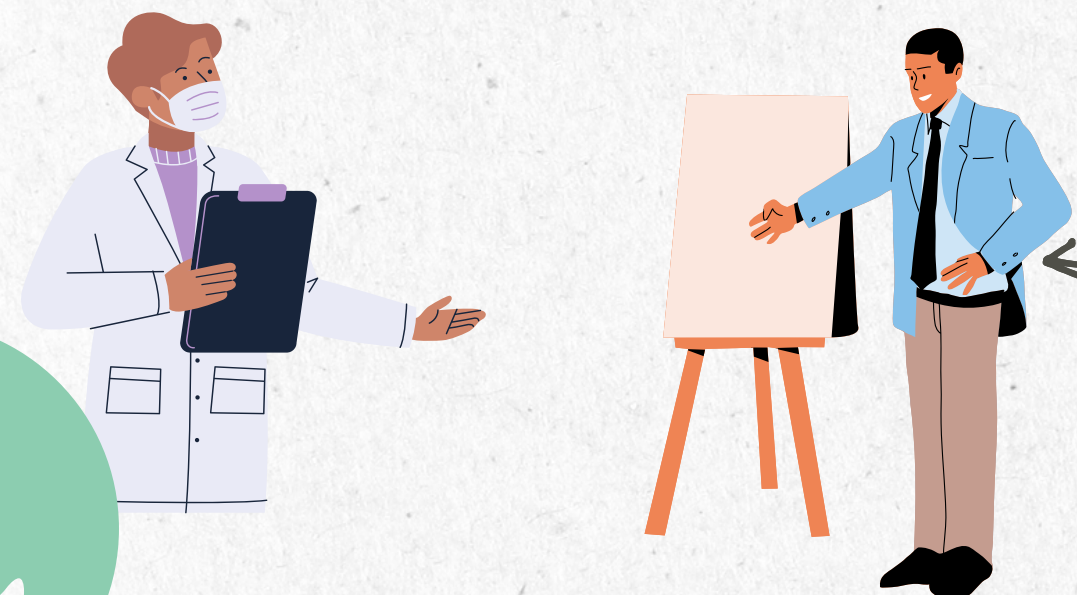
OSCAR ZEBADUA LÓPEZ  
DRA. MONICA GORDILLO RENDON  
Universidad del Sureste



# 1

## Hacer la pregunta correcta

Hacer la pregunta correcta puede ser tan importante como obtener la respuesta correcta. Si hace una pregunta inapropiada, podría terminar con una respuesta que no es relevante para su paciente (una que no es aplicable para ellos). O podría perder el tiempo revisando demasiada información,



# 3

## Evaluación crítica de las pruebas.

Consiste en evaluar en los documentos encontrados, su validez (cercanía a la realidad) y utilidad (aplicabilidad clínica).

Aunque se tiende a clasificar la investigación según su calidad, situando en primer lugar los ensayos clínicos aleatorizados y los metanálisis, estos no están siempre disponibles.

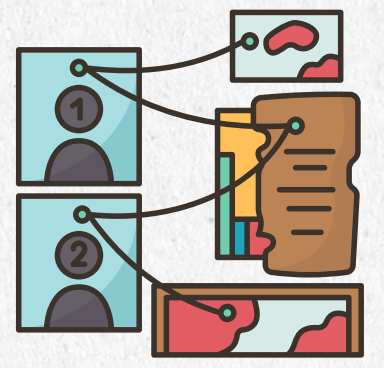


# 2

## Buscando la evidencia

La búsqueda de la literatura relevante relacionada con la pregunta se realiza en bases de datos bibliográficos, de las cuales la más utilizada y conocida es MEDLINE.

La Colaboración Cochrane publica electrónicamente una base de datos de revisiones sistemáticas con actualizaciones periódicas sobre muchos aspectos de la práctica médica.



# 4

## Aplicación de las conclusiones

Consiste en trasladar el conocimiento adquirido al seguimiento de un paciente individual o a la modificación de actuación en subsiguientes consultas, ejercicio que debe ir acompañado de la experiencia clínica necesaria para poder contrapesar los riesgos y los beneficios



BIBLIOGRAFÍA:

[HTTP://SCIELO.SLD.CU/SCIELO.PHP?SCRIPT=SCI\\_ARTTEXT&PID=S0864-02892002000300002](http://scielo.sld.cu/scielo.php?script=sci_arttext&pid=S0864-02892002000300002)