

UDS

Universidad del sureste

Dra. Mónica Rendon Gordillo

Alumno: Carlos Mario Pérez López

Actividad: Esquema de transición epidemiológica

Grado: 2

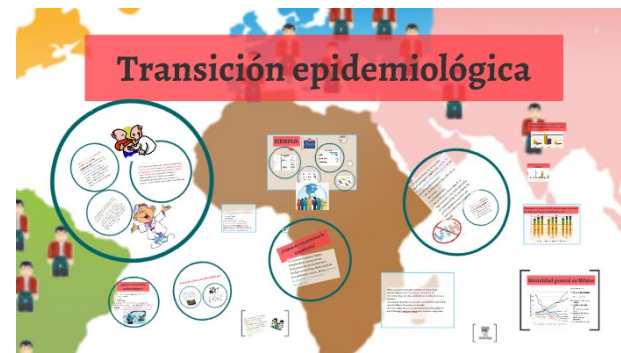
Grupo: "C"

Asignatura: Salud Pública II

Fecha de entrega: 16/03/ 2023

TRANSICIÓN EPIDEMIOLÓGICA

La TRANSICION EPIDEMIOLOGICA, proceso a largo plazo del **cambio de las condiciones de salud en una población**, incluidos los cambios en los patrones de enfermedad, invalidez y muerte.



Transición Epidemiológica

Principales causas de mortalidad en Venezuela

	1 era	2 da.	3 era.	4 ta.	5 ta.
1941	Diarreas y Ent.	TBC	Paludismo	Enf. Corazón	Neumonía
2001	Enf. Corazón	Cáncer	Accidentes	Suicidios y homicidios	
2007	Enf. Corazón	Cáncer	Accidentes	Suicidios y homicidios	
2007 Mujeres	Enf. Corazón	Cáncer	Diabetes	Diabetes	Accidentes de todo tipo
2013	Enf. Corazón	Cáncer	Diabetes	Diabetes	Accidentes de todo tipo

Transición epidemiológica

ESTADO 3 → HTA y Diabetes se consolidan. Aumentan otros FRCV como obesidad, sedentarismo, tabaquismo y dislipidemia (inducción). Las ECV comienzan a ocupar el primer lugar. Alta morbimortalidad por accidentes. Baja mortalidad Materno-infantil.

OMRAN AR. Millbank Memorial Fund Q. 1971; 49: 509-538



