



UNIVERSIDAD DEL SURESTE

**ALUMNA**

LOURDES DEL CARMEN ARCOS CALVO

**4to SEMESTRE**

**LICENCIATURA**

MEDICINA HUMANA

**MATERIA**

FISIOPATOLOGIA III

CATEDRÁTICO: DOC. SAMUEL ESAU FONSECA FIERRO

**PARCIAL**

1er PARCIAL

**FECHA**

17/03/23

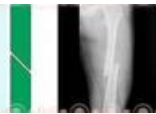
# TRAZO DE UNA FRACTURA

## Tranversa



El trazo es perpendicular al eje mayor del hueso.

## Oblicua



El trazo tiene cierta inclinación sobre el eje mayor del hueso.

## Conminuta



La fractura presenta múltiples fragmentos.

## Espiroidea



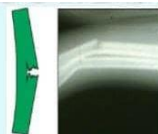
Consecuencia de fuerzas torsionales, el trazo va en espiral alrededor del hueso.

## Ala de mariposa



Presentan un fragmento intermedio con forma de cuña.

## En Tallo Verde



Propias de los niños, fractura incompleta del hueso, con forma de una rama verde a medio romper.