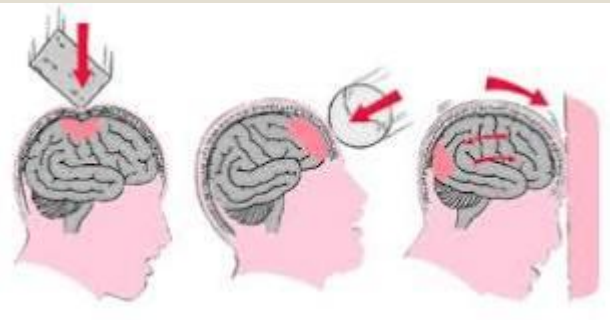


# UNIVERSIDAD DEL SURESTE

Docente : Samuel esau Fonseca fierro  
Alumna: yari karina hernandez chacha  
Materia: imagenologia  
Resumen .

# TRAUMATISMO CRANEOENSEFALICO

- Los TCE generalmente son causados por un golpe, una sacudida o un impacto explosivo a la cabeza, o una lesión penetrante de la cabeza que interrumpe el funcionamiento normal del cerebro. No todos los golpes de la cabeza causan un TCE. Pero cuando ocurre, el traumatismo craneoencefálico puede ser desde leve (como un breve cambio en el estado mental o la conciencia) hasta grave (como un período más largo de inconsciencia o problemas serios con el pensamiento y el comportamiento después de la lesión).
- Alrededor del 75% de los TCEs (3 de cada 4) que ocurren cada año son leves. Si una persona presenta los síntomas de un TCE después de un golpe de la cabeza, es porque el cerebro se ha lesionado. Los TCE leves siempre implican algún grado de lesión cerebral
- Los daños se producen de la siguiente manera: Un movimiento repentino de la cabeza y el cerebro puede hacer que el cerebro rebote o se retuerza en el cráneo, lesionando las células cerebrales, rompiendo los vasos sanguíneos y creando cambios químicos. Este daño se denomina un traumatismo craneoencefálico (TCE).



- síntomas de un TCE leve incluyen:
- dolor de Cabeza
- confusión
- mareos
- zumbido en los oídos
- deterioro de la memoria
- visión borrosa
- cambios en el comportamiento
- Los TCE moderadas y graves pueden producir más síntomas, :
- vómitos o náuseas repetidas
- dificultad para hablar
- debilidad en los brazos o las piernas
- problemas con el pensamiento y el aprendizaje
- muerte

Aunque algunos síntomas de un TCE leve pueden ser difíciles de detectar, los Centros para el Control y la Prevención de Enfermedades (CDC, por sus siglas en inglés), el Colegio Americano de Medicina de Rehabilitación y algunos otros han publicado directrices para diagnosticar un TCE.

Un examen médico es el primer paso para diagnosticar una posible lesión cerebral. La evaluación generalmente incluye un examen neurológico. Este examen evalúa el pensamiento, la función motora (movimiento), la función sensorial, la coordinación, el movimiento de los ojos y los reflejos.

Las pruebas de imagen, incluidas las tomografías y las resonancias magnéticas, no pueden detectar todas las TCE. Pero las pruebas de estos dispositivos médicos regulados por la FDA pueden ayudar a los proveedores de atención médica a descartar algunas de las lesiones cerebrales más graves. En particular, estas pruebas pueden detectar hemorragias debidas a la lesión traumática que requieren atención médica o quirúrgica inmediata.