

Insuficiencia cardiaca

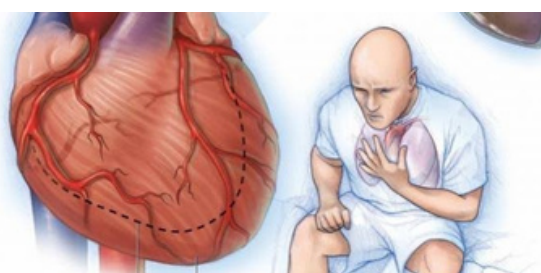
DEFINICION

Fallo del corazón para bombear la sangre a la frecuencia y cantidad suficiente para los requerimientos del organismo bien por dificultad de contracción, en el llenado o en ambas



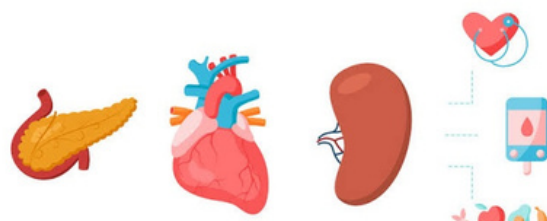
SINTOMAS

- fatiga y debilidad
- Edema de miembros inferiores
- taquicardia
- Dolor torácico
- tos
- disnea / disnea paroxística nocturna
- nicturia



FACTORES DE RIESGO

- diabetes
- hipertensión
- apnea del sueño
- IAM
- obesidad
- enfermedad de las arterias coronarias
- algunos tipos de virus



TIPOS DE IC

- Biventricular
- congestiva
- aguda
- crónica
- descompensada
- De lado izquierdo
- de lado derecho



PRUEBAS COMPLEMENTARIAS

- examen radiológico
- exámenes de laboratorio
- electrocardiograma
- ecografía doppler
- cateterismo cardiaco



TRATAMIENTO

- IECAS
- ARA II
- BETA BLOQUEADORES ADRENERGICOS
- DIURETICOS

