

Cuadro sinóptico

Elaborado por: Joseph
Córdova

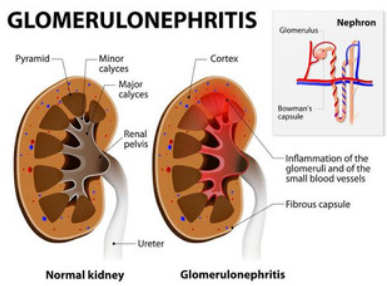
Docente: Samuel Esaú
Fonseca

Materia: fisiopatología

GLOMERULOPATIAS PRIMARIAS

DEFINICION

El término glomerulonefritis (GN) se emplea para designar las enfermedades que afectan a la estructura y función del glomérulo, aunque posteriormente se pueden ver implicadas las demás estructuras de la nefrona.



CLASIFICACIÓN

Las GN primarias son entidades muy heterogéneas tanto por su etiología como por su evolución. De acuerdo a datos evolutivos, histológicos y clínicos podemos clasificar las GN en diversos tipos [3].

Según su evolución

ETIOLOGIA

Las GN primarias son enfermedades de base inmunológica aunque en la mayoría, se desconoce el antígeno o causa última de la enfermedad.

La inmunidad desempeña un papel fundamental en el desencadenamiento de muchos tipos de lesiones glomerulares.

Hablamos de GN primarias cuando la afectación renal no es la consecuencia de una enfermedad más general y las manifestaciones clínicas están restringidas al riñón, y de GN secundarias cuando la afectación está en el seno de una enfermedad sistémica: lupus, diabetes, etc. El presente capítulo se centra en el primer grupo

AGUDA

comienza en un momento conocido y habitualmente con síntomas claros. Suele cursar con hematuria, a veces proteinuria, edemas, hipertensión (HTA) e insuficiencia renal (IR).

SUB AGUDA

suele tener un comienzo menos claro y con un deterioro de función renal progresivo en semanas o meses, sin tendencia a la mejoría.

CRONICA

independiente del comienzo tiende a la cronicidad en años. Suele cursar con hematuria, proteinuria, HTA e IR con evolución variable a lo largo de los años pero con tendencia a progresar una vez que se instaura el daño.