



INSUFICIENCIA CARDIACA

FISIOPATOLOGIA III
DERLIN CASTILLO

INSUFICIENCIA CARDIACA

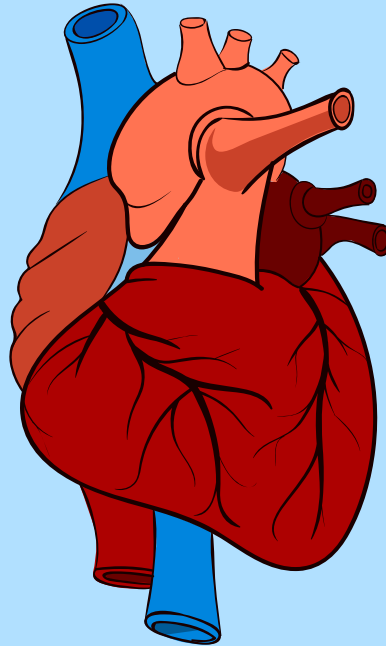
La insuficiencia cardíaca se produce cuando el músculo cardíaco no bombea sangre de la manera que debería.

Clasificación

IC por disfunción sistólica – IC con función ventricular preservada

Signos y síntomas

Disnea, fatiga, dolor en el pecho, poliuria, ascitis, palidez, ortopnea, tos o sibilancia al respirar.



Factores desencadenantes

Arritmias, infecciones, hipertensión arterial, tromboembolia pulmonar, anemia, fármacos, infarto agudo al miocardio

Pruebas complementarias

Hemograma, electrocardiograma, radiografía de torax, resonancia magnetica, dimero D, ecocardiograma, toponinas.

Tratamiento

- Inhibidores de la enzima convertidora de angiotensina
- inhibidores de la aldosterona
- Betabloqueantes
- Digitalicos
- Estatinas
- Diuréticos
- Ivabradina

Aunque estas medidas alivian los síntomas del paciente, no tienen una influencia favorable en la mortalidad a corto y largo plazo.

