

**UNIVERSIDAD DEL
SURESTE**

**LICENCIATURA
MEDICINA HUMANA**

**MATERIA: INVESTIGACION
EPIDEMIOLOGICA
AVANZADA**

**CATEDRATICO:
DOC. SAUL
PERAZA MARIN**

**ALUMNA: LOURDES DEL
CARMEN ARCOS CALVO**

**2DO AÑO 4TO
SEMESTRE**

TRABAJO: SUPER NOTA

**FECHA DE
ENTREGA: 02/06/23**

INTOXICACIONES

TOXIINFECCIONES ALIMENTARIAS

Intoxicaciones: Una intoxicación es una reacción fisiológica causada por un compuesto xenobiótico denominado toxina. Se produce por exposición, ingestión, inyección o inhalación de una sustancia tóxica siempre y cuando sea de composición química

toxiinfecciones alimentarias: La intoxicación alimentaria, un tipo de enfermedad que se trasmite por los alimentos, es una afección que las personas contraen a partir de algo que comieron o bebieron.

1. INTOXICACION

Entendemos por tóxico aquella sustancia que cuando se encuentra en una determinada concentración en el organismo de los seres vivos provoca un daño. No se debe confundir una intoxicación con una reacción alérgica, ya que ésta va a depender de una reacción exagerada del organismo ante un agente que no necesariamente es dañino.



2. CAUSAS Y TIPOS DE INTOXICACIÓN

Según la vía de entrada, existen diversos tipos de intoxicaciones:

- Vía digestiva
- Vía inhalatoria
- A través de la piel y mucosas
- Vía endovenosa
- Agudas
- Crónicas

1. TOXIINFECCIONES ALIMENTARIAS

síntomas: varían según la causa. Pueden manifestarse a las pocas horas o semanas, según la causa.

Algunos comunes son los siguientes:

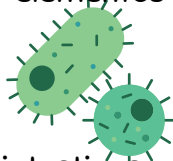
- Malestar estomacal.
- Vómitos.
- Diarrea.
- Diarrea y heces con sangre.
- Dolor de estómago y calambres abdominales.
- Fiebre.
- Dolor de cabeza.



2. CAUSAS

Varios gérmenes u otros elementos dañinos, llamados contaminantes, Cualquiera de los siguientes elementos puede contaminar la comida:

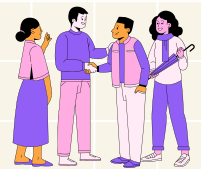
- Bacterias.
- Virus.
- Parásitos que viven en los intestinos.
- Venenos, también llamados toxinas.
- Bacterias que portan o producen toxinas.
- Moho que produce toxinas.



3. FACTORES DE RIESGO

CUALQUIERA PUEDE SUFRIR UNA INTOXICACIÓN ALIMENTARIA. ALGUNAS PERSONAS SON MÁS PROPENSAS A ENFERMARSE O A TENER ENFERMEDADES MÁS GRAVES O COMPLICACIONES. ENTRE ESTAS PERSONAS SE ENCUENTRAN LAS SIGUIENTES:

- BEBÉS Y NIÑOS.
- MUJERES EMBARAZADAS.
- ADULTOS MAYORES.
- PERSONAS CON EL SISTEMA INMUNITARIO DEBILITADO DEBIDO A OTRAS ENFERMEDADES O TRATAMIENTOS.



COMPRESIÓN DE TÉRMINOS

"ENFERMEDADES DE ORIGEN ALIMENTARIO" SE REFIERE A TODAS LAS ENFERMEDADES PRODUCIDAS POR ALIMENTOS O BEBIDAS CONTAMINADOS.

"INTOXICACIÓN ALIMENTARIA" SE REFIERE A UNA ENFERMEDAD CAUSADA ESPECÍFICAMENTE POR UNA TOXINA PRESENTE EN LOS ALIMENTOS. ES UN TIPO DE ENFERMEDAD DE ORIGEN ALIMENTARIO.

BIBLIOGRAFIA

INTOXICACIÓN ALIMENTARIA - SÍNTOMAS Y CAUSAS - MAYO CLINIC. (2023, 18 MARZO). [HTTPS://WWW.MAYOCLINIC.ORG/ES-ES/DISEASES-CONDITIONS/FOOD-POISONING/SYMPOMS-CAUSES/SYC-20356230](https://www.mayoclinic.org/es-es/diseases-conditions/food-poisoning/symptoms-causes/syc-20356230)

DÍAZ, A. (2022). INTOXICACIÓN. WEBCONSULTAS. [HTTPS://WWW.WEBCONSULTAS.COM/SALUD-AL-DIA/INTOXICACIONES/INTOXICACION-10743](https://www.webconsultas.com/salud-al-dia/intoxicaciones/intoxicacion-10743)