


INMUNOLOGIA EN EL DIAGNOSTICO CLINICO

ELABORADO POR: JOSEPH CORDOVA

QUE ES LA INMUNOLOGIA

A magnifying glass with a black handle is positioned over a stylized diagram of a cell. The cell has a red nucleus and various organelles. The magnifying glass is focused on a small, colorful, multi-lobed structure, possibly representing a pathogen or a specific cell component.

La Inmunología es la especialidad médica que se centra en el estudio, diagnóstico y tratamiento de las enfermedades relacionadas con el sistema inmunitario y, como consecuencia, de los órganos, tejidos y células que modulan la respuesta del organismo ante la presencia de agentes patógenos externos

IMPORTANCIA

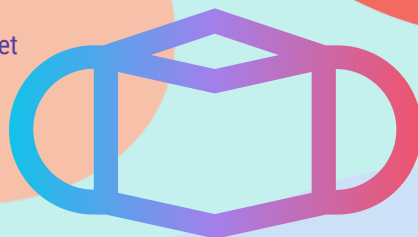
La gran diversidad de patologías que afectan al sistema inmune hace necesario un estudio de laboratorio muy dirigido y específico, el cual debe interpretarse en el contexto clínico del paciente, siendo de gran relevancia una adecuada y detallada historia clínica.

ESTUDIOS

El estudio de enfermedades inmunológicas resulta complejo y requiere exámenes específicos. Para dirigir el estudio de laboratorio resulta práctico dividir estas patologías en cuatro grandes grupos:

inmunodeficiencias, enfermedades autoinmunes, enfermedades alérgicas y enfermedades oncológicas.

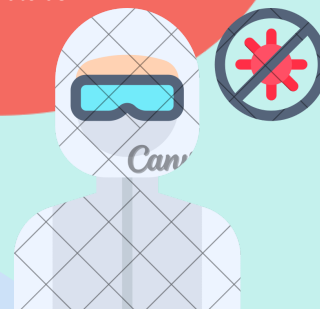
Lorem ipsum dolor sit amet, consectetur adipiscing elit, sed do eiusmod tempor incididunt ut labore et dolore magna aliqua.



INMUNODEFICIENCIAS

Destacan: los déficit de anticuerpos que es posible evaluar inicialmente con recuento de IgA, IgG, IgM y la infección por VIH cuya evaluación inmunológica se realiza con cuantificación de subpoblaciones linfocitarias (CD4+/CD8+).

En la aproximación diagnóstica de enfermedades autoinmunes se sugiere comenzar con anticuerpos anti-nucleares (ANA) y de acuerdo al cuadro clínico solicitar exámenes específicos como anticuerpos anti-antígenos nucleares extractables (ENA), anticuerpos anti-dsDNA, factor reumatoide



FUENTES DE INFORMACIÓN

<https://www.elsevier.es/es-revista-revista-medica-clinica-las-condes-202-articulo-laboratorio-de-inmunologia-en-la-S0716864015001522>