

Medicina Humana II

Materia: Fisiopatología

Docente: Dr. Alfredo López López

Alumna: Hatziry Gómez Hernández

Semestre: 2° Grupo: A

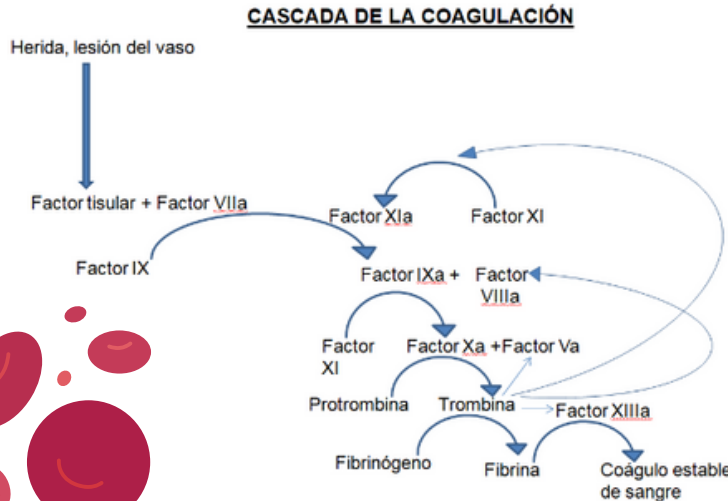
Tuxtla Gutiérrez a 03 de junio del 2023



CASCADA DE COAGULACIÓN

¿QUÉ ES?

secuencia de eventos enzimáticos iniciada por dos vías, la intrínseca y la extrínseca, las cuales convergían en una vía común para generar una enzima multifuncional, denominada trombina.



DIVISION

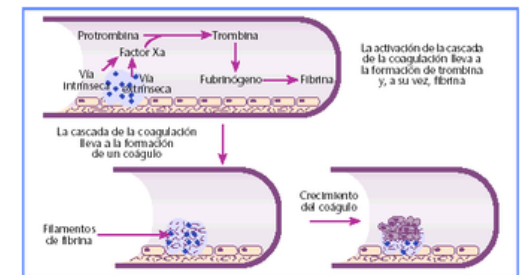
se divide clásicamente en tres vías: la vía de contacto (también conocida como intrínseca), el factor tisular (también conocido como la vía extrínseca) y la vía común.

FUNCION

se utiliza para describir un proceso, paso a paso muy complejo que ocurre en el cuerpo (in vivo) cuando se produce una lesión en un vaso sanguíneo.

COFACTORES

- calcio y fosfolípidos
- vitamina K



En esta serie de reacciones intervienen más de 12 proteínas, iones de Ca^{2+} y algunos fosfolípidos de membranas celulares.

A cada uno de estos compuestos participantes en la cascada de coagulación se les denomina "Factor" y comúnmente se lo designa por un número romano elegido de acuerdo al orden en que fueron descubiertos y con una a minúscula para indicar la forma activa



Bibliografía

- <https://es.wikipedia.org/wiki/Coagulaci%C3%B3n#:~:text=Siete%20de%20los%20factores%20de,que%20normalmente%2C%20cuando%20circulan%20en>
- <https://www.labtestsonline.es/tests/cascada-de-coagulacion>
- <https://www.hemomadrid.com/cascada-de-la-coagulacion-1/>

