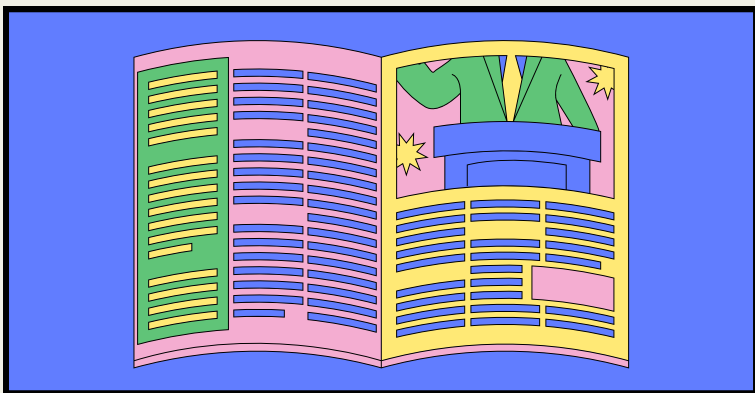


HABLEMOS SOBRE LA

PROYECCIÓN PROFESIONAL

MANTENER COHERENCIA ENTRE LOS CUATRO CANALES DE INFORMACIÓN QUE A CONTINUACIÓN SE MENCIONAN



CONDICIONES FISICAS:
APARIENCIA EXTERIOR, LA VOZ, EL TONO Y SU MODULACIÓN, GESTOS E INDUMENTARIA.

ESTOS ELEMENTOS DEBEN ESTAR ARMONIZADOS ENTRE SI PARA LOGRAR CON EXITO NUESTRO PROPOSITO.

IMAGEN PROFESIONAL

ESTO ESTA RELACIONADO CON LA DICIPLINA DE LA IMAGEN PUBLICA (QUE ABARCA LA IDENTIDAD, IMAGEN, REPUTACIÓN CORPORATIVA, ORGANIZACIONAL). EN OTRAS PALABRAS ES EL MANEJO DE LA PROYECCIÓN DE LA IDENTIDAD PERSONAL EN UN ÁMBITO LABORAL.



IMAGEN PROFESIONAL

LA CONSCIENTE CONSTRUCCIÓN, ESTIMULACIÓN Y MANEJO DE UNA DETERMINADA PERCEPCIÓN QUE CIERTAS PERSONAS, PÚBLICOS O AUDIENCIAS TENDRÁN SOBRE UNA IDENTIDAD PERSONAL ESPECÍFICA, EN UN CONTEXTO Y TIEMPO DETERMINADOS, LOGRANDO UNA RELACIÓN DE BENEFICIO MUTUO

CONCEPTO DE IMAGEN PROFESIONAL



SE CONSIDERA IMAGEN PROFESIONAL A LA CONSCIENTE CONSTRUCCIÓN, ESTIMULACIÓN Y MANEJO DE UNA DETERMINADA PERCEPCIÓN QUE CIERTAS PERSONAS, PÚBLICOS O AUDIENCIAS TENDRÁN SOBRE UNA IDENTIDAD PERSONAL ESPECÍFICA, EN UN CONTEXTO Y TIEMPO DETERMINADOS, LOGRANDO UNA RELACIÓN DE BENEFICIO MUTUO.

SE PROYECTA A TRAVÉS DE CINCO FACTORES: IDENTIDAD-PROFESIONAL, ACTITUD, COMPORTAMIENTO, DISCURSO Y VESTIMENTA.



EL VALOR DE TU IMAGEN PERSONAL EN EL ÁMBITO PROFESIONAL

LA IMAGEN PERSONAL HABLA POR NOSOTROS Y EN EL ÁMBITO PROFESIONAL REPRESENTA UNA HERRAMIENTA QUE PUEDE ACTUAR A TU FAVOR O EN TU CONTRA, LA IMAGEN, ADEMÁS DE SER UN ELEMENTO PERSONAL, REPRESENTA TAMBIÉN UN FACTOR ELEMENTAL PARA EL ÁMBITO PROFESIONAL, PUES TU VESTIMENTA HABLARÁ POR TI Y PODRÍA CONTRIBUIR A ALCANZAR LOS OBJETIVOS PROPUESTOS.

