

IMÁGENES Y DESARROLLO DE SUS COMPONENTES

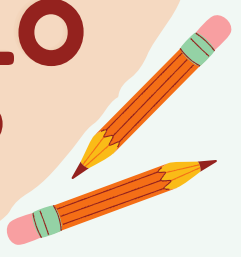
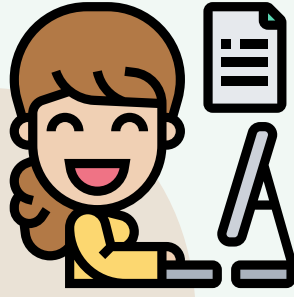


IMAGEN PERSONAL

Nos referimos a un tema muy amplio que abarca desde los rasgos físicos y forma de vestir hasta la postura y movimientos al sentarse, caminar, saludar, tono de voz, mirada, risa, sonrisa, higiene, cortesía, educación, entre otros.



ASPECTOS A TOMAR EN CUENTA

Mantener coherencia entre los cuatro canales de información que a continuación se mencionan:

- Condiciones físicas: apariencia exterior.
- La voz, el tono y su modulación.
- Gestos.
- Indumentaria.

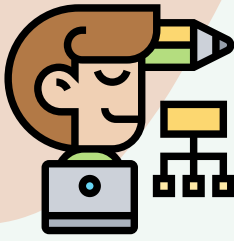


IMAGEN PROFESIONAL

La imagen profesional también ha sido llamada *'imagen ejecutiva'* (Muniain, 2003) o simplemente *'imagen'* (Vargas 1998).

Podemos definir la imagen profesional como la percepción que se tiene de una persona o institución por parte de sus grupos objetivo como consecuencia del desempeño de su actividad profesional.



Está relacionado directamente con la disciplina de la imagen pública (que abarca la identidad /imagen/ reputación corporativa/ organizacional etc.).

Como profesional de cualquier área, es imprescindible el conocer y manejar la propia imagen, pues de ello depende en gran medida el ser efectivo en el ámbito laboral.

CONCEPTO DE IMAGEN PROFESIONAL

Se considera imagen profesional a la consciente construcción, estimulación y manejo de una determinada percepción que ciertas personas, públicos o audiencias tendrán sobre una identidad personal específica, en un contexto y tiempo determinados, logrando una relación de beneficio mutuo.

Esta identidad personal se proyecta a través de cinco factores: identidad-profesional, actitud, comportamiento, discurso y vestimenta.



La imagen personal habla por nosotros y en el ámbito profesional representa una herramienta que puede actuar a tu favor o en tu contra.

EL VALOR DE TU IMAGEN PROFESIONAL EN EL ÁMBITO PROFESIONAL

De acuerdo con estudios realizados el 55% de tu imagen está determinada por tu apariencia, el 38% por tu comunicación no verbal y el 7% por lo que se dice de ti. Por este motivo, es importante que tomes en cuenta que el 93% de esta impresión está determinado por la proyección que refleja tu imagen personal.

