



**Nombre de alumnos:**

**Ivonne Anasheli García Aguilar**

**Nombre de la profesora:**

**Verónica Martínez Nicolás**

**Nombre del trabajo: Súper Nota**

**Materia: Trabajo social en las Organizaciones**

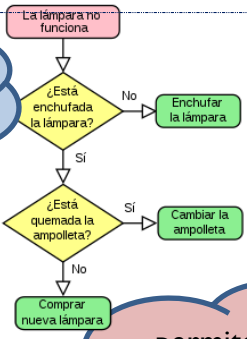
PASIÓN POR EDUCAR

**Salud Pública Comunitaria**

**8º Cuatrimestre**

**Grupo: A.**

# Organigramas



es una representación gráfica del esqueleto de una organización, mostrando los cargos jerárquicos.

permite obtener una idea rápida de cómo está organizada una empresa



Un organigrama cumple dos funciones principales

instrumento de análisis servirá para detectar fallas en la estructura, en un organigrama

es informativo, ya que a los nuevos integrantes de la compañía les servirá o también a los más antiguos que hayan olvidado alguna posición.

Organigramas analíticos

Son específicos, brindan información detallada y pueden servir de complemento para otras fuentes de información.

Este tipo de organigrama muestra solo las unidades de mayor importancia, se los denomina con ese nombre por ser los más comunes.

organigramas suplementarios

analizar un departamento en particular y sirven como complemento de los del primer tipo

más altos rangos jerárquicos están en el centro del círculo y mientras van bajando la jerarquía, se van alejando del mismo).





Según su naturaleza, pueden ser



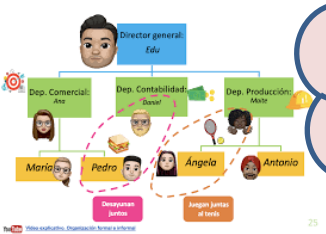
microadministrativos de una sola organización, macroadministrativos (más de una organización)

mesoadministrativos (se tienen en cuenta una o más organizaciones del mismo sector de actividad)



representan las relaciones entre unidades), funcionales (incluyen las principales funciones de cada departamento) y de puesto, plaza y unidades (dejan expresados).

Analiza determinadas características de una organización), formal (es aprobado por un órgano mayor en la institución e informal



Relaciones formales e informales

formal es una estructura bien definida de autoridad y responsabilidad que define la delegación de autoridad y relaciones

entre varios miembros de la organización. La organización formal funciona a través de un conjunto de políticas

programas y cronogramas

La mayoría de las decisiones en una organización formal están basadas en políticas predeterminadas

La organización formal es una estructura diseñada con autoridad formal, reglas, regulaciones y canales de comunicación



Actividades	Meses (semanas)				
	Enero	Febrero	Mars	Abril	Mayo
Realización de experimentos	■	■			
Preparación de datos		■	■		
Análisis e interpretación			■	■	
Conclusiones y recomendaciones				■	■
elaboración del informe					■
Presentación					■

