



UNIVERSIDAD DEL SURESTE

FUNCIONES MATEMATICAS

MATERIA:

MATEMATICAS ADMINISTRATIVAS

PREFESOR:

EMMANUEL EDUARDO SANCHEZ

LICENCIATURA:

CONTABILIDAD PÚBLICA Y FINANZAS

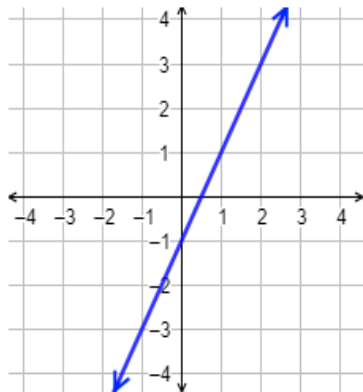
ALUMNA:

BRESLY LIZBETH GOMEZ SALAZAR

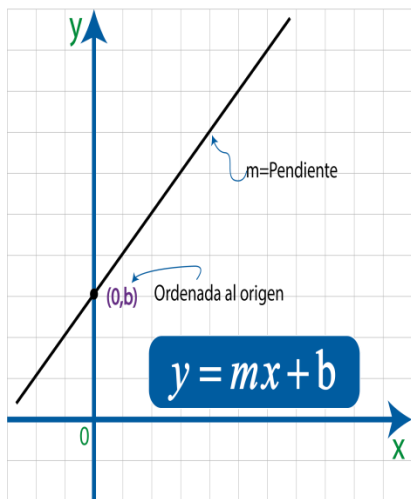
23 DE ENERO DE 2023

- ⊗ **LA RECTA:**
SE DEFINE COMO UNA ECUACION DE PRIMER GRADO ($Ax+By+C=0$)

$$f(x) = 2x - 1$$

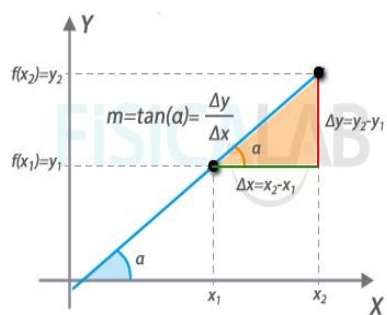


TIENE COMO CARACTERISTICAS LA PENDIENTE Y LA ORDENADA



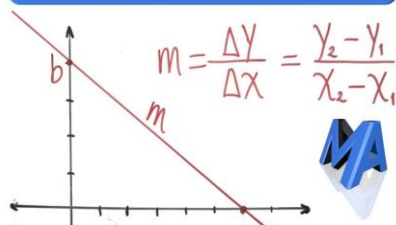
- ⊗ **LA PENDIENTE:**
PODEMOS INTERPRETAR COMO UNA MEDIDA DE LA INCLINACIÓN DE UNA RECTA CUANDO LA UBICAMOS EN UN PAR DE EJES COORDENADOS (X - Y).

Pendiente m de una recta



SU FORMULA ES

PENDIENTE DE UNA RECTA



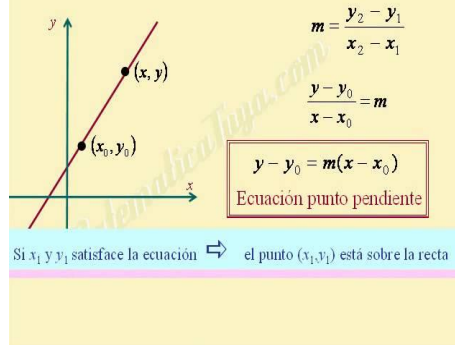
- ⊗ **ECUACION DE LA RECTA**
LAS LÍNEAS RECTAS PUEDEN SER EXPRESADAS MEDIANTE UNA ECUACIÓN DEL TIPO $Y = M X + B$, DONDE X, Y SON VARIABLES

Ecuación de la Recta dado dos Puntos

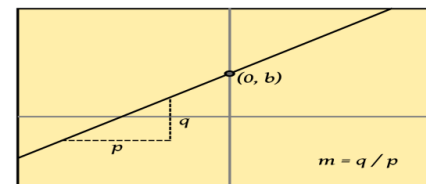
Ecuación de la Recta

$$y - y_1 = \left(\frac{y_2 - y_1}{x_2 - x_1} \right) (x - x_1)$$

ECUACIÓN DE LA RECTA



- ⊗ **FUNCIONES LINEALES**
ES UNA FUNCION QUE RELACIONE DOS MAGNITUDES DIRECTAMENTE PROPORCIONALES (X, Y).



FORMULA:

$$Y=mx \text{ Ó } f(x) = mx$$

TODAS LAS GRAFICAS LINEALES PASA POR EL PUNTO (0,0)

