

UNIVERSIDAD DEL SURESTE

ANATOMÍA II

Gabriela pascual Citalan

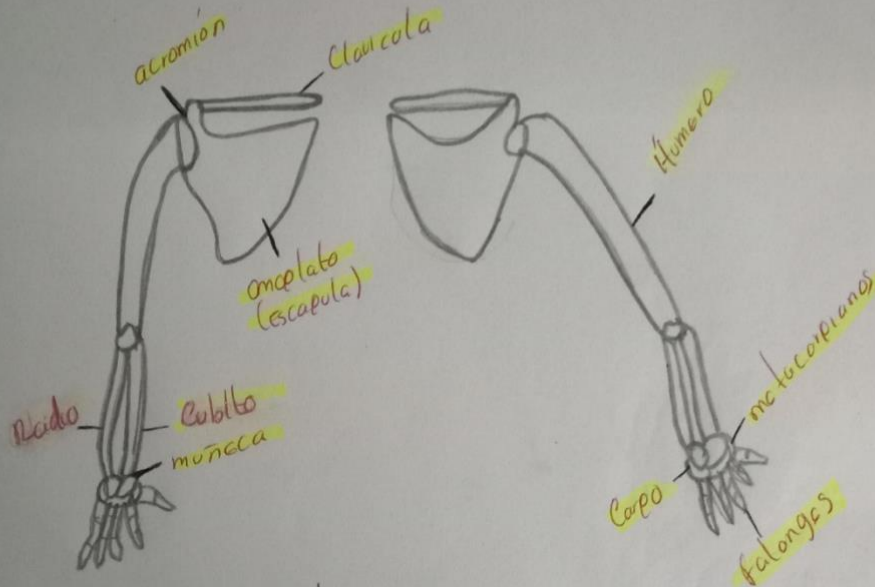
Temas

MIEMBRO SUPERIOR

MIEMBRO INFERIOR

CRÁNEO

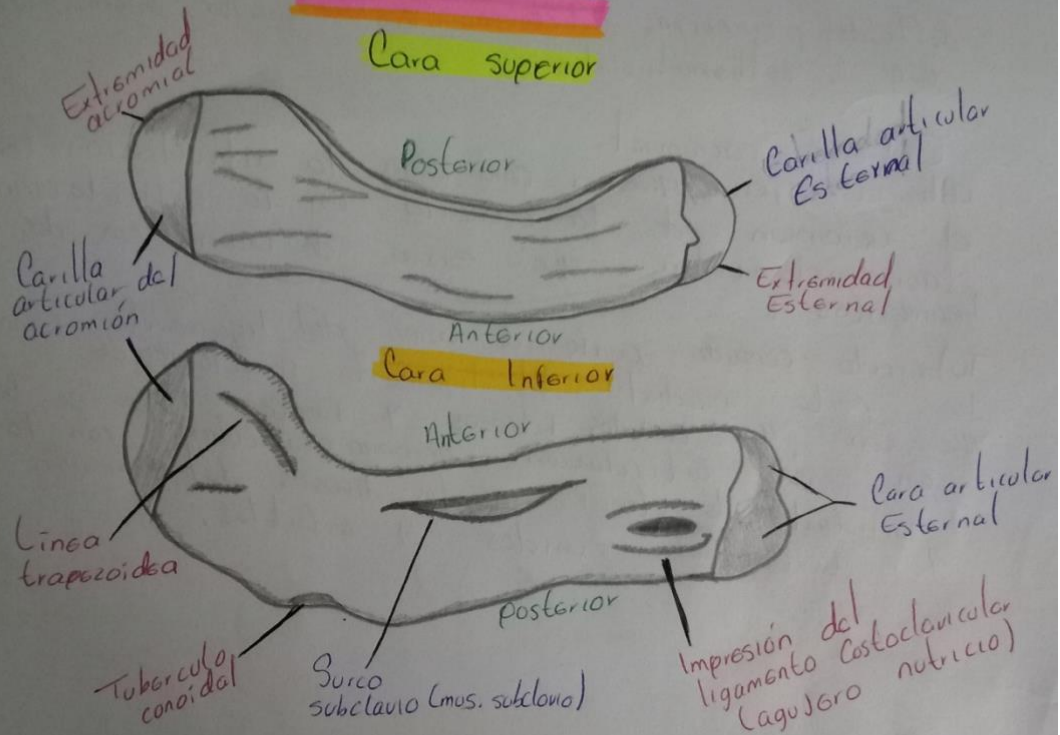
Miembro Superior



Constituido por 30 huesos

- Húmero (Brazo)
- Radio y cubito (antebrazo)
- 8 huesos carpos (muñeca)
- 5 metacarpianos (palma)
- 14 falanges (mano)
- Cintura escapular (clavícula y escapula)
- se caracteriza por su movilidad y la capacidad para manipular.

Clavícula



- Hueso alargado en forma de "S" que se ubica horizontalmente sobre la parte superior de las Costillas, y se articula con el esternón y lateralmente con el acromión de la escapula
- tiene 2 caras, la cara superior es la que tiene relación con la piel, la cara inferior con el tórax

Consta de 2 extremos:

Extremo Esternal

Contiene una gran cara, para la articulación con el manubrio del esternón en la articulación esternoclavicular (permite movimientos funcionales que colaboran con la biomecánica del hombro) por lo que requiere presencia de varios ligamentos.
Elevación, depresión, proyección, retracción, rotación.

- La superficie inferior del extremo esternal está marcada por una depresión rugosa del ligamento costoclavicular

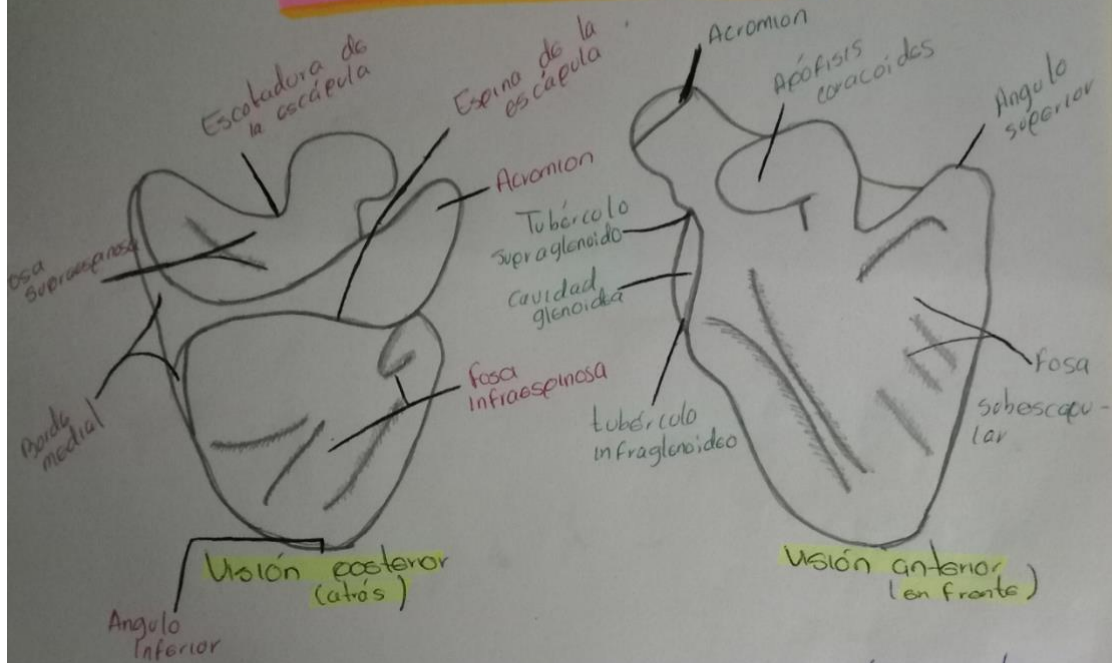
Esternal músculos *musculos*

deltoides, trapecio, subclavio, pectoral mayor, esternocleidomastoideo, esternohioideo.

Extremo acromial
alberga una pequeña cara para la articulación con el acromión de la escapula en la articulación acromioclavicular que sirve de unión con dos ligamentos:

Tuberculo conocido punto de unión del ligamento conocido la parte medial del ligamento coroclavicular que son 4 tejidos fibrosos y fuertes que se localizan en la articulación acromioclavicular con la finalidad de tener a los huesos del acromión y la clavícula unidos y estables.

Escápula / omoplato



Hueso plano y triangular que se encuentra en la parte posterior del tórax, sobre la cara posterior de la 2da a la 7ma costilla

- Proporciona puntos de inserción para diversos músculos que constituyen el brazo y el hombro.
- Se articula con el húmero y clavícula, conformando la articulación glenohumeral y la articulación acromioclavicular

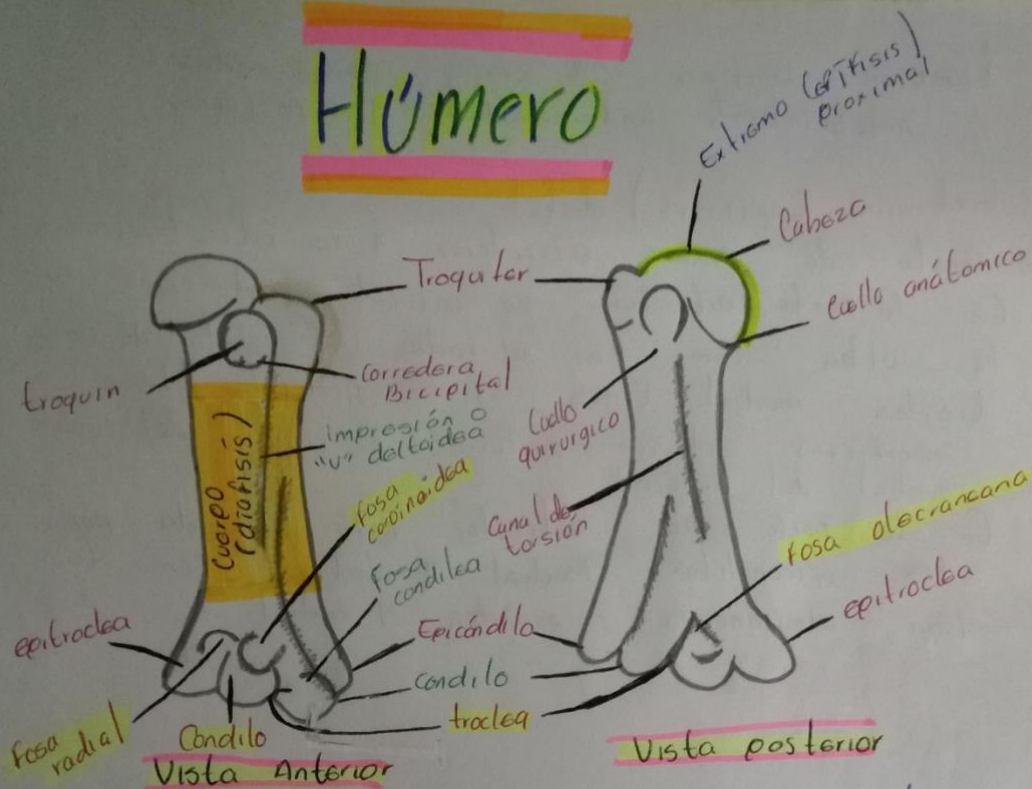
En la apófisis de coracoides es el punto en el que se insertan numerosas estructuras anatómicas en la región del hombro, como el músculo pectoral menor, músculo coracobraquial etc.

Caras:

Anterior fosa subescapular

Posterior fosa supraespinosa, fosa infraespinosa, espina

Húmero



Es el hueso más largo y más grande de la extremidad superior, se articula con la escapula por su parte proximal formando parte de la articulación glenohumeral, de tal modo que participa en movimientos del hombro, tiene articulaciones en su parte distal (extremo inferior) con el radio y la ulna en la articulación con el codo.

Extremo (epifisis) proximal

Consta de una cabeza, un cuello anatómico y tubérculos de mayor a menor.

Cuerpo (diáfisis)

La mitad del cuerpo es de forma cilíndrica mientras que la mitad distal es prismática triangular es decir consta de tres bordes conocidos como anterior lateral y medial.

también contiene 3 caras denominados,
antelolateral, anteromedial y posterior

Extremo (epifisis) distal

Consta de partes articulares y no articulares
En la parte articular se articula tanto como
la ulna como con el radio y consta de una
tróclea medial (que es la que cubre las
superficies anterior, posterior e inferior del condilo
medial del humero)

En la parte no articular está formada por
los epicondilos, medial y lateral como la
fosa olecraneana, coronoides y radial

MANO

Falanges medias:

Existen solo 4 ya que el Pulgar no cuenta con falange media.



Carpus:

- 1: Trapecio
- 2: Trapezoide
- 3: Grande
- 4: Gancho
- 5: Pisiforme
- 6: Piramidal
- 7: Semilunar
- 8: Escatoides

Metacarpo:

Son largos y cilindricos se articulan con los Carpos.

Falanges proximales

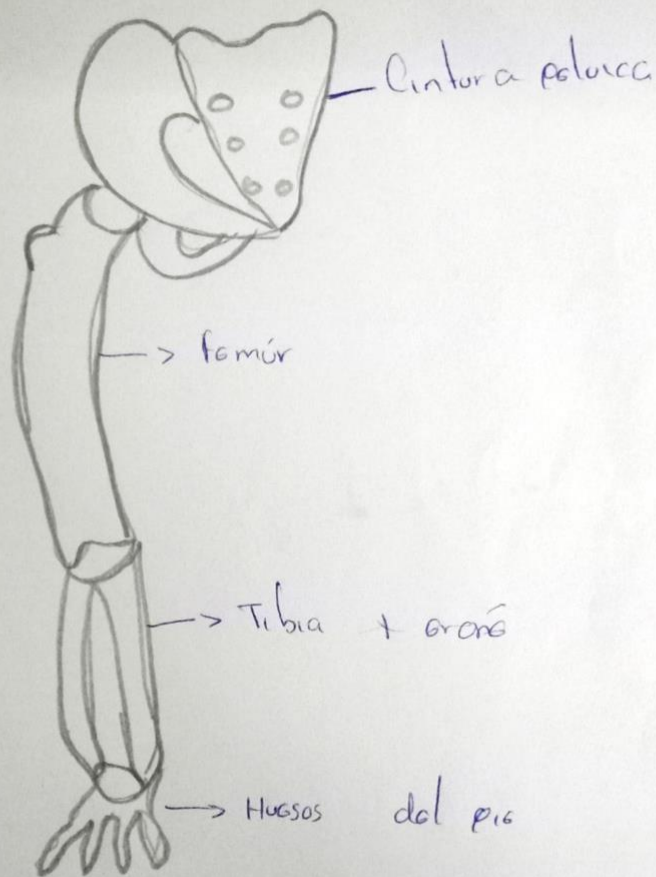
Son capaces principalmente de flexión, extensión, aducción y abducción

Cada dedo tiene 3 falanges (distal, media, proximal) solo Pulgar tiene 2

Falanges distales

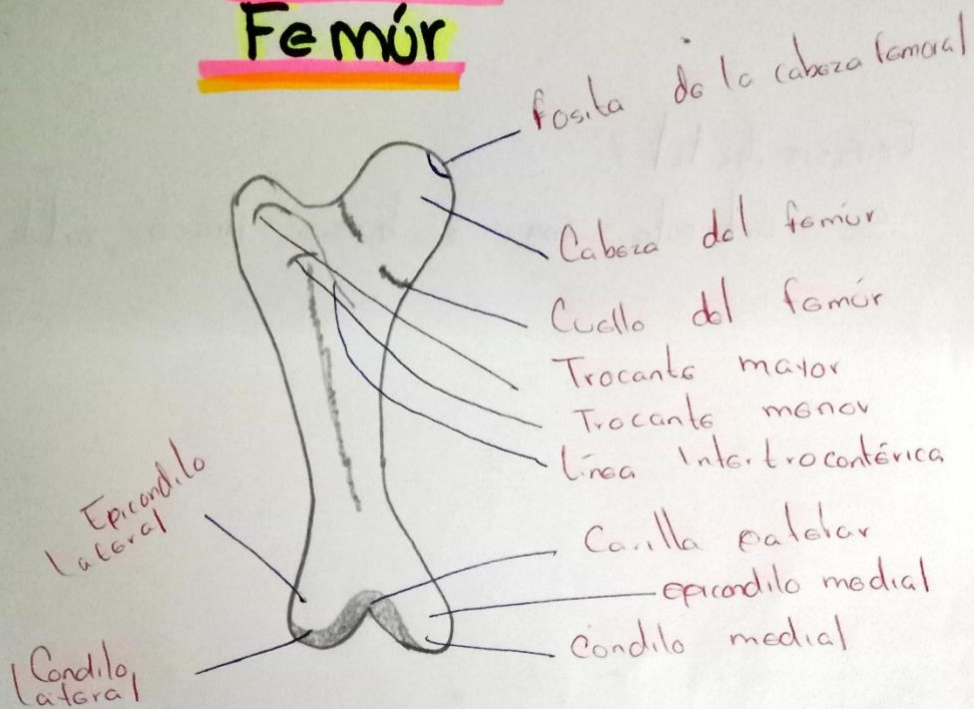
Tienen una cara dorsal y losa y redonda

Miembro Inferior



Está compuesto por cadera, muslo (femúr y rótula) Pierna (Tibia y peroné) y huesos del pie. Tiene la función de soportar el peso corporal, locomoción, equilibrio y capacidad de moverse.

Femúr



La extremidad proximal incluye: cabeza femoral, Cuello, Trocánteros, Cresta Intertrocanterica, línea Intertrocanterica.

Es el hueso mas largo y pesado del cuerpo

Consta de una diafisis y dos épifisis se articula proximalmente con el hueso de la cadera y distalmente con la rotula y la tibia

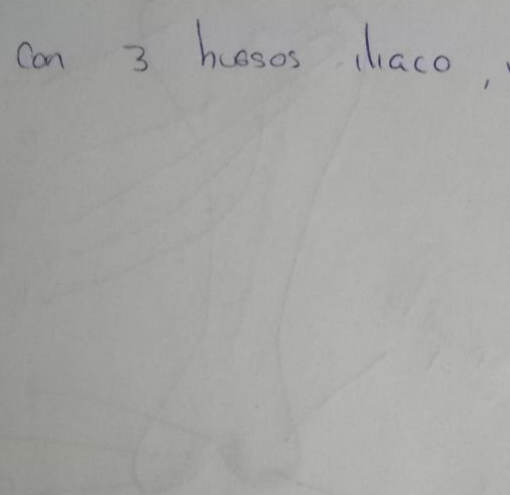
La línea Intertrocanterica va desde el trocante mayor al menor

La cresta Intertrocanterica es una cresta ubicada en el posterior se extiende en una curva oblicua desde la parte superior del trocante mayor al menor

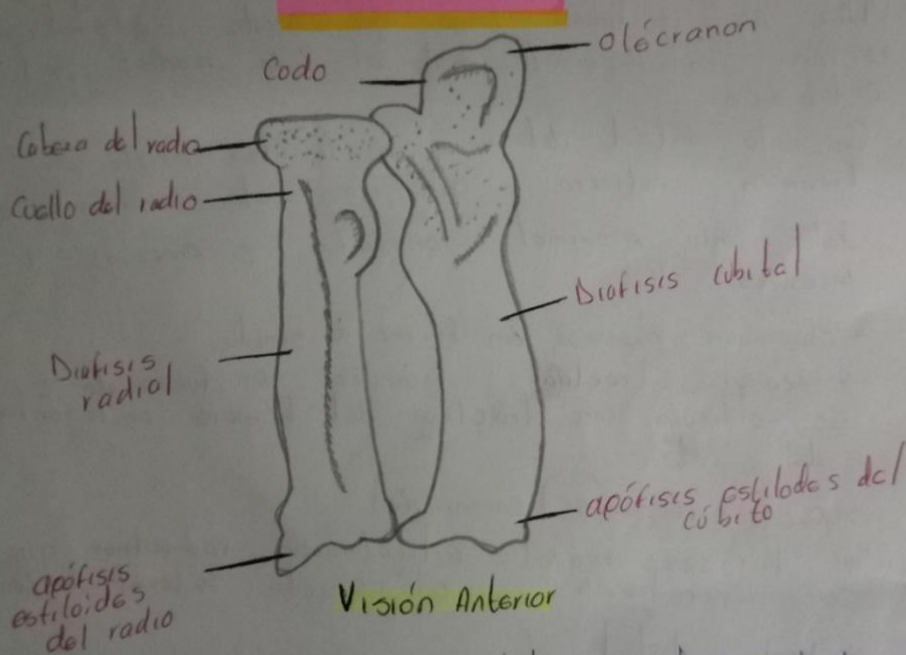
Femur

Epifisis distal

Se articula con 3 huesos: ilíaco, rótula y tibia



Radio y Cúbito



- Constituyen los huesos del antebrazo abarca desde el Codo hasta la muñeca
- El radio es el más corto de los 2 huesos y está formado por un cuerpo junto con un extremo proximal y uno distal.
- El proximal está compuesto por cabeza, cuello y tuberosidad
- El distal tuberculo dorsal sobre sale en la cara posterior de la cabeza distal del radio y se encuentra en los surcos para los tendones del extensor radial largo y corto del codo así como del tendón del extensor largo del pulgar.

Ulna

Radio
Cúbito

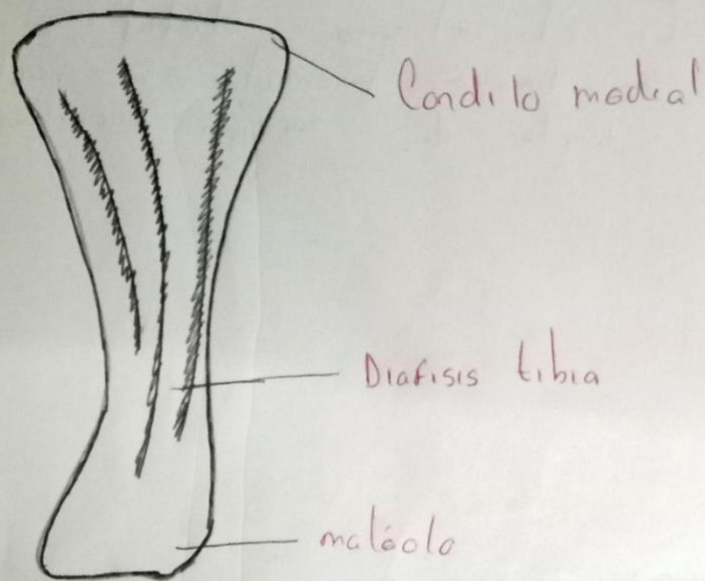
Ulna es un hueso largo que ayuda a estabilizar la región antebraquial desde el lado medial del antebrazo

En la mitad del cuerpo de la ulna existe un foramen nutricio que rige el crecimiento óseo del lado proximal presenta 2 procesos y 2 incisuras

- * Olecranon proceso en forma de gancho
- * Incisura troclear: Incisura en forma de C se articula con tróclea del húmero en la articulación del codo
- * Proceso (apofisis) coronoideas
- * Incisura radial: articulación radioulnar que puede ser encontrada en el aspecto lateral de la cabeza

* lado distal
la ulna esta formada por la circunferencia articular que se une con los huesos, el radio y la ulna se conectan directamente por medio de una sin desmosis llamada articulación fibrosa radioulnar.

Tibia



Hueso más largo de la pierna y es el que soporta el peso de la pierna por lo que es el segundo hueso más grande del cuerpo después del fémur

La diafisis tibial tiene una sección triangular transversal por lo que tiene 3 superficies (posterior, medial y lateral) y 3 bordes (anterior, interóseo y medial)

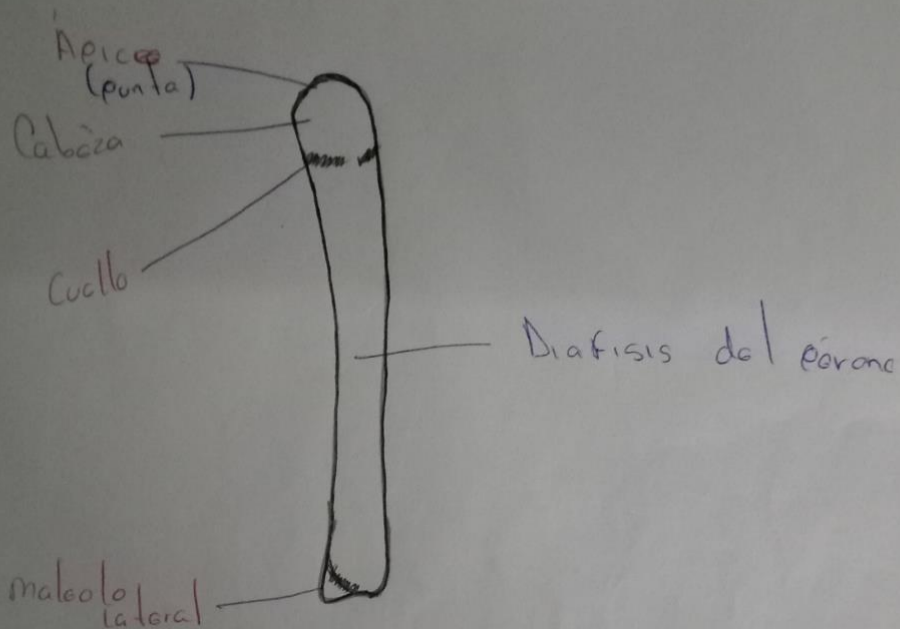
Proximal el condilo medial es de forma redonda y algo cóncava por lo que articula perfectamente con el condilo del fémur

pidit

En el extremo distal el hueso cambia de forma triangular a rectangular en una vista de sección transversal

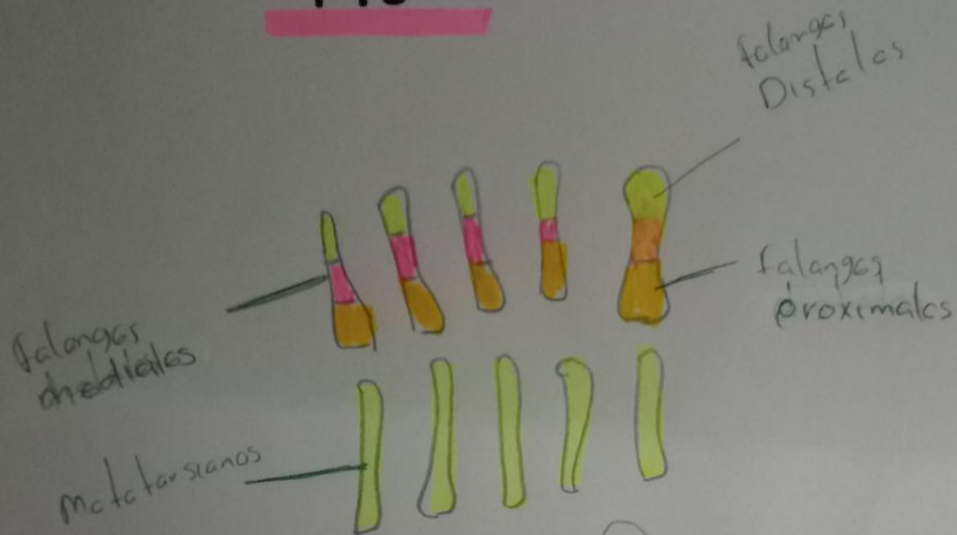


Peroné



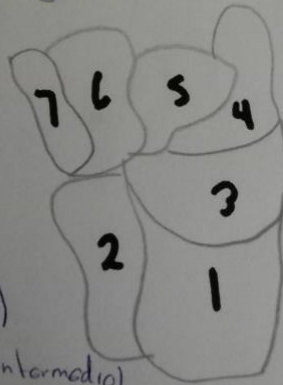
Es un hueso largo.
Estructura formada por tejido óseo, está ubicada entre la rodilla y tobillo.
Se conecta con la tibia y astrágalo.
Participa en movimientos de la rodilla.
Es el lugar principal de la pierna para inserción de músculos.

Pie



Tarsos

- 1 Astragalo
- 2 Calcaneo
- 3 Navicular
- 4 Prima cuneiforme (medial)
- 5 Segunda cuneiforme (intermedia)
- 6 Tercera cuneiforme (lateral)
- 7 Cuboides



HUESOS AXIALES

Cráneo

Huesos Craneales

- Parietal • frontal
- Temporal • occipital
- Esfenoides

Huesos de la cara

- Maxilar • nasal
- Cigomático • palatino
- Mandíbula • Cornete nasal
- Lagrimal • Vómer

Cada torácica

- Esternón
- Costillas

Cuello

- Hioides

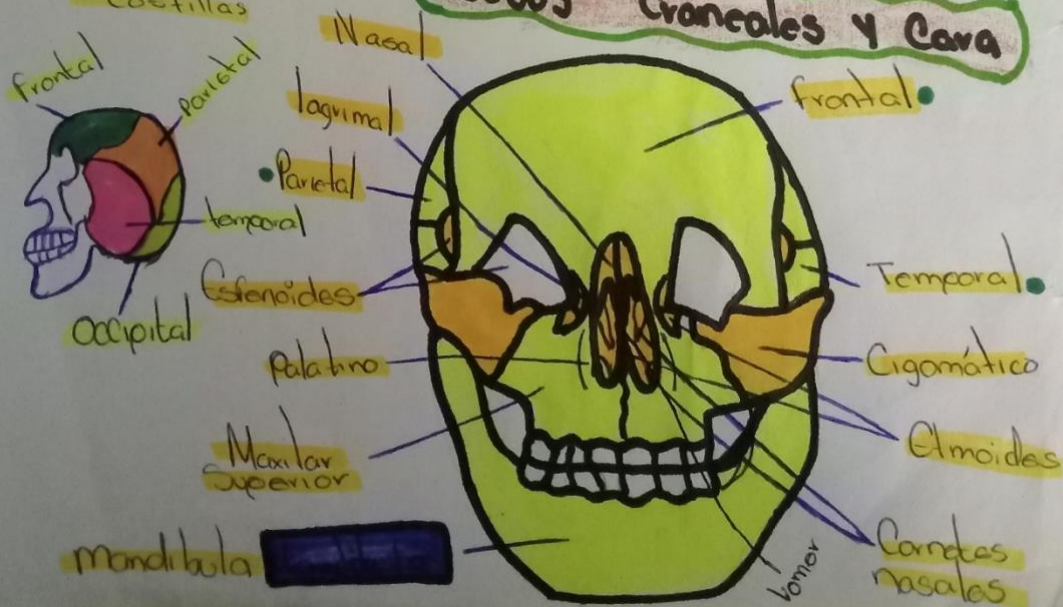
Huesillos del oído

- (Osciculos)
- martillo
- Yunque
- Estribo

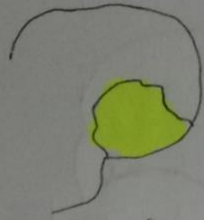
Columna vertebral

- Vértebras Cervicales
- Vértebras Torácicas
- Vértebras Lumbares
- Sacro
- Coxis

Huesos Craneales y Cara



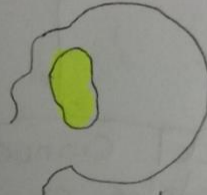
Temporal



Cumple una función fundamental en el cuerpo humano, es el encargado de albergar los órganos que hacen posible el proceso de audición.

Etmoides

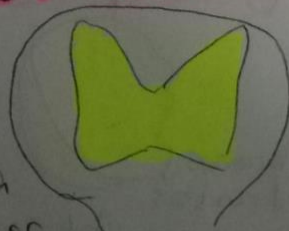
Ayuda a formar la cavidad del ojo



Contiene 2 huesos

"Senos" paranasales grandes, que son espacios huecos recubiertos por células que producen moco para impedir que el interior de la nariz se seque

Esfenoides



Hueso conforma de mariposa situado tras de la nariz en la base del cráneo,

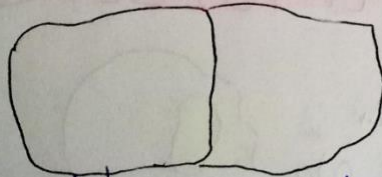
ayuda a formar la cavidad del ojo, contiene 2 senos paranasales grandes.

Frontal



Hueso impar ubicado en la parte ántero-superior del cráneo presenta 2 porciones, una vertical una convexa por su cara anterior que forma parte de la calvaria y base del cráneo

Parietal



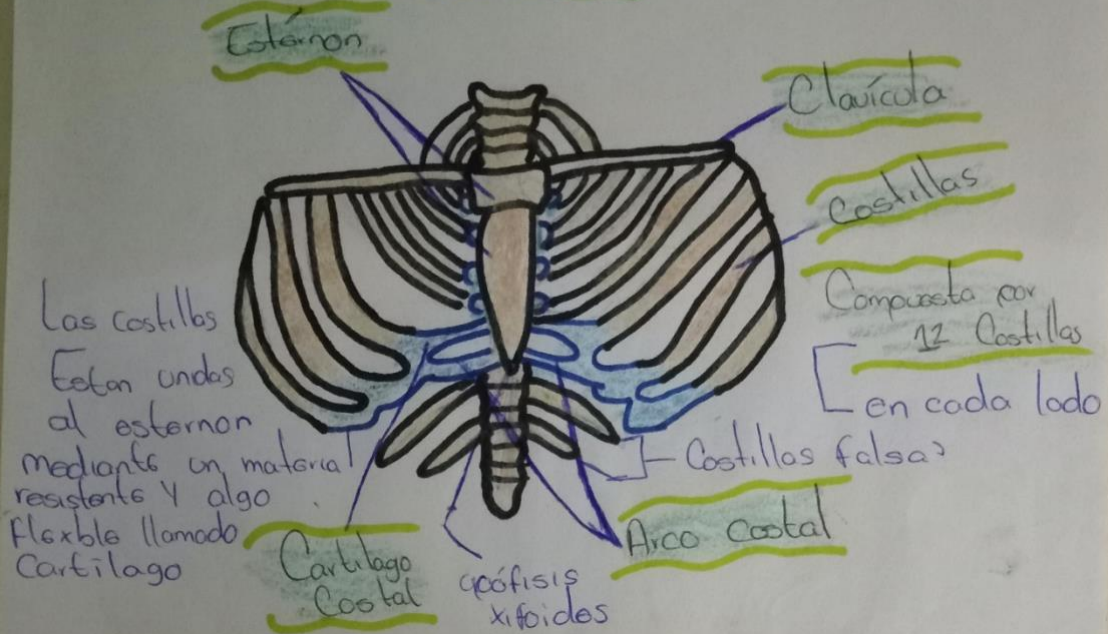
Hueso plano par del cráneo, de forma cuadrilátera. Los lobullos parietales se pueden dividir en regiones funcionales, sensación, opinión y otra a integrar la entrada sensorial sobre todo con el sistema visual.

Occipital

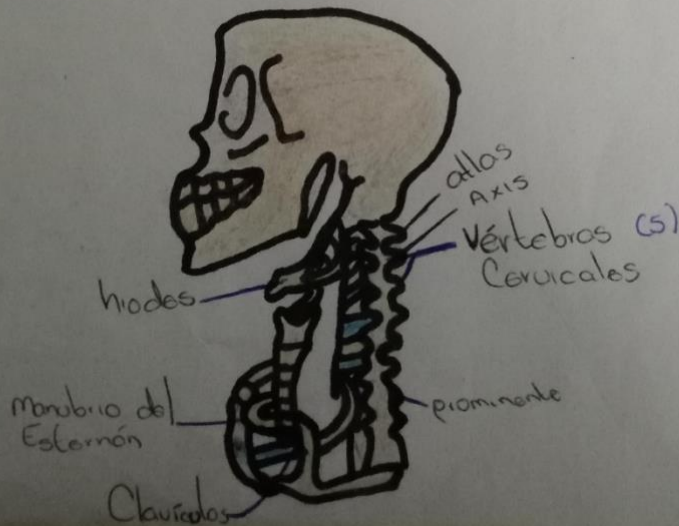


Hueso impar del cráneo, con articulaciones y suturas importantes. Es el único hueso del cráneo que articula con la columna vertebral.

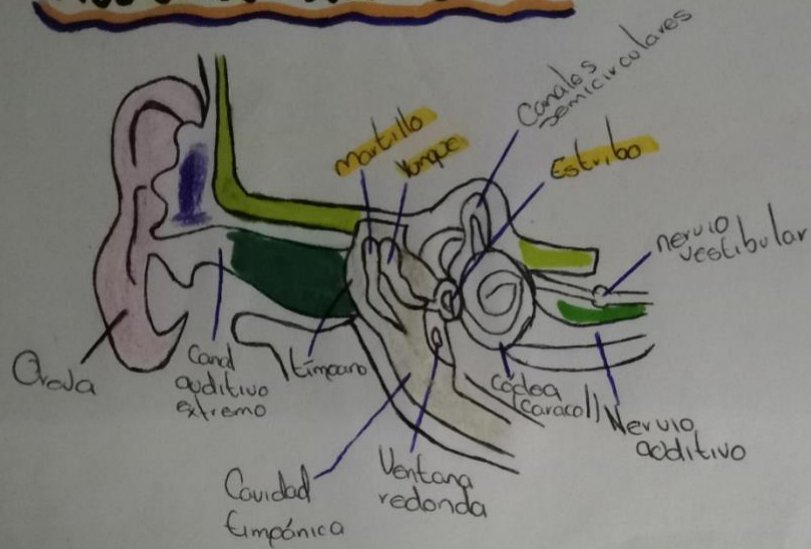
Huesos Caja torácica



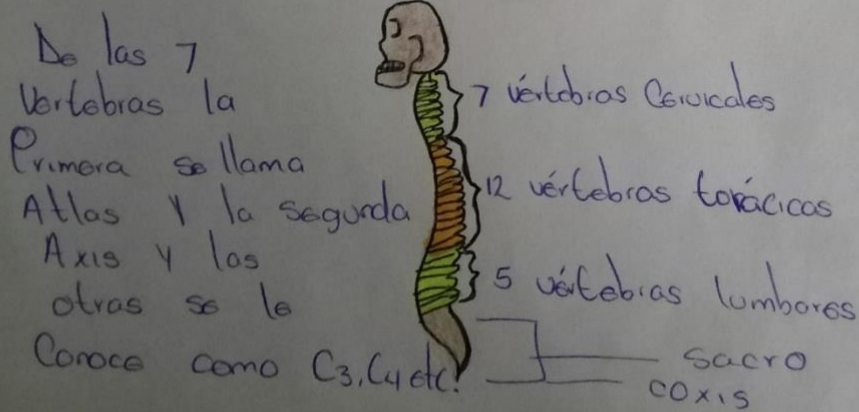
Hueso del Cuello



Huesillos del oído



Huesos Columna vertebral



El sacro y coxis son
 huesos fusionados y se
 produce a partir de
 los 20 años.